



**SHOP-ERA**

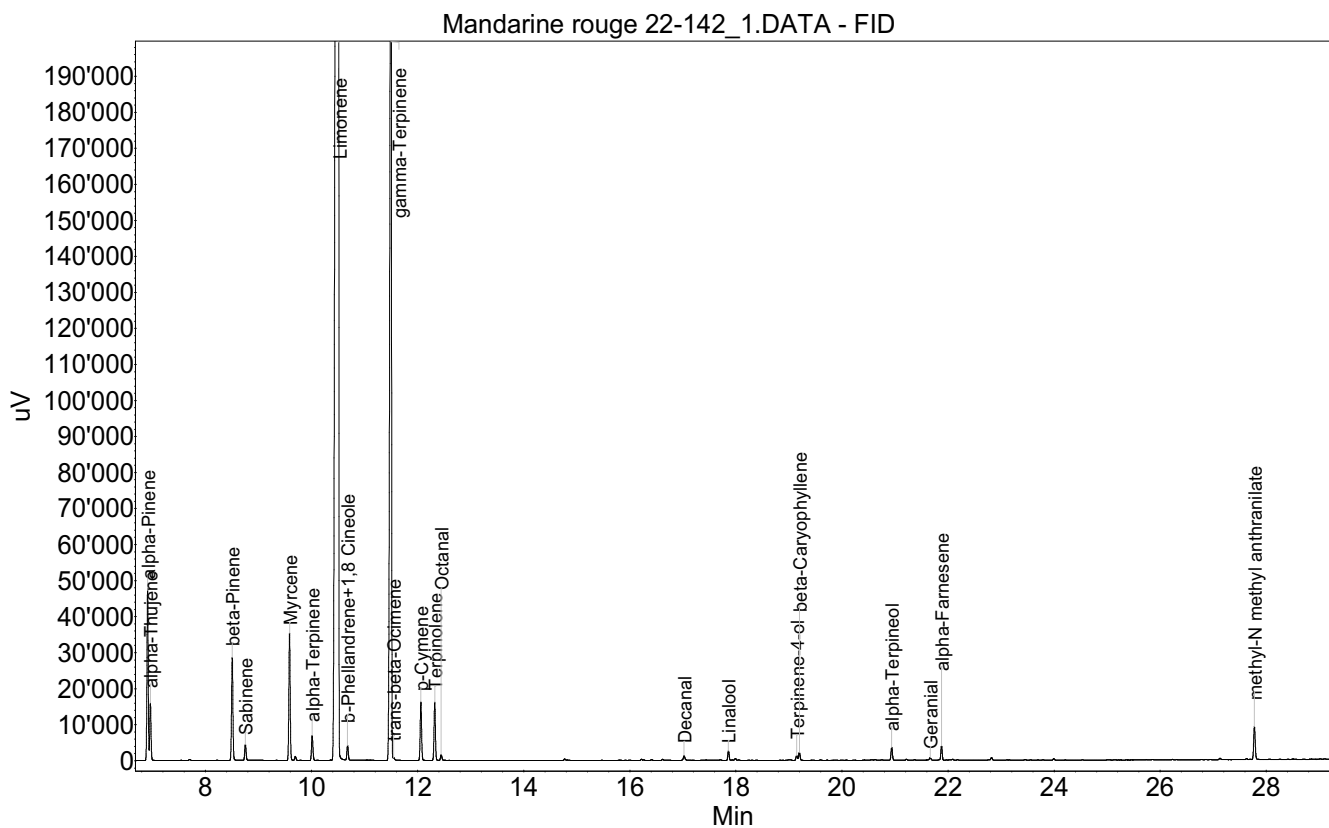
Chemin de Geffry 9  
Box 35 et 36  
1073 Savigny  
contact@shop-era.ch

## RAPPORT D'ANALYSE

### Huile essentielle Mandarine rouge

Nom botanique latin: Citrus reticulata  
Provenance: Italie  
Parties distillées: Zestes  
Culture: Biologique  
No de lot: 22-142  
No de CE: 184-521-0

Date of analysis: 25.10.2022 17:53:16  
System: GC-430 FID  
Column: BGB Wax 60m / 0.25mm / 0.25um



Les renseignements dans ce certificat d'analyse sont basés sur l'état de nos connaissances relatives au produit concerné, à la date de mise à jour. Elle ne dispense en aucun cas l'utilisateur de connaître et d'appliquer l'ensemble des textes réglementant son activité. Il prendra sous sa seule responsabilité les précautions liées à l'utilisation du produit qu'il connaît.

**SHOP-ERA**Chemin de Geffry 9  
Box 35 et 36  
1073 Savigny  
contact@shop-era.ch

## RAPPORT D'ANALYSE

### Huile essentielle Mandarine rouge

Index	Name	Time [Min]	Area [uV.Min]	Area % [%]	Allergene
1	alpha-Pinene	6.91	1296.0	2.114	
2	alpha-Thujene	6.96	432.1	0.705	
3	beta-Pinene	8.50	857.2	1.398	
4	Sabinene	8.75	130.9	0.213	
5	Myrcene	9.58	1014.2	1.654	
6		9.69	35.3	0.057	
7	alpha-Terpinene	10.01	217.2	0.354	
8	Limonene	10.50	44697.3	72.893	Directive 2003/15EC (7th)
9	b-Phellandrene+1,8 Cineole	10.68	126.1	0.206	
10	gamma-Terpinene	11.49	10370.2	16.912	
11	trans-beta-Ocimene	11.55	18.9	0.031	
12	p-Cymene	12.06	495.7	0.808	
13	Terpinolene	12.32	490.5	0.800	
14	Octanal	12.44	51.1	0.083	
15	Decanal	17.02	46.8	0.076	
16	Linalool	17.86	75.3	0.123	Directive 2003/15EC (7th)
17	Terpinene-4-ol	19.14	43.2	0.070	
18	beta-Caryophyllene	19.20	73.7	0.120	
19	alpha-Terpineol	20.94	113.5	0.185	
20	Geranial	21.66	25.0	0.041	Directive 2003/15EC (7th)
21	alpha-Farnesene	21.88	118.6	0.193	
22	methyl-N methyl anthranilate	27.78	314.4	0.513	
23		29.23	35.2	0.057	
24	alpha-Sinensal	32.37	240.6	0.392	
Total			61318.8	100.000	

Les renseignements dans ce certificat d'analyse sont basés sur l'état de nos connaissances relatives au produit concerné, à la date de mise à jour. Elle ne dispense en aucun cas l'utilisateur de connaître et d'appliquer l'ensemble des textes réglementant son activité. Il prendra sous sa seule responsabilité les précautions liées à l'utilisation du produit qu'il connaît.