



SHOP-ERA

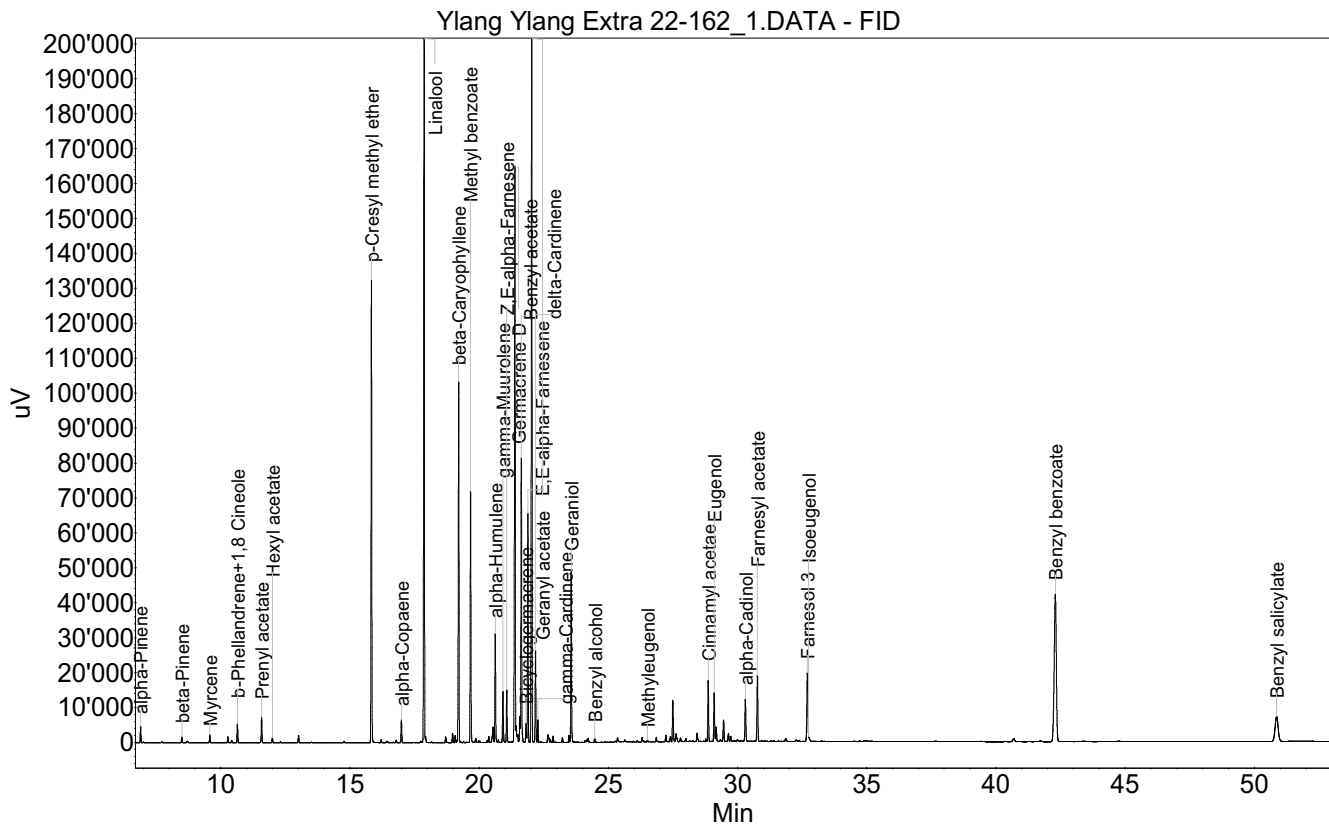
Chemin de Geffry 9  
Box 35 et 36  
1073 Savigny  
contact@shop-era.ch

## RAPPORT D'ANALYSE

### Huile essentielle Ylang Ylang Extra

Nom botanique latin: *Cananga odorata*  
Provenance: Madagascar  
Parties distillées: Fleurs  
Culture: Biologique  
No de lot: 22-162  
No de CE: 281-092-1

Date of analysis: 25.10.2022 12:22:57  
System: GC-430 FID  
Column: BGB Wax 60m / 0.25mm / 0.25um



Les renseignements dans ce certificat d'analyse sont basés sur l'état de nos connaissances relatives au produit concerné, à la date de mise à jour. Elle ne dispense en aucun cas l'utilisateur de connaître et d'appliquer l'ensemble des textes réglementant son activité. Il prendra sous sa seule responsabilité les précautions liées à l'utilisation du produit qu'il connaît.

**RAPPORT D'ANALYSE****Huile essentielle  
Ylang Ylang Extra**

| Index | Name                       | Time [Min] | Area [uV.Min] | Area % [%] | Allergene                 |
|-------|----------------------------|------------|---------------|------------|---------------------------|
| 1     | alpha-Pinene               | 6.90       | 132.0         | 0.245      |                           |
| 2     | beta-Pinene                | 8.49       | 51.1          | 0.095      |                           |
| 3     | Myrcene                    | 9.58       | 66.1          | 0.123      |                           |
| 4     |                            | 10.28      | 52.4          | 0.097      |                           |
| 5     | b-Phellandrene+1,8 Cineole | 10.65      | 171.5         | 0.319      |                           |
| 6     | Prenyl acetate             | 11.58      | 224.4         | 0.417      |                           |
| 7     | Hexyl acetate              | 12.00      | 45.1          | 0.084      |                           |
| 8     |                            | 13.01      | 66.1          | 0.123      |                           |
| 9     | p-Cresyl methyl ether      | 15.83      | 4206.9        | 7.818      |                           |
| 10    |                            | 16.21      | 26.5          | 0.049      |                           |
| 11    | alpha-Copaene              | 16.99      | 208.1         | 0.387      |                           |
| 12    | Linalool                   | 17.87      | 8980.6        | 16.689     | Directive 2003/15EC (7th) |
| 13    |                            | 17.93      | 55.2          | 0.103      |                           |
| 14    |                            | 18.71      | 60.9          | 0.113      |                           |
| 15    |                            | 18.97      | 83.3          | 0.155      |                           |
| 16    |                            | 19.08      | 69.9          | 0.130      |                           |
| 17    | beta-Caryophyllene         | 19.21      | 3337.8        | 6.203      |                           |
| 18    | Methyl benzoate            | 19.67      | 2349.5        | 4.366      |                           |
| 19    |                            | 19.87      | 42.6          | 0.079      |                           |
| 20    |                            | 20.32      | 19.7          | 0.037      |                           |
| 21    |                            | 20.37      | 54.6          | 0.101      |                           |
| 22    |                            | 20.54      | 199.1         | 0.370      |                           |
| 23    | alpha-Humulene             | 20.62      | 1012.3        | 1.881      |                           |
| 24    |                            | 20.74      | 24.6          | 0.046      |                           |
| 25    | gamma-Murolene             | 20.92      | 519.3         | 0.965      |                           |
| 26    | Z,E-alpha-Farnesene        | 21.07      | 457.6         | 0.850      |                           |
| 27    | Germacrene D               | 21.39      | 5736.3        | 10.660     |                           |
| 28    |                            | 21.43      | 154.3         | 0.287      |                           |
| 29    |                            | 21.49      | 76.4          | 0.142      |                           |
| 30    |                            | 21.57      | 232.8         | 0.433      |                           |
| 31    | Benzyl acetate             | 21.63      | 2612.4        | 4.855      |                           |
| 32    | Bicyclogermacrene          | 21.82      | 175.5         | 0.326      |                           |
| 33    | E,E-alpha-Farnesene        | 21.89      | 2011.0        | 3.737      |                           |
| 34    | Geranyl acetate            | 22.04      | 7484.5        | 13.909     |                           |
| 35    | delta-Cardinene            | 22.18      | 842.8         | 1.566      |                           |
| 36    | gamma-Cardinene            | 22.27      | 207.9         | 0.386      |                           |
| 37    |                            | 22.66      | 70.1          | 0.130      |                           |
| 38    |                            | 22.70      | 30.1          | 0.056      |                           |
| 39    |                            | 22.87      | 53.3          | 0.099      |                           |
| 40    |                            | 23.22      | 44.3          | 0.082      |                           |
| 41    |                            | 23.48      | 65.8          | 0.122      |                           |
| 42    | Geraniol                   | 23.56      | 1538.0        | 2.858      | Directive 2003/15EC (7th) |
| 43    |                            | 24.22      | 30.7          | 0.057      |                           |

Les renseignements dans ce certificat d'analyse sont basés sur l'état de nos connaissances relatives au produit concerné, à la date de mise à jour. Elle ne dispense en aucun cas l'utilisateur de connaître et d'appliquer l'ensemble des textes réglementant son activité. Il prendra sous sa seule responsabilité les précautions liées à l'utilisation du produit qu'il connaît.

**SHOP-ERA**Chemin de Geffry 9  
Box 35 et 36  
1073 Savigny  
contact@shop-era.ch

## RAPPORT D'ANALYSE

### Huile essentielle Ylang Ylang Extra

| Index | Name              | Time [Min] | Area [uV.Min] | Area % [%] | Allergene                 |
|-------|-------------------|------------|---------------|------------|---------------------------|
| 44    | Benzyl alcohol    | 24.47      | 36.0          | 0.067      |                           |
| 45    |                   | 25.36      | 49.2          | 0.091      |                           |
| 46    |                   | 26.31      | 58.2          | 0.108      |                           |
| 47    | Methyleugenol     | 26.51      | 13.3          | 0.025      |                           |
| 48    |                   | 26.86      | 35.9          | 0.067      |                           |
| 49    |                   | 27.22      | 75.5          | 0.140      |                           |
| 50    |                   | 27.41      | 58.5          | 0.109      |                           |
| 51    |                   | 27.49      | 473.8         | 0.880      |                           |
| 52    |                   | 27.62      | 114.4         | 0.213      |                           |
| 53    |                   | 27.79      | 44.8          | 0.083      |                           |
| 54    |                   | 28.00      | 35.6          | 0.066      |                           |
| 55    |                   | 28.44      | 108.2         | 0.201      |                           |
| 56    |                   | 28.77      | 26.4          | 0.049      |                           |
| 57    | Cinnamyl acetate  | 28.87      | 616.7         | 1.146      |                           |
| 58    | Eugenol           | 29.10      | 513.0         | 0.953      | Directive 2003/15EC (7th) |
| 59    |                   | 29.17      | 158.3         | 0.294      |                           |
| 60    |                   | 29.46      | 230.6         | 0.429      |                           |
| 61    |                   | 29.65      | 90.1          | 0.167      |                           |
| 62    |                   | 29.74      | 51.0          | 0.095      |                           |
| 63    | alpha-Cadinol     | 30.30      | 489.6         | 0.910      |                           |
| 64    | Farnesyl acetate  | 30.77      | 746.4         | 1.387      |                           |
| 65    | Farnesol 3        | 32.70      | 919.1         | 1.708      | Directive 2003/15EC (7th) |
| 66    | Isoeugenol        | 32.75      | 54.2          | 0.101      | Directive 2003/15EC (7th) |
| 67    | Benzyl benzoate   | 42.30      | 3959.0        | 7.357      | Directive 2003/15EC (7th) |
| 68    | Benzyl salicylate | 50.86      | 969.1         | 1.801      | Directive 2003/15EC (7th) |
|       |                   |            |               |            |                           |
| Total |                   |            | 53810.2       | 100.000    |                           |

Les renseignements dans ce certificat d'analyse sont basés sur l'état de nos connaissances relatives au produit concerné, à la date de mise à jour. Elle ne dispense en aucun cas l'utilisateur de connaître et d'appliquer l'ensemble des textes réglementant son activité. Il prendra sous sa seule responsabilité les précautions liées à l'utilisation du produit qu'il connaît.