



SHOP-ERA

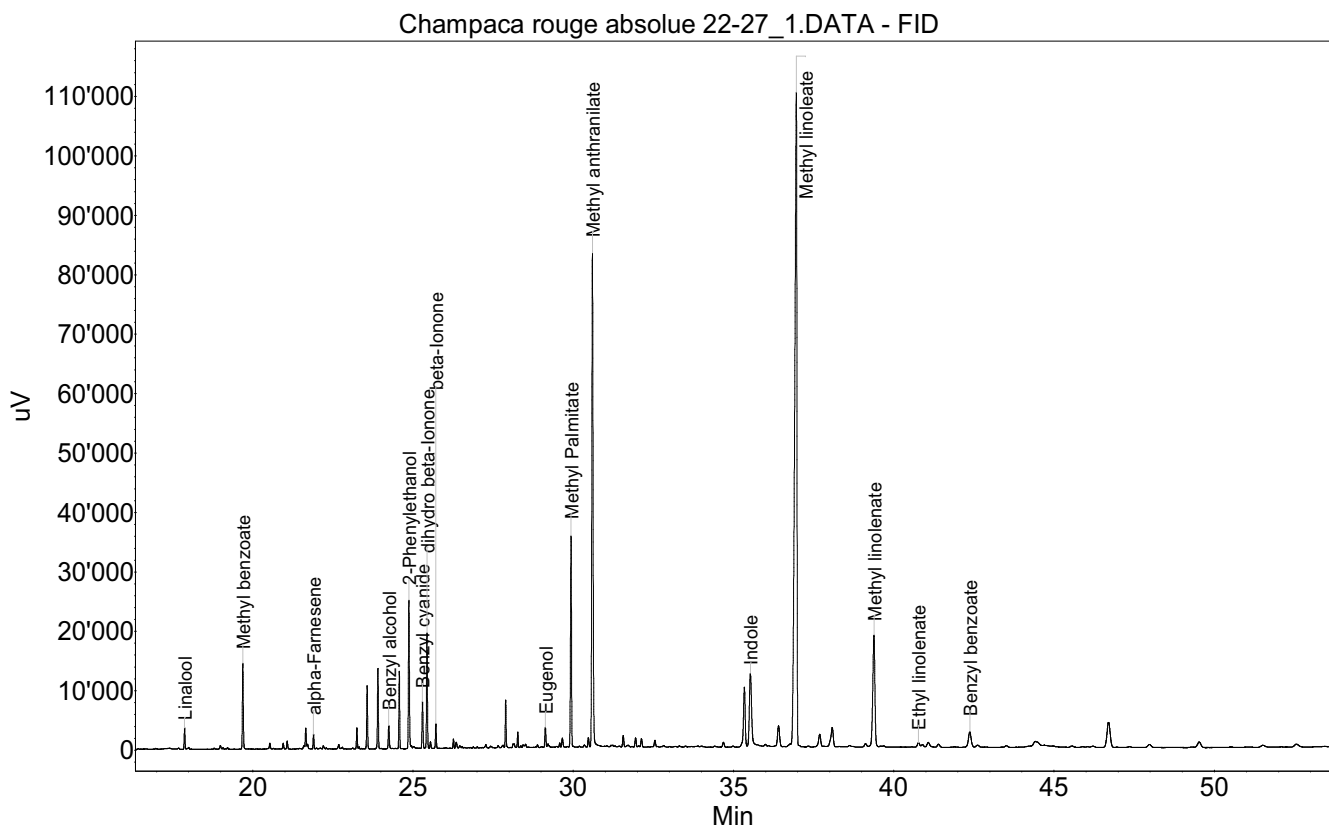
Chemin de Geffry 9
Box 35 et 36
1073 Savigny
contact@shop-era.ch

RAPPORT D'ANALYSE

Absolue Champaca rouge absolue

Nom botanique latin: *Michelia champaca*
Provenance: Inde
Parties distillées: Fleurs
Culture: Conventionnelle
No de lot: 22-27
No de CE: 305-079-8

Date of analysis: 16.04.2022 16:30:29
System: GC-430 FID
Column: BGB Wax 60m / 0.25mm / 0.25um



Les renseignements dans ce certificat d'analyse sont basés sur l'état de nos connaissances relatives au produit concerné, à la date de mise à jour. Elle ne dispense en aucun cas l'utilisateur de connaître et d'appliquer l'ensemble des textes réglementant son activité. Il prendra sous sa seule responsabilité les précautions liées à l'utilisation du produit qu'il connaît.

**SHOP-ERA**Chemin de Geffry 9
Box 35 et 36
1073 Savigny
contact@shop-era.ch

RAPPORT D'ANALYSE

Absolue Champaca rouge absolue

Index	Name	Time [Min]	Area [uV.Min]	Area % [%]	Allergene
1		10.34	24.5	0.078	
2		10.66	62.8	0.200	
3		11.50	10.4	0.033	
4		11.55	8.4	0.027	
5		11.63	6.8	0.022	
6		11.86	6.8	0.022	
7		12.60	44.8	0.143	
8		12.74	8.0	0.025	
9		13.03	6.5	0.021	
10		13.57	9.9	0.032	
11		13.65	8.9	0.028	
12		13.79	7.2	0.023	
13		13.88	18.2	0.058	
14		14.10	7.3	0.023	
15		14.83	43.1	0.138	
16		15.82	7.6	0.024	
17		16.23	13.9	0.044	
18		17.40	24.9	0.080	
19		17.69	11.2	0.036	
20	Linalool	17.87	106.7	0.340	Directive 2003/15EC (7th)
21		18.00	18.3	0.058	
22		18.80	8.1	0.026	
23		18.99	31.4	0.100	
24		19.07	10.4	0.033	
25		19.21	11.2	0.036	
26	Methyl benzoate	19.69	483.2	1.542	
27		20.53	48.4	0.154	
28		20.95	39.2	0.125	
29		21.07	51.0	0.163	
30		21.45	6.4	0.020	
31		21.60	15.7	0.050	
32		21.65	97.8	0.312	
33	alpha-Farnesene	21.90	75.7	0.242	
34		21.99	7.9	0.025	
35		22.11	10.5	0.034	
36		22.20	19.6	0.062	
37		22.23	15.4	0.049	
38		22.68	35.6	0.113	
39		22.80	17.7	0.057	
40		23.12	8.5	0.027	
41		23.25	114.0	0.364	
42		23.32	12.6	0.040	
43		23.57	340.3	1.086	

Les renseignements dans ce certificat d'analyse sont basés sur l'état de nos connaissances relatives au produit concerné, à la date de mise à jour. Elle ne dispense en aucun cas l'utilisateur de connaître et d'appliquer l'ensemble des textes réglementant son activité. Il prendra sous sa seule responsabilité les précautions liées à l'utilisation du produit qu'il connaît.

**SHOP-ERA**Chemin de Geffry 9
Box 35 et 36
1073 Savigny
contact@shop-era.ch

RAPPORT D'ANALYSE

Absolue Champaca rouge absolue

Index	Name	Time [Min]	Area [uV.Min]	Area % [%]	Allergene
44		23.90	432.0	1.378	
45	Benzyl alcohol	24.24	148.4	0.474	Directive 2003/15EC (7th)
46		24.57	372.6	1.189	
47	2-Phenylethanol	24.87	854.2	2.726	
48		25.01	14.2	0.045	
49	Benzyl cyanide	25.30	272.5	0.869	
50	dihydro beta-lonone	25.44	625.5	1.996	
51		25.54	38.3	0.122	
52	beta-lonone	25.71	134.2	0.428	
53		26.02	6.5	0.021	
54		26.26	46.1	0.147	
55		26.35	50.6	0.162	
56		26.45	24.5	0.078	
57		26.53	11.0	0.035	
58		26.60	9.0	0.029	
59		26.88	8.5	0.027	
60		27.00	10.4	0.033	
61		27.27	32.8	0.105	
62		27.42	12.8	0.041	
63		27.45	8.4	0.027	
64		27.66	20.1	0.064	
65		27.81	28.5	0.091	
66		27.89	240.4	0.767	
67		28.12	23.7	0.076	
68		28.16	23.4	0.075	
69		28.27	80.6	0.257	
70		28.36	13.4	0.043	
71		28.43	27.2	0.087	
72		28.51	25.1	0.080	
73		28.59	7.1	0.023	
74		28.83	6.9	0.022	
75		28.88	16.5	0.053	
76		29.01	8.6	0.028	
77	Eugenol	29.13	127.9	0.408	Directive 2003/15EC (7th)
78		29.21	36.0	0.115	
79		29.48	9.0	0.029	
80		29.58	25.4	0.081	
81		29.66	66.5	0.212	
82	Methyl Palmitate	29.93	1262.3	4.028	
83		30.19	8.4	0.027	
84		30.34	19.9	0.064	
85		30.47	63.0	0.201	
86	Methyl anthranilate	30.60	3836.4	12.242	

Les renseignements dans ce certificat d'analyse sont basés sur l'état de nos connaissances relatives au produit concerné, à la date de mise à jour. Elle ne dispense en aucun cas l'utilisateur de connaître et d'appliquer l'ensemble des textes réglementant son activité. Il prendra sous sa seule responsabilité les précautions liées à l'utilisation du produit qu'il connaît.

**SHOP-ERA**Chemin de Geffry 9
Box 35 et 36
1073 Savigny
contact@shop-era.ch

RAPPORT D'ANALYSE

Absolue Champaca rouge absolue

Index	Name	Time [Min]	Area [uV.Min]	Area % [%]	Allergene
87		31.05	28.0	0.089	
88		31.18	17.2	0.055	
89		31.23	16.4	0.052	
90		31.30	13.7	0.044	
91		31.44	15.4	0.049	
92		31.56	84.4	0.269	
93		31.71	32.2	0.103	
94		31.83	7.1	0.023	
95		31.95	69.1	0.220	
96		32.04	12.2	0.039	
97		32.13	67.8	0.216	
98		32.55	59.1	0.189	
99		32.82	19.6	0.062	
100		33.01	6.6	0.021	
101		33.19	10.7	0.034	
102		33.31	13.1	0.042	
103		33.50	9.0	0.029	
104		34.01	11.9	0.038	
105		34.41	19.2	0.061	
106		34.68	52.8	0.168	
107		34.98	16.9	0.054	
108		35.34	629.8	2.010	
109	Indole	35.52	965.9	3.082	
110		35.99	19.3	0.062	
111		36.09	6.8	0.022	
112		36.40	267.6	0.854	
113		36.77	40.6	0.129	
114	Methyl linoleate	36.96	8782.4	28.024	
115		37.32	13.3	0.043	
116		37.69	177.1	0.565	
117		37.82	9.0	0.029	
118		38.08	297.8	0.950	
119		38.63	18.2	0.058	
120		38.72	7.3	0.023	
121		39.12	50.8	0.162	
122	Methyl linolenate	39.38	1483.6	4.734	
123		39.59	14.6	0.047	
124		39.69	18.6	0.059	
125	Ethyl linolenate	40.77	64.6	0.206	
126		40.90	36.8	0.117	
127		41.08	87.3	0.278	
128		41.40	46.3	0.148	
129	Benzyl benzoate	42.37	260.2	0.830	Directive 2003/15EC (7th)

Les renseignements dans ce certificat d'analyse sont basés sur l'état de nos connaissances relatives au produit concerné, à la date de mise à jour. Elle ne dispense en aucun cas l'utilisateur de connaître et d'appliquer l'ensemble des textes réglementant son activité. Il prendra sous sa seule responsabilité les précautions liées à l'utilisation du produit qu'il connaît.



SHOP-ERA

Chemin de Geffry 9
Box 35 et 36
1073 Savigny
contact@shop-era.ch

RAPPORT D'ANALYSE

Absolue Champaca rouge absolue

Index	Name	Time [Min]	Area [uV.Min]	Area % [%]	Allergene
130		42.62	37.2	0.119	
131		43.52	25.7	0.082	
132		44.41	142.1	0.453	
133		45.56	27.8	0.089	
134		45.90	14.9	0.047	
135		46.04	14.3	0.046	
136		46.21	28.7	0.091	
137		46.71	495.7	1.582	
138		47.36	13.6	0.043	
139		47.99	62.3	0.199	
140		49.52	109.4	0.349	
141		51.52	49.6	0.158	
142		52.57	78.3	0.250	
143		57.24	17.1	0.055	
144	Palmitic acid	62.25	1254.5	4.003	
145		65.70	12.4	0.039	
146		83.41	688.0	2.195	
147		93.29	17.3	0.055	
148		93.40	8.4	0.027	
149		94.93	28.0	0.089	
150	Linoleic acid	110.10	3266.2	10.422	
151		116.66	61.0	0.195	
Total			31338.9	100.000	

Les renseignements dans ce certificat d'analyse sont basés sur l'état de nos connaissances relatives au produit concerné, à la date de mise à jour. Elle ne dispense en aucun cas l'utilisateur de connaître et d'appliquer l'ensemble des textes réglementant son activité. Il prendra sous sa seule responsabilité les précautions liées à l'utilisation du produit qu'il connaît.