



**SHOP-ERA**

Chemin de Geffry 9  
Box 35 et 36  
1073 Savigny  
contact@shop-era.ch

## RAPPORT D'ANALYSE

**Huile essentielle**

**Curcuma**

Nom botanique latin: *Curcuma longa*

Provenance: Madagascar

Parties distillées: Rhizomes

Culture: Biologique

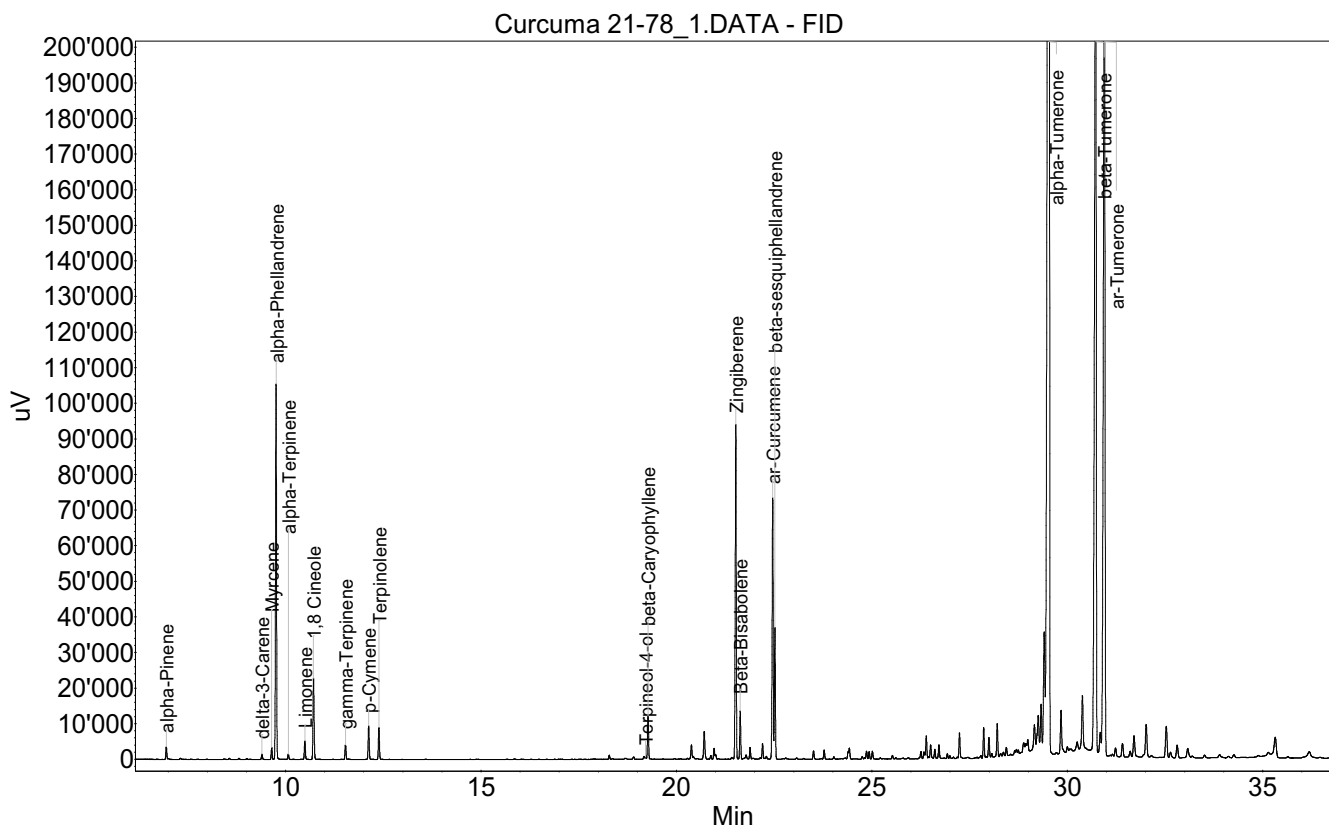
No de lot: 21-78

No de CE: 283-882-1

Date of analysis: 30.06.2021 20:20:44

System: GC-430 FID

Column: BGB Wax 60m / 0.25mm / 0.25um



Les renseignements dans ce certificat d'analyse sont basés sur l'état de nos connaissances relatives au produit concerné, à la date de mise à jour. Elle ne dispense en aucun cas l'utilisateur de connaître et d'appliquer l'ensemble des textes réglementant son activité. Il prendra sous sa seule responsabilité les précautions liées à l'utilisation du produit qu'il connaît.

**SHOP-ERA**Chemin de Geffry 9  
Box 35 et 36  
1073 Savigny  
contact@shop-era.ch

## RAPPORT D'ANALYSE

**Huile essentielle****Curcuma**

Index	Name	Time [Min]	Area [uV.Min]	Area % [%]	Allergene
1	alpha-Pinene	6.95	99.1	0.127	
2	delta-3-Carene	9.39	45.1	0.058	
3	Myrcene	9.64	95.3	0.122	
4	alpha-Phellandrene	9.76	3149.0	4.037	
5	alpha-Terpinene	10.07	46.0	0.059	
6	Limonene	10.49	157.5	0.202	Directive 2003/15EC (7th)
7	1,8 Cineole	10.71	746.9	0.958	
8	gamma-Terpinene	11.53	130.0	0.167	
9	p-Cymene	12.12	291.8	0.374	
10	Terpinolene	12.39	275.0	0.353	
11		18.28	34.1	0.044	
12		19.17	24.0	0.031	
13	Terpineol-4-ol	19.21	20.7	0.027	
14	beta-Caryophyllene	19.27	389.4	0.499	
15		20.38	129.1	0.166	
16		20.43	25.4	0.033	
17		20.71	290.3	0.372	
18		20.88	35.1	0.045	
19		20.96	134.5	0.172	
20	Zingiberene	21.52	2860.5	3.667	
21	Beta-Bisabolene	21.63	395.2	0.507	
22		21.78	56.1	0.072	
23		21.88	100.6	0.129	
24		22.20	132.9	0.170	
25	ar-Curcumene	22.46	2276.5	2.919	
26	beta-sesquiphellandrene	22.52	1084.4	1.390	
27		23.50	73.5	0.094	
28		23.78	78.9	0.101	
29		24.39	55.8	0.071	
30		24.42	96.6	0.124	
31		24.86	75.6	0.097	
32		24.93	62.6	0.080	
33		25.01	67.5	0.087	
34		25.52	34.7	0.044	
35		26.25	78.6	0.101	
36		26.33	60.6	0.078	
37		26.39	218.6	0.280	
38		26.50	146.3	0.188	
39		26.61	82.6	0.106	
40		26.71	125.0	0.160	
41		26.93	37.2	0.048	
42		26.99	22.4	0.029	
43		27.24	229.6	0.294	

Les renseignements dans ce certificat d'analyse sont basés sur l'état de nos connaissances relatives au produit concerné, à la date de mise à jour. Elle ne dispense en aucun cas l'utilisateur de connaître et d'appliquer l'ensemble des textes réglementant son activité. Il prendra sous sa seule responsabilité les précautions liées à l'utilisation du produit qu'il connaît.

**SHOP-ERA**Chemin de Geffry 9  
Box 35 et 36  
1073 Savigny  
contact@shop-era.ch

## RAPPORT D'ANALYSE

**Huile essentielle****Curcuma**

Index	Name	Time [Min]	Area [uV.Min]	Area % [%]	Allergene
44		27.86	266.3	0.341	
45		27.99	190.9	0.245	
46		28.06	32.6	0.042	
47		28.20	303.1	0.389	
48		28.29	32.5	0.042	
49		28.36	40.3	0.052	
50		28.44	80.1	0.103	
51		28.65	48.2	0.062	
52		28.69	55.7	0.071	
53		28.74	54.1	0.069	
54		28.88	217.9	0.279	
55		28.94	134.1	0.172	
56		28.99	201.4	0.258	
57		29.16	507.4	0.651	
58		29.25	604.2	0.775	
59		29.33	589.4	0.756	
60		29.40	1478.1	1.895	
61	alpha-Tumerone	29.53	29358.1	37.639	
62		29.84	441.4	0.566	
63		29.87	27.9	0.036	
64		30.00	67.6	0.087	
65		30.10	113.7	0.146	
66		30.25	251.8	0.323	
67		30.38	1008.1	1.292	
68	beta-Tumerone	30.72	13164.9	16.878	
69		30.84	293.6	0.376	
70	ar-Tumerone	30.95	11674.0	14.967	
71		31.23	94.0	0.121	
72		31.41	166.8	0.214	
73		31.61	71.8	0.092	
74		31.70	280.8	0.360	
75		32.01	429.7	0.551	
76		32.53	414.9	0.532	
77		32.64	80.3	0.103	
78		32.81	176.2	0.226	
79		33.08	135.6	0.174	
80		35.32	340.4	0.436	
Total			77998.6	100.000	

Les renseignements dans ce certificat d'analyse sont basés sur l'état de nos connaissances relatives au produit concerné, à la date de mise à jour. Elle ne dispense en aucun cas l'utilisateur de connaître et d'appliquer l'ensemble des textes réglementant son activité. Il prendra sous sa seule responsabilité les précautions liées à l'utilisation du produit qu'il connaît.