



SHOP-ERA

Chemin de Geffry 9
Box 35 et 36
1073 Savigny
contact@shop-era.ch

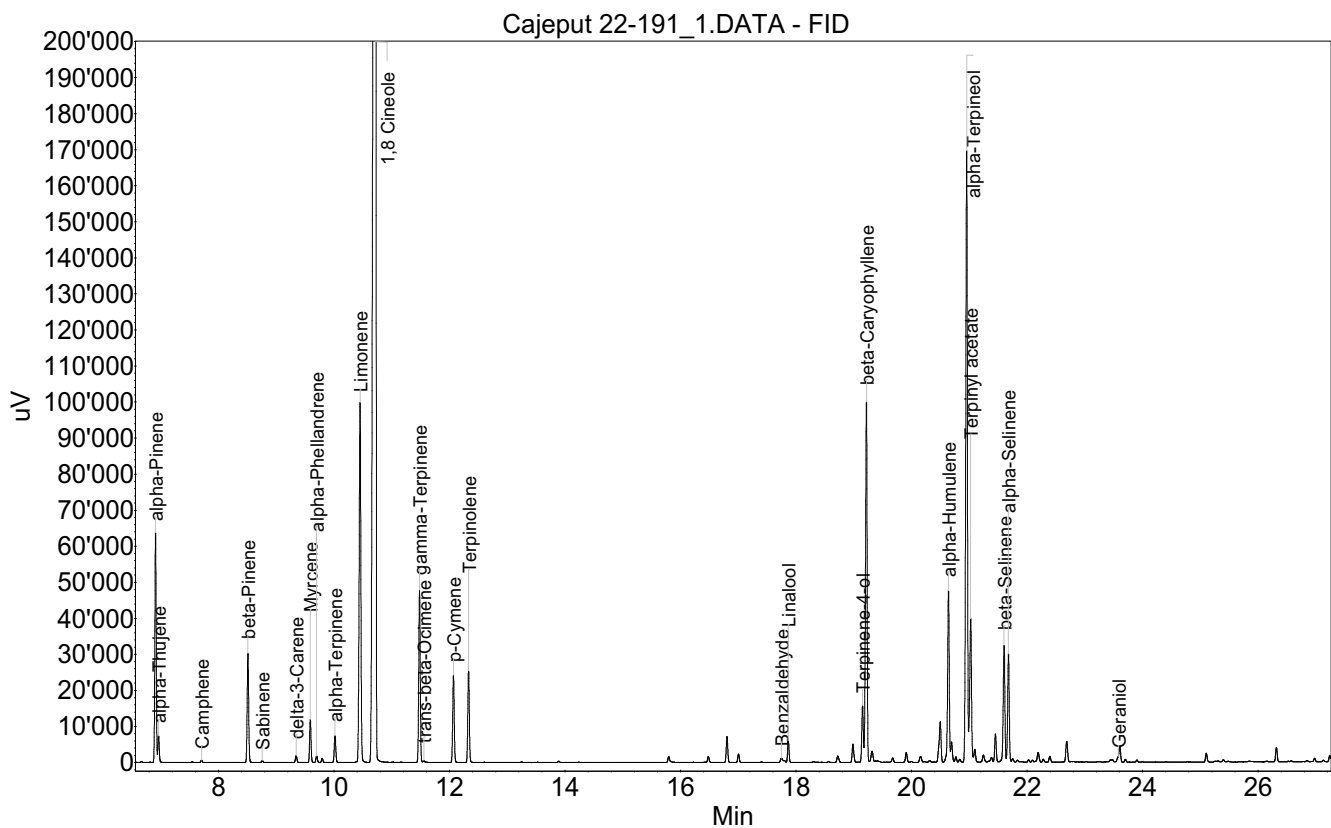
RAPPORT D'ANALYSE

Huile essentielle

Cajeput

Nom botanique latin: *Melaleuca cajuputi*
Provenance: Indonésie
Parties distillées: Rameaux feuillus
Culture: Biologique
No de lot: 22-191
No de CE: 287-316-4

Date of analysis: 19.05.2022 14:17:36
System: GC-430 FID
Column: BGB Wax 60m / 0.25mm / 0.25um



Les renseignements dans ce certificat d'analyse sont basés sur l'état de nos connaissances relatives au produit concerné, à la date de mise à jour. Elle ne dispense en aucun cas l'utilisateur de connaître et d'appliquer l'ensemble des textes réglementant son activité. Il prendra sous sa seule responsabilité les précautions liées à l'utilisation du produit qu'il connaît.

**SHOP-ERA**Chemin de Geffry 9
Box 35 et 36
1073 Savigny
contact@shop-era.ch

RAPPORT D'ANALYSE

Huile essentielle**Cajeput**

Index	Name	Time [Min]	Area [uV.Min]	Area % [%]	Allergene
1		6.55	27.1	0.046	
2	alpha-Pinene	6.91	1738.1	2.967	
3	alpha-Thujene	6.96	201.9	0.345	
4	Camphene	7.70	20.5	0.035	
5	beta-Pinene	8.51	903.2	1.542	
6	Sabinene	8.76	17.2	0.029	
7	delta-3-Carene	9.34	58.9	0.101	
8	Myrcene	9.59	344.1	0.587	
9	alpha-Phellandrene	9.70	56.7	0.097	
10		9.79	35.0	0.060	
11	alpha-Terpinene	10.02	229.9	0.392	
12	Limonene	10.45	3420.2	5.838	Directive 2003/15EC (7th)
13	1,8 Cineole	10.71	30340.6	51.787	
14	gamma-Terpinene	11.48	1417.8	2.420	
15	trans-beta-Ocimene	11.56	18.6	0.032	
16	p-Cymene	12.07	737.5	1.259	
17	Terpinolene	12.33	772.0	1.318	
18		15.79	52.1	0.089	
19		16.48	50.6	0.086	
20		16.80	225.1	0.384	
21		17.00	73.6	0.126	
22	Benzaldehyde	17.74	39.1	0.067	
23		17.76	12.1	0.021	
24		17.80	20.2	0.034	
25	Linalool	17.87	178.6	0.305	Directive 2003/15EC (7th)
26		18.72	71.1	0.121	
27		18.98	169.2	0.289	
28	Terpinene-4-ol	19.15	441.3	0.753	
29	beta-Caryophyllene	19.22	3221.5	5.499	
30		19.31	111.9	0.191	
31		19.41	26.5	0.045	
32		19.67	43.4	0.074	
33		19.91	90.5	0.154	
34		20.15	67.4	0.115	
35		20.47	81.6	0.139	
36		20.50	366.6	0.626	
37	alpha-Humulene	20.64	1402.4	2.394	
38		20.69	87.6	0.150	
39		20.77	38.0	0.065	
40		20.83	24.9	0.043	
41	alpha-Terpineol	20.95	5612.8	9.580	
42	Terpinyl acetate	21.02	1467.3	2.504	
43		21.09	125.6	0.214	

Les renseignements dans ce certificat d'analyse sont basés sur l'état de nos connaissances relatives au produit concerné, à la date de mise à jour. Elle ne dispense en aucun cas l'utilisateur de connaître et d'appliquer l'ensemble des textes réglementant son activité. Il prendra sous sa seule responsabilité les précautions liées à l'utilisation du produit qu'il connaît.



SHOP-ERA

Chemin de Geffry 9
Box 35 et 36
1073 Savigny
contact@shop-era.ch

RAPPORT D'ANALYSE

Huile essentielle

Cajeput

Index	Name	Time [Min]	Area [uV.Min]	Area % [%]	Allergene
44		21.24	77.2	0.132	
45		21.38	57.2	0.098	
46		21.45	244.3	0.417	
47	beta-Selinene	21.60	1086.8	1.855	
48	alpha-Selinene	21.68	954.7	1.629	
49		21.75	33.7	0.057	
50		21.83	16.6	0.028	
51		22.02	22.4	0.038	
52		22.09	19.1	0.033	
53		22.19	113.4	0.194	
54		22.28	29.2	0.050	
55		22.39	57.1	0.097	
56		22.69	206.8	0.353	
57	Geraniol	23.58	30.7	0.052	Directive 2003/15EC (7th)
58		23.60	151.0	0.258	
59		23.70	24.8	0.042	
60		25.10	84.6	0.144	
61		26.32	132.5	0.226	
62		26.98	32.1	0.055	
63		27.24	60.5	0.103	
64		27.32	20.4	0.035	
65		27.81	258.6	0.441	
66		28.68	42.0	0.072	
67		28.78	68.4	0.117	
68		28.93	22.2	0.038	
69		29.58	71.6	0.122	
70		30.16	69.4	0.118	
71		30.35	95.8	0.163	
72		30.79	63.6	0.109	
Total			58587.1	100.000	

Les renseignements dans ce certificat d'analyse sont basés sur l'état de nos connaissances relatives au produit concerné, à la date de mise à jour. Elle ne dispense en aucun cas l'utilisateur de connaître et d'appliquer l'ensemble des textes réglementant son activité. Il prendra sous sa seule responsabilité les précautions liées à l'utilisation du produit qu'il connaît.