



SHOP-ERA

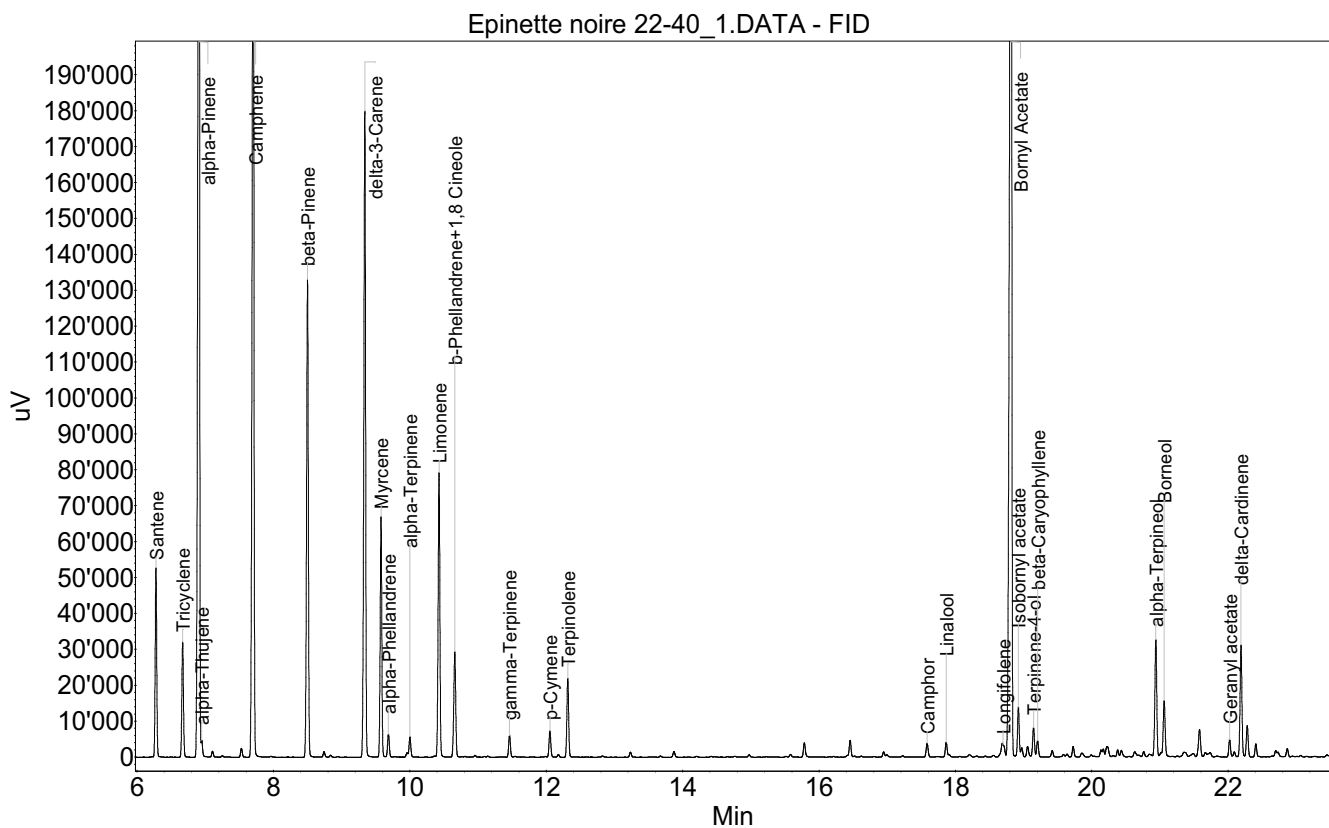
Chemin de Geffry 9
Box 35 et 36
1073 Savigny
contact@shop-era.ch

RAPPORT D'ANALYSE

Huile essentielle Epinette noire

Nom botanique latin: *Picea mariana*
Provenance: Canada
Parties distillées: Aiguilles
Culture: Biologique
No de lot: 22-40
No de CE: 294-420-3

Date of analysis: 22.03.2022 17:00:07
System: GC-430 FID
Column: BGB Wax 60m / 0.25mm / 0.25um



Les renseignements dans ce certificat d'analyse sont basés sur l'état de nos connaissances relatives au produit concerné, à la date de mise à jour. Elle ne dispense en aucun cas l'utilisateur de connaître et d'appliquer l'ensemble des textes réglementant son activité. Il prendra sous sa seule responsabilité les précautions liées à l'utilisation du produit qu'il connaît.

**SHOP-ERA**Chemin de Geffry 9
Box 35 et 36
1073 Savigny
contact@shop-era.ch

RAPPORT D'ANALYSE

Huile essentielle Epinette noire

Index	Name	Time [Min]	Area [uV.Min]	Area % [%]	Allergene
1	Santene	6.28	1376.7	2.342	
2	Tricyclene	6.67	884.5	1.505	
3	alpha-Pinene	6.91	10845.1	18.452	
4	alpha-Thujene	6.95	104.3	0.178	
5		7.11	45.6	0.078	
6		7.53	71.4	0.121	
7	Camphene	7.70	8672.9	14.756	
8	beta-Pinene	8.50	3966.4	6.748	
9		8.74	45.9	0.078	
10	delta-3-Carene	9.34	5464.3	9.297	
11	Myrcene	9.58	1862.5	3.169	
12	alpha-Phellandrene	9.69	190.8	0.325	
13		9.96	33.3	0.057	
14	alpha-Terpinene	10.00	174.6	0.297	
15	Limonene	10.43	2351.5	4.001	Directive 2003/15EC (7th)
16	b-Phellandrene+1,8 Cineole	10.66	962.0	1.637	
17	gamma-Terpinene	11.46	187.5	0.319	
18	p-Cymene	12.05	220.3	0.375	
19	Terpinolene	12.32	663.5	1.129	
20		13.24	44.3	0.075	
21		13.87	54.3	0.092	
22		15.58	24.5	0.042	
23		15.78	135.4	0.230	
24		16.46	170.1	0.289	
25		16.95	67.9	0.116	
26	Camphor	17.59	130.7	0.222	
27	Linalool	17.86	154.8	0.263	Directive 2003/15EC (7th)
28		18.69	131.9	0.224	
29	Longifolene	18.70	93.0	0.158	
30	Bornyl Acetate	18.82	12875.6	21.907	
31	Isobornyl acetate	18.92	413.9	0.704	
32		18.97	81.6	0.139	
33		19.06	101.3	0.172	
34	Terpinene-4-ol	19.15	261.4	0.445	
35	beta-Caryophyllene	19.20	144.2	0.245	
36		19.42	57.3	0.097	
37		19.73	91.8	0.156	
38		19.85	51.0	0.087	
39		20.13	47.0	0.080	
40		20.17	66.5	0.113	
41		20.22	57.5	0.098	
42		20.22	67.1	0.114	
43		20.38	55.7	0.095	

Les renseignements dans ce certificat d'analyse sont basés sur l'état de nos connaissances relatives au produit concerné, à la date de mise à jour. Elle ne dispense en aucun cas l'utilisateur de connaître et d'appliquer l'ensemble des textes réglementant son activité. Il prendra sous sa seule responsabilité les précautions liées à l'utilisation du produit qu'il connaît.



SHOP-ERA

Chemin de Geffry 9
Box 35 et 36
1073 Savigny
contact@shop-era.ch

RAPPORT D'ANALYSE

Huile essentielle Epinette noire

Index	Name	Time [Min]	Area [uV.Min]	Area % [%]	Allergene
44		20.43	65.6	0.112	
45		20.63	58.2	0.099	
46		20.66	20.7	0.035	
47		20.76	47.6	0.081	
48		20.84	36.1	0.061	
49	alpha-Terpineol	20.94	1058.1	1.800	
50		21.01	30.7	0.052	
51	Borneol	21.06	523.8	0.891	
52		21.35	85.9	0.146	
53		21.49	54.9	0.093	
54		21.58	276.1	0.470	
55		21.66	43.0	0.073	
56		21.73	66.1	0.112	
57	Geranyl acetate	22.02	145.8	0.248	
58		22.09	47.1	0.080	
59	delta-Cardinene	22.19	978.5	1.665	
60		22.28	279.6	0.476	
61		22.41	113.5	0.193	
62		22.70	55.7	0.095	
63		22.73	38.1	0.065	
64		22.87	72.7	0.124	
65		23.60	112.3	0.191	
66		23.70	33.5	0.057	
67		25.10	27.5	0.047	
68		25.62	34.1	0.058	
69		26.87	31.2	0.053	
70		27.41	62.3	0.106	
71		27.52	42.5	0.072	
72		29.19	205.8	0.350	
73		29.47	182.0	0.310	
74		29.66	53.7	0.091	
75		30.32	390.4	0.664	
Total			58775.3	100.000	

Les renseignements dans ce certificat d'analyse sont basés sur l'état de nos connaissances relatives au produit concerné, à la date de mise à jour. Elle ne dispense en aucun cas l'utilisateur de connaître et d'appliquer l'ensemble des textes réglementant son activité. Il prendra sous sa seule responsabilité les précautions liées à l'utilisation du produit qu'il connaît.