



SHOP-ERA

Chemin de Geffry 9
Box 35 et 36
1073 Savigny
contact@shop-era.ch

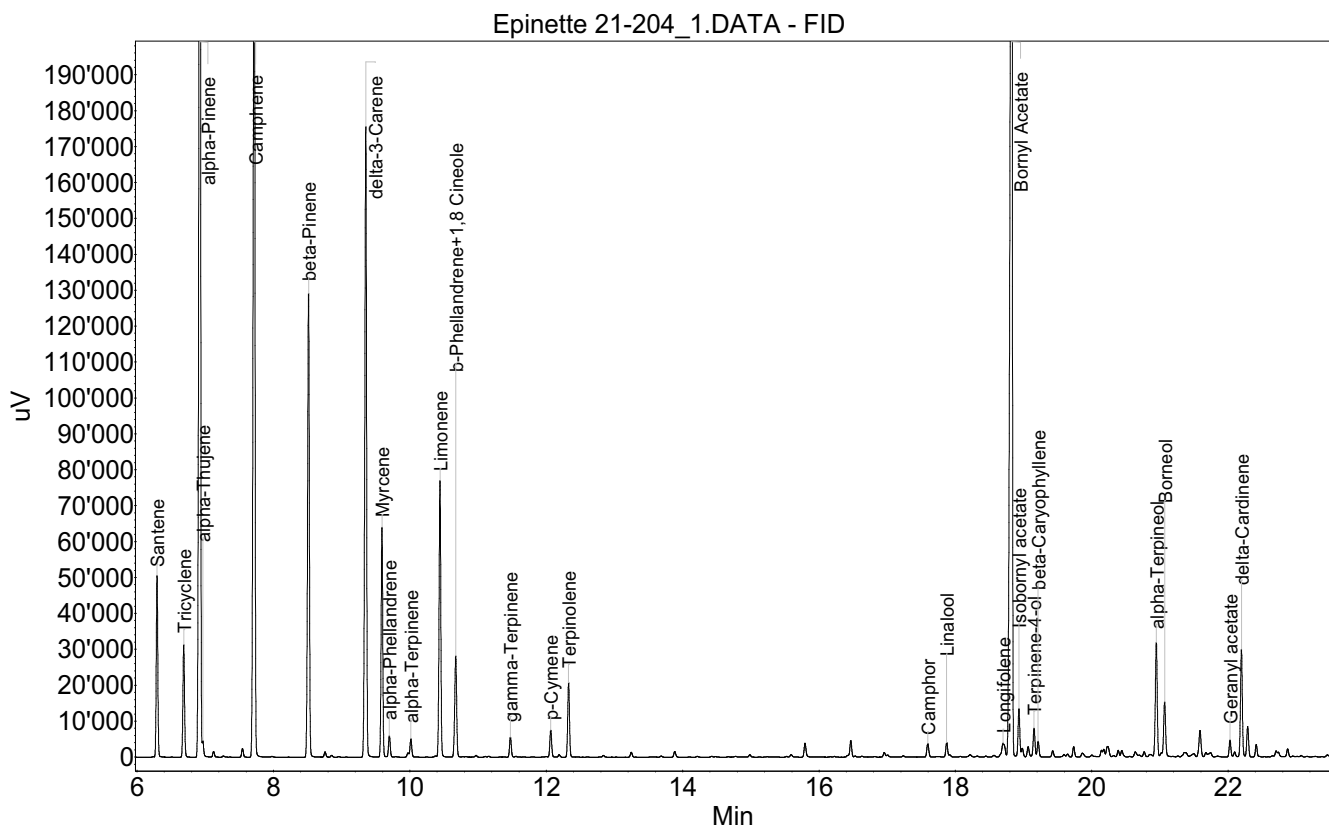
RAPPORT D'ANALYSE

Huile essentielle

Epinette 21-204_1

Nom botanique latin: *Picea mariana*
Provenance: Canada
Parties distillées: Aiguilles
Culture: Biologique
No de lot: 21-204
No de CE: 294-420-3

Date of analysis: 05.05.2022 19:38:26
System: GC-430 FID
Column: BGB Wax 60m / 0.25mm / 0.25um



Les renseignements dans ce certificat d'analyse sont basés sur l'état de nos connaissances relatives au produit concerné, à la date de mise à jour. Elle ne dispense en aucun cas l'utilisateur de connaître et d'appliquer l'ensemble des textes réglementant son activité. Il prendra sous sa seule responsabilité les précautions liées à l'utilisation du produit qu'il connaît.

**RAPPORT D'ANALYSE****Huile essentielle****Epinette 21-204_1**

Index	Name	Time [Min]	Area [uV.Min]	Area % [%]	Allergene
1	Santene	6.29	1329.5	2.329	
2	Tricyclene	6.68	867.7	1.520	
3	alpha-Pinene	6.92	10626.5	18.619	
4	alpha-Thujene	6.96	98.5	0.173	
5		7.12	44.3	0.078	
6		7.55	70.4	0.123	
7	Camphene	7.72	8511.4	14.913	
8	beta-Pinene	8.52	3887.9	6.812	
9		8.76	44.8	0.078	
10	delta-3-Carene	9.35	5335.9	9.349	
11	Myrcene	9.59	1786.5	3.130	
12	alpha-Phellandrene	9.70	177.3	0.311	
13		9.97	32.6	0.057	
14	alpha-Terpinene	10.02	160.2	0.281	
15	Limonene	10.44	2294.2	4.020	Directive 2003/15EC (7th)
16	b-Phellandrene+1,8 Cineole	10.67	924.3	1.619	
17	gamma-Terpinene	11.48	167.9	0.294	
18	p-Cymene	12.07	230.9	0.405	
19	Terpinolene	12.33	628.4	1.101	
20		13.25	43.9	0.077	
21		13.89	53.6	0.094	
22		15.79	130.6	0.229	
23		16.47	157.6	0.276	
24		16.96	43.7	0.077	
25		17.01	22.0	0.039	
26	Camphor	17.60	128.9	0.226	
27	Linalool	17.87	124.9	0.219	Directive 2003/15EC (7th)
28		17.92	15.2	0.027	
29	Longifolene	18.70	129.9	0.228	
30		18.71	88.2	0.154	
31	Bornyl Acetate	18.82	12593.1	22.065	
32	Isobornyl acetate	18.93	485.4	0.850	
33		19.07	99.2	0.174	
34	Terpinene-4-ol	19.15	255.5	0.448	
35	beta-Caryophyllene	19.21	140.6	0.246	
36		19.43	58.1	0.102	
37		19.73	89.3	0.157	
38		19.86	48.9	0.086	
39		20.14	20.8	0.036	
40		20.18	20.4	0.036	
41		20.24	102.2	0.179	
42		20.39	53.3	0.093	
43		20.44	64.6	0.113	

Les renseignements dans ce certificat d'analyse sont basés sur l'état de nos connaissances relatives au produit concerné, à la date de mise à jour. Elle ne dispense en aucun cas l'utilisateur de connaître et d'appliquer l'ensemble des textes réglementant son activité. Il prendra sous sa seule responsabilité les précautions liées à l'utilisation du produit qu'il connaît.



SHOP-ERA

Chemin de Geffry 9
Box 35 et 36
1073 Savigny
contact@shop-era.ch

RAPPORT D'ANALYSE

Huile essentielle

Epinette 21-204_1

Index	Name	Time [Min]	Area [uV.Min]	Area % [%]	Allergene
44		20.64	42.9	0.075	
45		20.77	30.9	0.054	
46		20.85	31.3	0.055	
47	alpha-Terpineol	20.95	1029.2	1.803	
48		21.02	28.4	0.050	
49	Borneol	21.07	514.7	0.902	
50		21.36	75.8	0.133	
51		21.59	259.7	0.455	
52		21.67	61.5	0.108	
53	Geranyl acetate	22.03	141.0	0.247	
54		22.09	46.0	0.081	
55	delta-Cardinene	22.19	943.8	1.654	
56		22.29	270.9	0.475	
57		22.41	109.2	0.191	
58		22.70	96.7	0.169	
59		22.87	69.9	0.123	
60		23.61	113.3	0.199	
61		23.71	35.5	0.062	
62		25.11	26.2	0.046	
63		25.63	31.4	0.055	
64		26.87	29.2	0.051	
65		27.42	60.1	0.105	
66		27.53	40.7	0.071	
67		29.19	198.8	0.348	
68		29.48	175.4	0.307	
69		29.67	48.2	0.084	
70		30.32	374.3	0.656	
Total			57074.2	100.000	

Les renseignements dans ce certificat d'analyse sont basés sur l'état de nos connaissances relatives au produit concerné, à la date de mise à jour. Elle ne dispense en aucun cas l'utilisateur de connaître et d'appliquer l'ensemble des textes réglementant son activité. Il prendra sous sa seule responsabilité les précautions liées à l'utilisation du produit qu'il connaît.