



**SHOP-ERA**

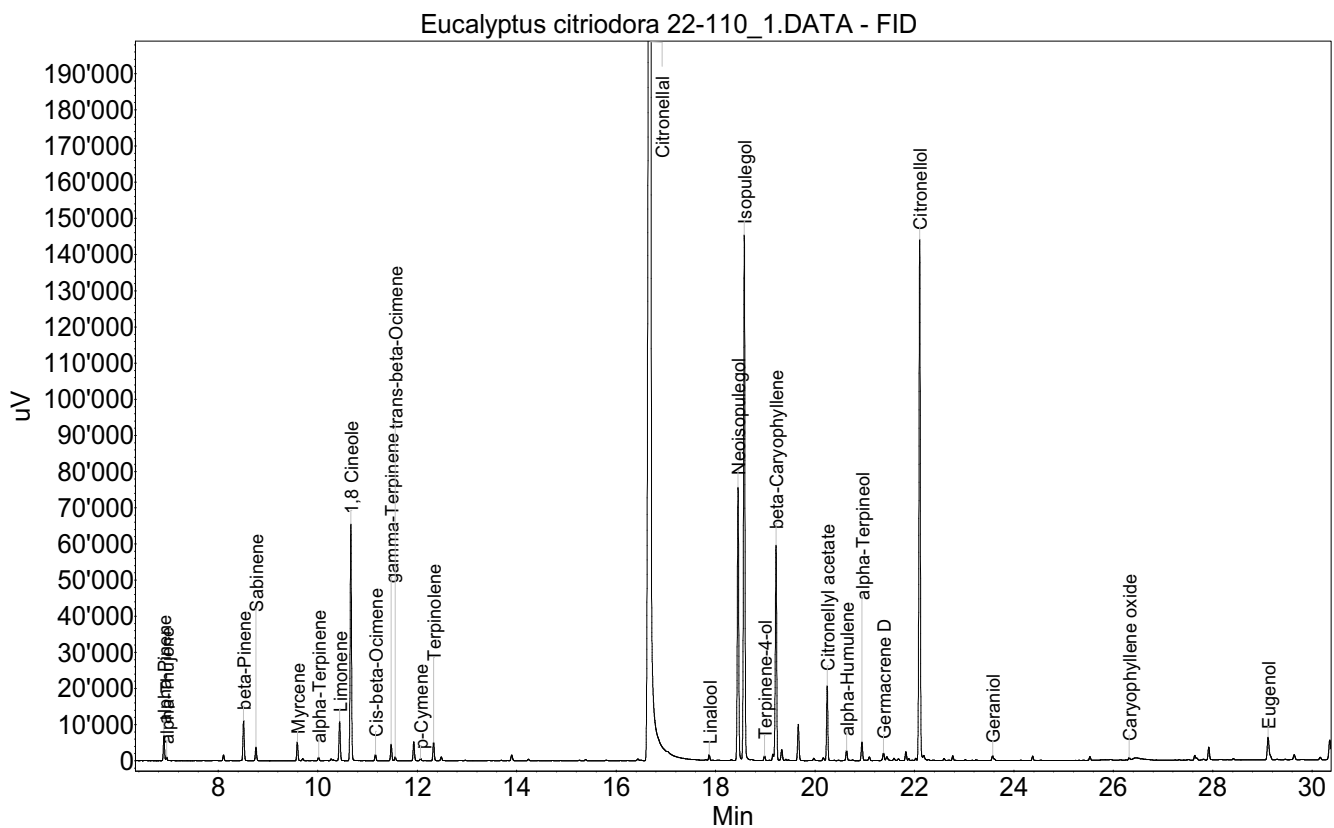
Chemin de Geffroy 9  
Box 35 et 36  
1073 Savigny  
contact@shop-era.ch

## RAPPORT D'ANALYSE

### Huile essentielle **Eucalyptus citriodora**

Nom botanique latin: *Eucalyptus citriodora*  
Provenance: Madagascar  
Parties distillées: Feuilles  
Culture: Biologique  
No de lot: 22-110  
No de CE: 286-249-8

Date of analysis: 19.05.2022 16:28:38  
System: GC-430 FID  
Column: BGB Wax 60m / 0.25mm / 0.25um



Les renseignements dans ce certificat d'analyse sont basés sur l'état de nos connaissances relatives au produit concerné, à la date de mise à jour. Elle ne dispense en aucun cas l'utilisateur de connaître et d'appliquer l'ensemble des textes réglementant son activité. Il prendra sous sa seule responsabilité les précautions liées à l'utilisation du produit qu'il connaît.

**RAPPORT D'ANALYSE****Huile essentielle  
Eucalyptus citriodora**

Index	Name	Time [Min]	Area [uV.Min]	Area % [%]	Allergene
1	alpha-Pinene	6.91	193.2	0.367	
2	alpha-Thujene	6.96	28.0	0.053	
3		8.10	44.5	0.085	
4	beta-Pinene	8.51	337.4	0.641	
5	Sabinene	8.76	111.4	0.212	
6	Myrcene	9.59	149.3	0.283	
7		9.70	16.7	0.032	
8	alpha-Terpinene	10.02	27.8	0.053	
9	Limonene	10.44	335.8	0.638	Directive 2003/15EC (7th)
10	1,8 Cineole	10.67	2044.9	3.883	
11	Cis-beta-Ocimene	11.16	49.9	0.095	
12	gamma-Terpinene	11.48	138.5	0.263	
13	trans-beta-Ocimene	11.56	32.5	0.062	
14		11.93	162.4	0.308	
15	p-Cymene	12.07	18.0	0.034	
16	Terpinolene	12.33	157.8	0.300	
17		12.48	40.4	0.077	
18		13.90	57.7	0.110	
19	Citronellal	16.69	32522.9	61.766	
20	Linalool	17.87	44.5	0.084	Directive 2003/15EC (7th)
21	Neoisopulegol	18.45	2429.7	4.614	
22	Isopulegol	18.58	4693.9	8.914	
23	Terpinene-4-ol	18.99	40.5	0.077	
24	beta-Caryophyllene	19.22	1856.6	3.526	
25		19.33	99.5	0.189	
26		19.66	333.0	0.632	
27		20.17	28.9	0.055	
28	Citronellyl acetate	20.25	599.9	1.139	
29	alpha-Humulene	20.64	95.0	0.181	
30	alpha-Terpineol	20.94	175.7	0.334	
31		21.09	36.8	0.070	
32	Germacrene D	21.38	74.6	0.142	
33		21.45	48.1	0.091	
34		21.83	77.5	0.147	
35		21.89	14.8	0.028	
36	Citronellol	22.11	4457.2	8.465	Directive 2003/15EC (7th)
37		22.19	50.8	0.097	
38		22.77	39.2	0.075	
39	Geraniol	23.57	44.5	0.085	Directive 2003/15EC (7th)
40		23.61	11.1	0.021	
41		24.38	40.0	0.076	
42		25.53	34.3	0.065	
43	Caryophyllene oxide	26.32	20.1	0.038	

Les renseignements dans ce certificat d'analyse sont basés sur l'état de nos connaissances relatives au produit concerné, à la date de mise à jour. Elle ne dispense en aucun cas l'utilisateur de connaître et d'appliquer l'ensemble des textes réglementant son activité. Il prendra sous sa seule responsabilité les précautions liées à l'utilisation du produit qu'il connaît.



**SHOP-ERA**

Chemin de Geffry 9  
Box 35 et 36  
1073 Savigny  
contact@shop-era.ch

## RAPPORT D'ANALYSE

### Huile essentielle Eucalyptus citriodora

Index	Name	Time [Min]	Area [uV.Min]	Area % [%]	Allergene
44		27.64	40.1	0.076	
45		27.68	14.9	0.028	
46		27.92	120.9	0.230	
47	Eugenol	29.11	263.7	0.501	Directive 2003/15EC (7th)
48		29.15	32.3	0.061	
49		29.64	55.2	0.105	
50		30.16	28.0	0.053	
51		30.35	243.0	0.461	
52		33.18	42.1	0.080	
Total			52655.3	100.000	

Les renseignements dans ce certificat d'analyse sont basés sur l'état de nos connaissances relatives au produit concerné, à la date de mise à jour. Elle ne dispense en aucun cas l'utilisateur de connaître et d'appliquer l'ensemble des textes réglementant son activité. Il prendra sous sa seule responsabilité les précautions liées à l'utilisation du produit qu'il connaît.