



SHOP-ERA

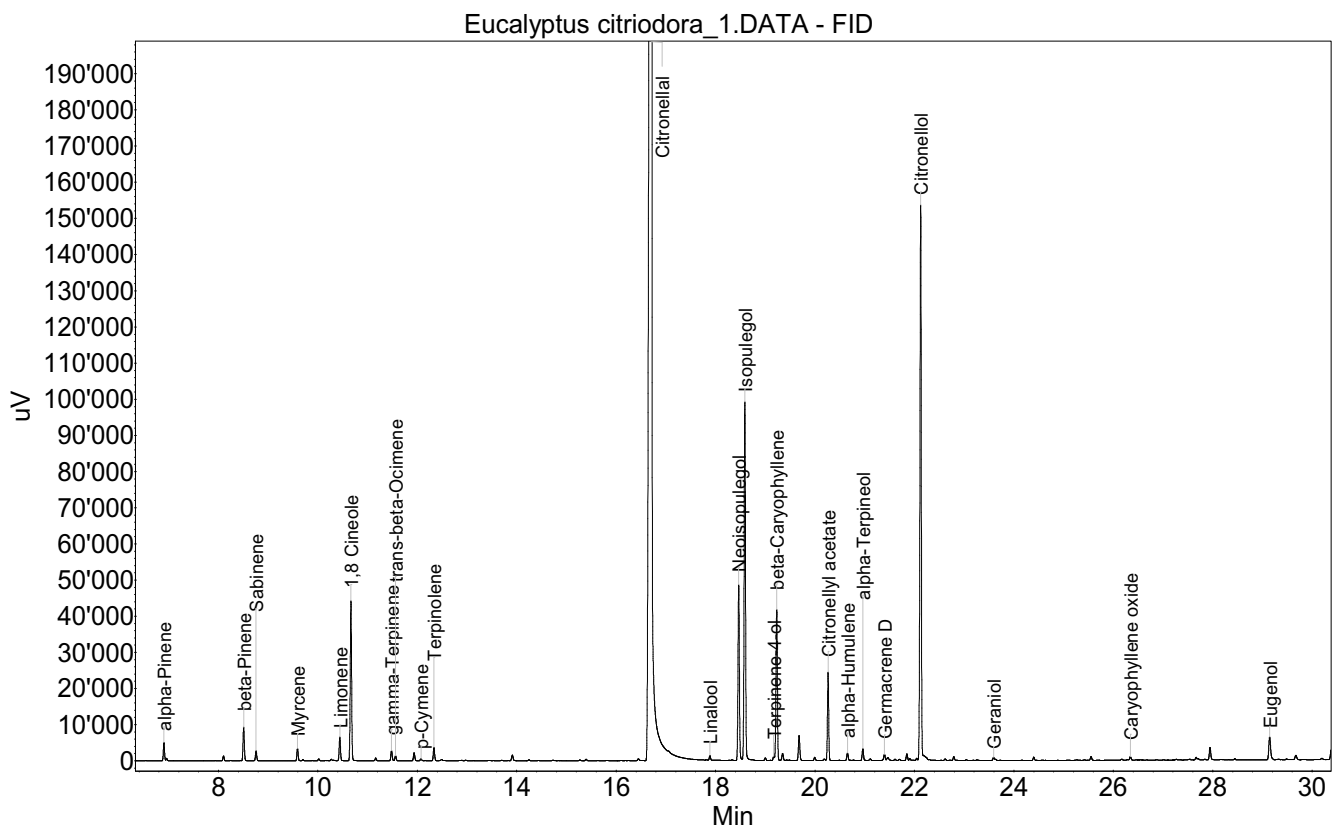
Chemin de Geffry 9
Box 35 et 36
1073 Savigny
contact@shop-era.ch

RAPPORT D'ANALYSE

Huile essentielle Eucalyptus citriodora

Nom botanique latin: Eucalyptus citriodora
Provenance: Madagascar
Parties distillées: Feuilles
Culture: Biologique
No de lot: 21-136
No de CE: 286-249-8

Date of analysis: 20.01.2022 14:23:46
System: GC-430 FID
Column: BGB Wax 60m / 0.25mm / 0.25um



Les renseignements dans ce certificat d'analyse sont basés sur l'état de nos connaissances relatives au produit concerné, à la date de mise à jour. Elle ne dispense en aucun cas l'utilisateur de connaître et d'appliquer l'ensemble des textes réglementant son activité. Il prendra sous sa seule responsabilité les précautions liées à l'utilisation du produit qu'il connaît.

**RAPPORT D'ANALYSE****Huile essentielle
Eucalyptus citriodora**

Index	Name	Time [Min]	Area [uV.Min]	Area % [%]	Allergene
1	alpha-Pinene	6.91	131.2	0.257	
2		8.10	36.5	0.072	
3	beta-Pinene	8.51	280.8	0.550	
4	Sabinene	8.76	81.7	0.160	
5	Myrcene	9.59	97.8	0.192	
6	Limonene	10.44	203.1	0.398	Directive 2003/15EC (7th)
7	1,8 Cineole	10.67	1376.9	2.699	
8	gamma-Terpinene	11.48	85.6	0.168	
9	trans-beta-Ocimene	11.56	41.6	0.081	
10		11.94	69.0	0.135	
11	p-Cymene	12.08	17.0	0.033	
12	Terpinolene	12.34	112.1	0.220	
13		13.91	55.0	0.108	
14	Citronellal	16.71	35132.5	68.865	
15	Linalool	17.89	36.7	0.072	Directive 2003/15EC (7th)
16	Neoisopulegol	18.46	1549.4	3.037	
17	Isopulegol	18.59	3196.8	6.266	
18		19.00	23.5	0.046	
19	Terpinene-4-ol	19.17	30.7	0.060	
20	beta-Caryophyllene	19.23	1338.7	2.624	
21		19.35	67.9	0.133	
22		19.68	229.9	0.451	
23		19.99	27.8	0.055	
24	Citronellyl acetate	20.26	700.4	1.373	
25	alpha-Humulene	20.65	69.3	0.136	
26	alpha-Terpineol	20.96	107.1	0.210	
27	Germacrene D	21.40	59.7	0.117	
28		21.47	37.8	0.074	
29		21.85	58.6	0.115	
30		21.91	17.1	0.033	
31	Citronellol	22.13	4813.9	9.436	Directive 2003/15EC (7th)
32		22.79	33.5	0.066	
33	Geraniol	23.59	39.6	0.078	Directive 2003/15EC (7th)
34		24.40	29.2	0.057	
35		25.55	34.5	0.068	
36	Caryophyllene oxide	26.34	30.3	0.059	
37		27.66	18.3	0.036	
38		27.95	121.7	0.239	
39	Eugenol	29.14	261.6	0.513	Directive 2003/15EC (7th)
40		29.19	10.3	0.020	
41		29.67	48.1	0.094	
42		30.39	249.5	0.489	
43		33.23	53.8	0.105	

Les renseignements dans ce certificat d'analyse sont basés sur l'état de nos connaissances relatives au produit concerné, à la date de mise à jour. Elle ne dispense en aucun cas l'utilisateur de connaître et d'appliquer l'ensemble des textes réglementant son activité. Il prendra sous sa seule responsabilité les précautions liées à l'utilisation du produit qu'il connaît.



SHOP-ERA

Chemin de Geffry 9
Box 35 et 36
1073 Savigny
contact@shop-era.ch

RAPPORT D'ANALYSE

Huile essentielle Eucalyptus citriodora

Index	Name	Time [Min]	Area [uV.Min]	Area % [%]	Allergene
Total			51016.2	100.000	

Les renseignements dans ce certificat d'analyse sont basés sur l'état de nos connaissances relatives au produit concerné, à la date de mise à jour. Elle ne dispense en aucun cas l'utilisateur de connaître et d'appliquer l'ensemble des textes réglementant son activité. Il prendra sous sa seule responsabilité les précautions liées à l'utilisation du produit qu'il connaît.