



SHOP-ERA

Chemin de Geffry 9
Box 35 et 36
1073 Savigny
contact@shop-era.ch

RAPPORT D'ANALYSE

Huile essentielle

Eucalyptus globulus

Nom botanique latin: Eucalyptus globulus

Provenance: France

Parties distillées: Feuilles

Culture: Biologique

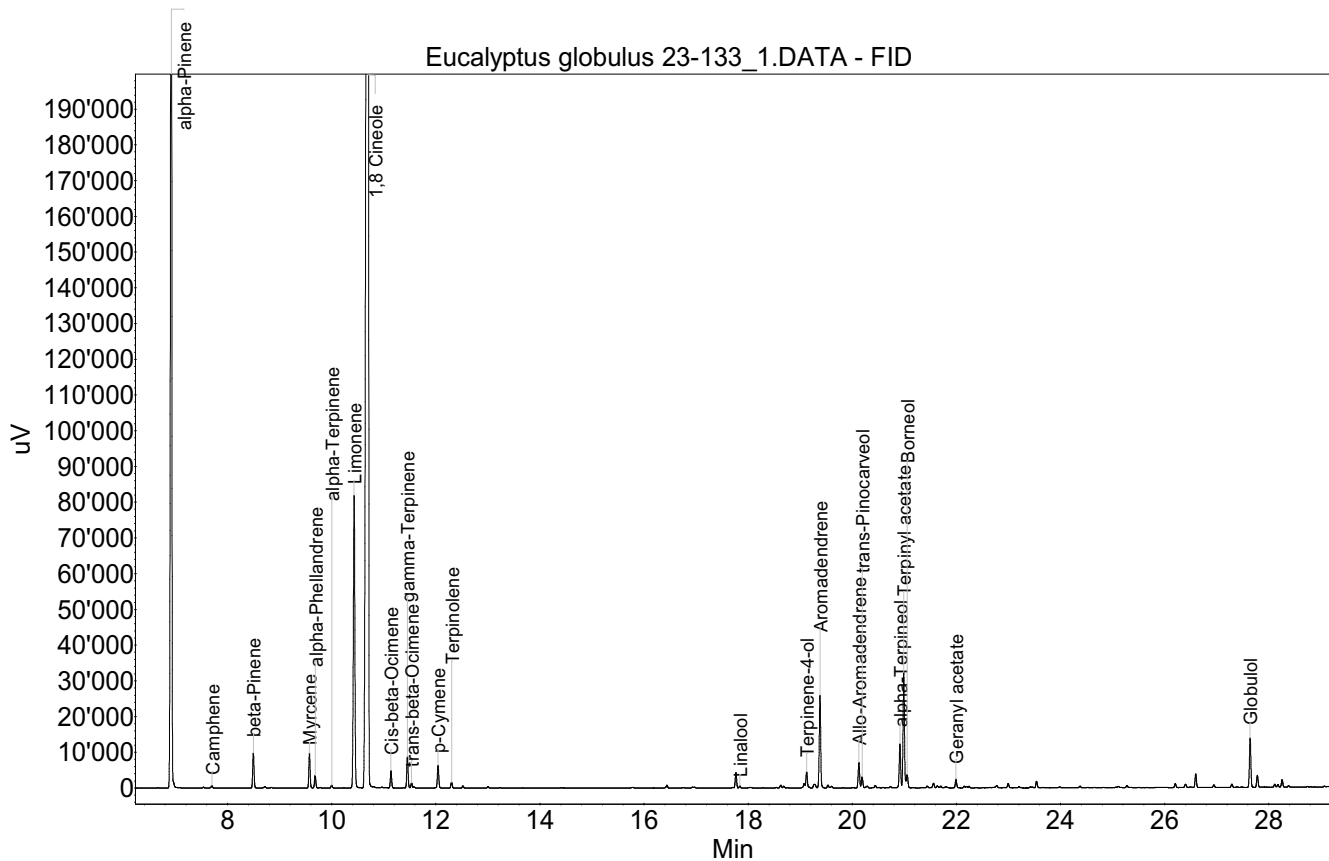
No de lot: 23-133

No de CE: 283-406-2

Date of analysis: 30.08.2023 17:52:48

System: GC-430 FID

Column: BGB Wax 60m / 0.25mm / 0.25um



Les renseignements dans ce certificat d'analyse sont basés sur l'état de nos connaissances relatives au produit concerné, à la date de mise à jour. Elle ne dispense en aucun cas l'utilisateur de connaître et d'appliquer l'ensemble des textes réglementant son activité. Il prendra sous sa seule responsabilité les précautions liées à l'utilisation du produit qu'il connaît.

**SHOP-ERA**Chemin de Geffry 9
Box 35 et 36
1073 Savigny
contact@shop-era.ch

RAPPORT D'ANALYSE

Huile essentielle**Eucalyptus globulus**

Index	Name	Time [Min]	Area [uV.Min]	Area % [%]	Allergene
1	alpha-Pinene	6.92	9587.8	20.773	
2	Camphene	7.70	20.0	0.043	
3	beta-Pinene	8.50	294.9	0.639	
4	Myrcene	9.57	281.9	0.611	
5	alpha-Phellandrene	9.68	107.3	0.232	
6	alpha-Terpinene	10.00	26.6	0.058	
7	Limonene	10.43	2760.8	5.982	Directive 2003/15EC (7th)
8	1,8 Cineole	10.70	27946.5	60.550	
9	Cis-beta-Ocimene	11.14	138.3	0.300	
10	gamma-Terpinene	11.45	264.2	0.572	
11	trans-beta-Ocimene	11.53	53.5	0.116	
12	p-Cymene	12.04	203.1	0.440	
13	Terpinolene	12.30	51.0	0.111	
14		12.52	19.1	0.041	
15		16.44	28.7	0.062	
16		17.77	138.7	0.301	
17	Linalool	17.84	18.0	0.039	Directive 2003/15EC (7th)
18		18.63	26.9	0.058	
19		18.68	15.6	0.034	
20		19.08	41.6	0.090	
21	Terpinene-4-ol	19.12	155.2	0.336	
22		19.27	28.2	0.061	
23		19.28	25.9	0.056	
24	Aromadendrene	19.38	833.3	1.805	
25		19.53	21.8	0.047	
26	Allo-Aromadendrene	20.13	228.6	0.495	
27	trans-Pinocarveol	20.19	99.6	0.216	
28		20.44	24.2	0.052	
29	alpha-Terpineol	20.92	390.0	0.845	
30	Terpinyl acetate	20.99	1021.0	2.212	
31	Borneol	21.05	133.0	0.288	
32		21.56	43.4	0.094	
33		21.63	15.8	0.034	
34	Geranyl acetate	21.99	75.3	0.163	
35		23.00	41.4	0.090	
36		23.54	56.7	0.123	
37		25.28	20.0	0.043	
38		26.21	35.0	0.076	
39		26.40	31.7	0.069	
40		26.60	127.3	0.276	
41		26.95	24.2	0.052	
42		27.29	28.4	0.061	
43	Globulol	27.64	441.7	0.957	

Les renseignements dans ce certificat d'analyse sont basés sur l'état de nos connaissances relatives au produit concerné, à la date de mise à jour. Elle ne dispense en aucun cas l'utilisateur de connaître et d'appliquer l'ensemble des textes réglementant son activité. Il prendra sous sa seule responsabilité les précautions liées à l'utilisation du produit qu'il connaît.



SHOP-ERA

Chemin de Geffry 9
Box 35 et 36
1073 Savigny
contact@shop-era.ch

RAPPORT D'ANALYSE

Huile essentielle

Eucalyptus globulus

Index	Name	Time [Min]	Area [uV.Min]	Area % [%]	Allergene
44		27.78	107.0	0.232	
45		28.12	26.8	0.058	
46		28.18	23.9	0.052	
47		28.26	70.7	0.153	
Total			46154.6	100.000	

Les renseignements dans ce certificat d'analyse sont basés sur l'état de nos connaissances relatives au produit concerné, à la date de mise à jour. Elle ne dispense en aucun cas l'utilisateur de connaître et d'appliquer l'ensemble des textes réglementant son activité. Il prendra sous sa seule responsabilité les précautions liées à l'utilisation du produit qu'il connaît.