



**SHOP-ERA**

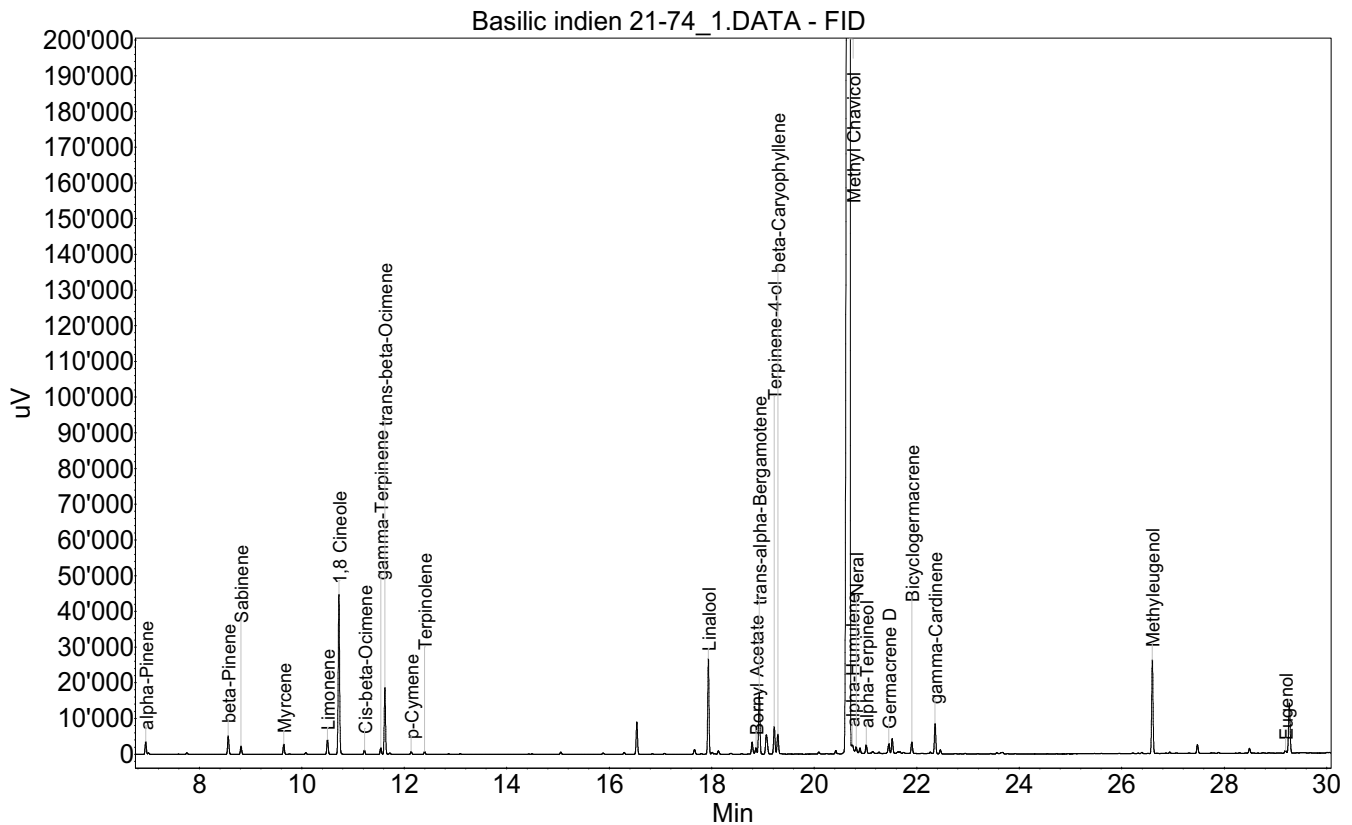
Chemin de Geffry 9  
Box 35 et 36  
1073 Savigny  
contact@shop-era.ch

## RAPPORT D'ANALYSE

### Huile essentielle Basilic indien

Nom botanique latin: *Ocimum basilicum* CT méthylchavicol  
Provenance: Madagascar  
Parties distillées: Sommités fleuries  
Culture: Biologique  
No de lot: 21-74  
No de CE: 283-900-8

Date of analysis: 30.06.2021 11:25:48  
System: GC-430 FID  
Column: BGB Wax 60m / 0.25mm / 0.25um



Les renseignements dans ce certificat d'analyse sont basés sur l'état de nos connaissances relatives au produit concerné, à la date de mise à jour. Elle ne dispense en aucun cas l'utilisateur de connaître et d'appliquer l'ensemble des textes réglementant son activité. Il prendra sous sa seule responsabilité les précautions liées à l'utilisation du produit qu'il connaît.

**SHOP-ERA**Chemin de Geffry 9  
Box 35 et 36  
1073 Savigny  
contact@shop-era.ch

## RAPPORT D'ANALYSE

### Huile essentielle Basilic indien

Index	Name	Time [Min]	Area [uV.Min]	Area % [%]	Allergene
1	alpha-Pinene	6.95	100.4	0.143	
2	beta-Pinene	8.57	159.0	0.227	
3	Sabinene	8.82	69.2	0.099	
4	Myrcene	9.65	82.3	0.117	
5	Limonene	10.50	129.7	0.185	Directive 2003/15EC (7th)
6	1,8 Cineole	10.73	1397.2	1.993	
7	Cis-beta-Ocimene	11.22	34.0	0.049	
8	gamma-Terpinene	11.54	56.3	0.080	
9	trans-beta-Ocimene	11.62	538.8	0.769	
10	p-Cymene	12.13	24.7	0.035	
11	Terpinolene	12.40	24.7	0.035	
12		15.05	20.9	0.030	
13		16.54	283.7	0.405	
14		17.66	46.7	0.067	
15	Linalool	17.93	774.0	1.104	Directive 2003/15EC (7th)
16		18.01	14.5	0.021	
17		18.13	23.1	0.033	
18		18.79	111.4	0.159	
19	Bornyl Acetate	18.86	60.1	0.086	
20	trans-alpha-Bergamotene	18.93	565.3	0.807	
21		19.07	234.6	0.335	
22	Terpinene-4-ol	19.22	246.5	0.352	
23	beta-Caryophyllene	19.29	190.7	0.272	
24		20.09	21.6	0.031	
25		20.42	31.0	0.044	
26	Methyl Chavicol	20.69	62434.7	89.079	
27	alpha-Humulene	20.74	117.4	0.167	
28	Neral	20.82	73.2	0.104	(= Citral ) Directive 2003/15EC (7th)
29		20.89	55.1	0.079	
30	alpha-Terpineol	21.01	76.9	0.110	
31	Germacrene D	21.45	95.7	0.137	
32		21.52	127.2	0.181	
33	Bicyclogermacrene	21.90	106.6	0.152	
34	gamma-Cardinene	22.36	261.2	0.373	
35		22.46	35.5	0.051	
36	Methyleugenol	26.60	813.7	1.161	
37		27.48	78.1	0.111	
38		28.49	46.1	0.066	
39	Eugenol	29.19	27.3	0.039	Directive 2003/15EC (7th)
40		29.27	500.3	0.714	
Total			70089.4	100.000	

Les renseignements dans ce certificat d'analyse sont basés sur l'état de nos connaissances relatives au produit concerné, à la date de mise à jour. Elle ne dispense en aucun cas l'utilisateur de connaître et d'appliquer l'ensemble des textes réglementant son activité. Il prendra sous sa seule responsabilité les précautions liées à l'utilisation du produit qu'il connaît.