



**SHOP-ERA**

Chemin de Geffry 9  
Box 35 et 36  
1073 Savigny  
contact@shop-era.ch

## RAPPORT D'ANALYSE

**Huile essentielle**

**Gaultherié odorante**

Nom botanique latin: *Gaultheria fragrantissima*

Provenance: Népal

Parties distillées: Feuilles

Culture: Biologique

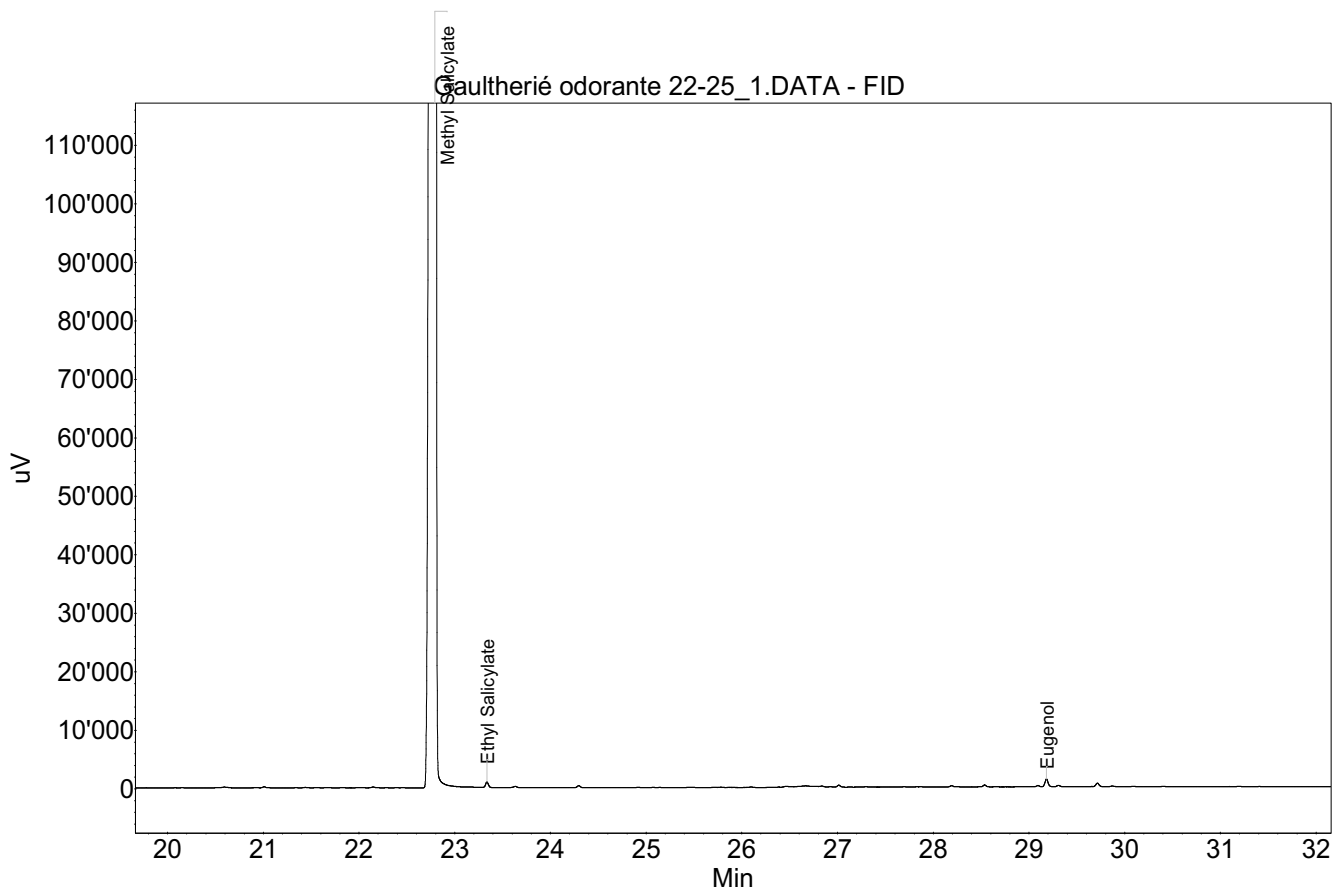
No de lot: 22-25

No de CE: 296-004-7

Date of analysis: 31.03.2022 20:41:43

System: GC-430 FID

Column: BGB Wax 60m / 0.25mm / 0.25um



Les renseignements dans ce certificat d'analyse sont basés sur l'état de nos connaissances relatives au produit concerné, à la date de mise à jour. Elle ne dispense en aucun cas l'utilisateur de connaître et d'appliquer l'ensemble des textes réglementant son activité. Il prendra sous sa seule responsabilité les précautions liées à l'utilisation du produit qu'il connaît.



**SHOP-ERA**

Chemin de Geffry 9  
Box 35 et 36  
1073 Savigny  
contact@shop-era.ch

## RAPPORT D'ANALYSE

**Huile essentielle**

**Gaultherié odorante**

Index	Name	Time [Min]	Area [uV.Min]	Area % [%]	Allergene
1	Methyl Salicylate	22.79	54577.5	99.850	
2	Ethyl Salicylate	23.34	32.7	0.060	
3	Eugenol	29.18	49.5	0.090	Directive 2003/15EC (7th)
Total			54659.6	100.000	

Les renseignements dans ce certificat d'analyse sont basés sur l'état de nos connaissances relatives au produit concerné, à la date de mise à jour. Elle ne dispense en aucun cas l'utilisateur de connaître et d'appliquer l'ensemble des textes réglementant son activité. Il prendra sous sa seule responsabilité les précautions liées à l'utilisation du produit qu'il connaît.