



SHOP-ERA

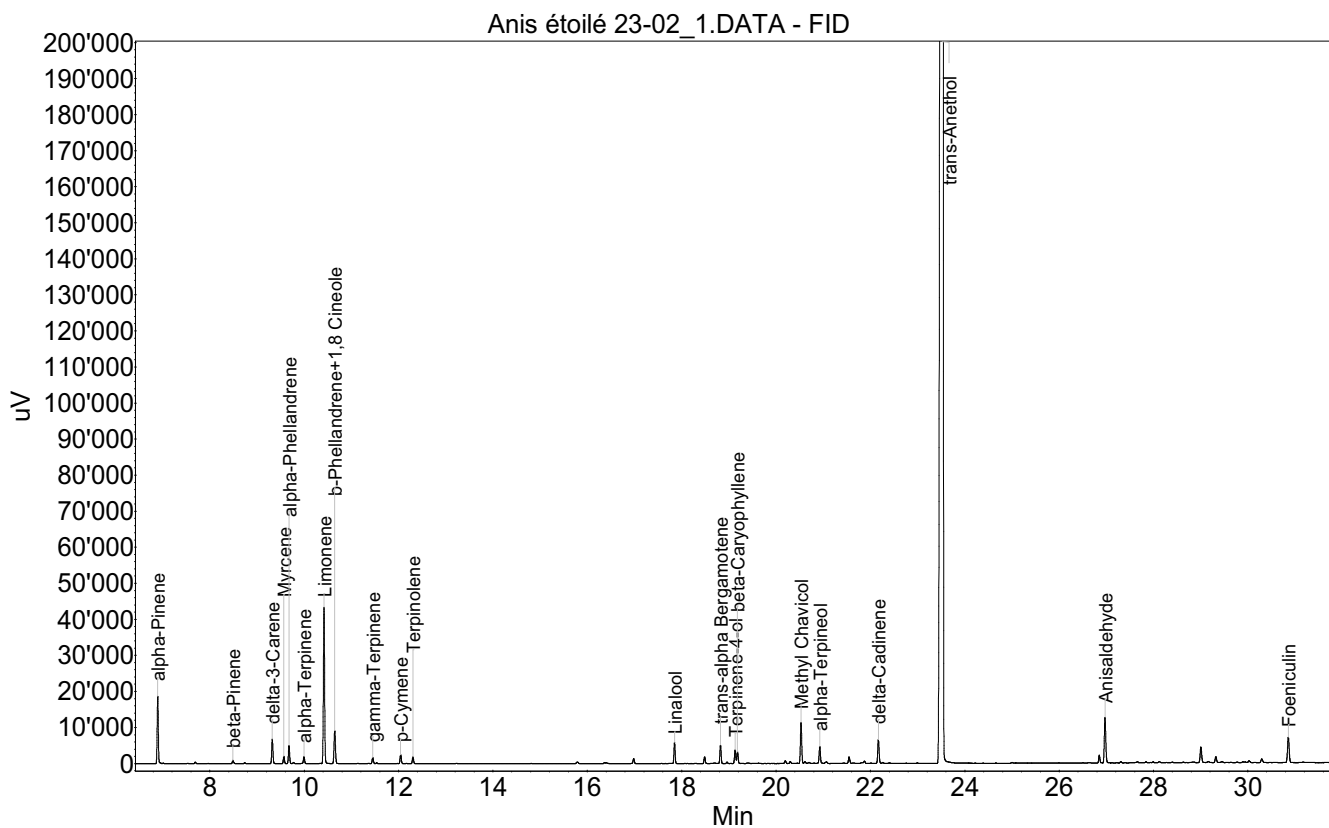
Chemin de Geffry 9
Box 35 et 36
1073 Savigny
contact@shop-era.ch

RAPPORT D'ANALYSE

Huile essentielle Anis étoilé

Nom botanique latin: *Illicium verum*
Provenance: Vietnam
Parties distillées: Fruits séchés
Culture: Biologique
No de lot: 23-02
No de CE: 283-518-1

Date of analysis: 03.03.2023 12:11:06
System: GC-430 FID
Column: BGB Wax 60m / 0.25mm / 0.25um



Les renseignements dans ce certificat d'analyse sont basés sur l'état de nos connaissances relatives au produit concerné, à la date de mise à jour. Elle ne dispense en aucun cas l'utilisateur de connaître et d'appliquer l'ensemble des textes réglementant son activité. Il prendra sous sa seule responsabilité les précautions liées à l'utilisation du produit qu'il connaît.

**SHOP-ERA**Chemin de Geffry 9
Box 35 et 36
1073 Savigny
contact@shop-era.ch

RAPPORT D'ANALYSE

Huile essentielle Anis étoilé

Index	Name	Time [Min]	Area [uV.Min]	Area % [%]	Allergene
1	alpha-Pinene	6.90	517.7	0.752	
2	beta-Pinene	8.49	30.2	0.044	
3	delta-3-Carene	9.32	208.0	0.302	
4	Myrcene	9.57	58.0	0.084	
5	alpha-Phellandrene	9.68	149.4	0.217	
6	alpha-Terpinene	10.00	60.4	0.088	
7	Limonene	10.42	1301.5	1.890	Reg (EC) 1223/2009
8	b-Phellandrene+1,8 Cineole	10.65	316.1	0.459	
9	gamma-Terpinene	11.45	56.8	0.083	
10	p-Cymene	12.04	77.3	0.112	
11	Terpinolene	12.30	58.2	0.084	
12		16.98	44.9	0.065	
13	Linalool	17.85	169.7	0.246	Reg (EC) 1223/2009
14		18.48	57.2	0.083	
15	trans-alpha Bergamotene	18.82	153.5	0.223	
16	Terpinene-4-ol	19.13	119.4	0.173	
17	beta-Caryophyllene	19.18	103.6	0.150	
18		20.20	22.4	0.032	
19	Methyl Chavicol	20.53	352.9	0.512	
20	alpha-Terpineol	20.93	155.4	0.226	
21		21.55	61.4	0.089	
22	delta-Cadinene	22.17	216.9	0.315	
23	trans-Anethol	23.53	63518.1	92.213	
24		26.85	65.7	0.095	
25	Anisaldehyde	26.97	454.5	0.660	
26		29.00	163.5	0.237	
27		29.32	60.1	0.087	
28		30.29	44.7	0.065	
29	Foeniculin	30.86	284.8	0.413	
Total			68882.2	100.000	

Les renseignements dans ce certificat d'analyse sont basés sur l'état de nos connaissances relatives au produit concerné, à la date de mise à jour. Elle ne dispense en aucun cas l'utilisateur de connaître et d'appliquer l'ensemble des textes réglementant son activité. Il prendra sous sa seule responsabilité les précautions liées à l'utilisation du produit qu'il connaît.