



SHOP-ERA

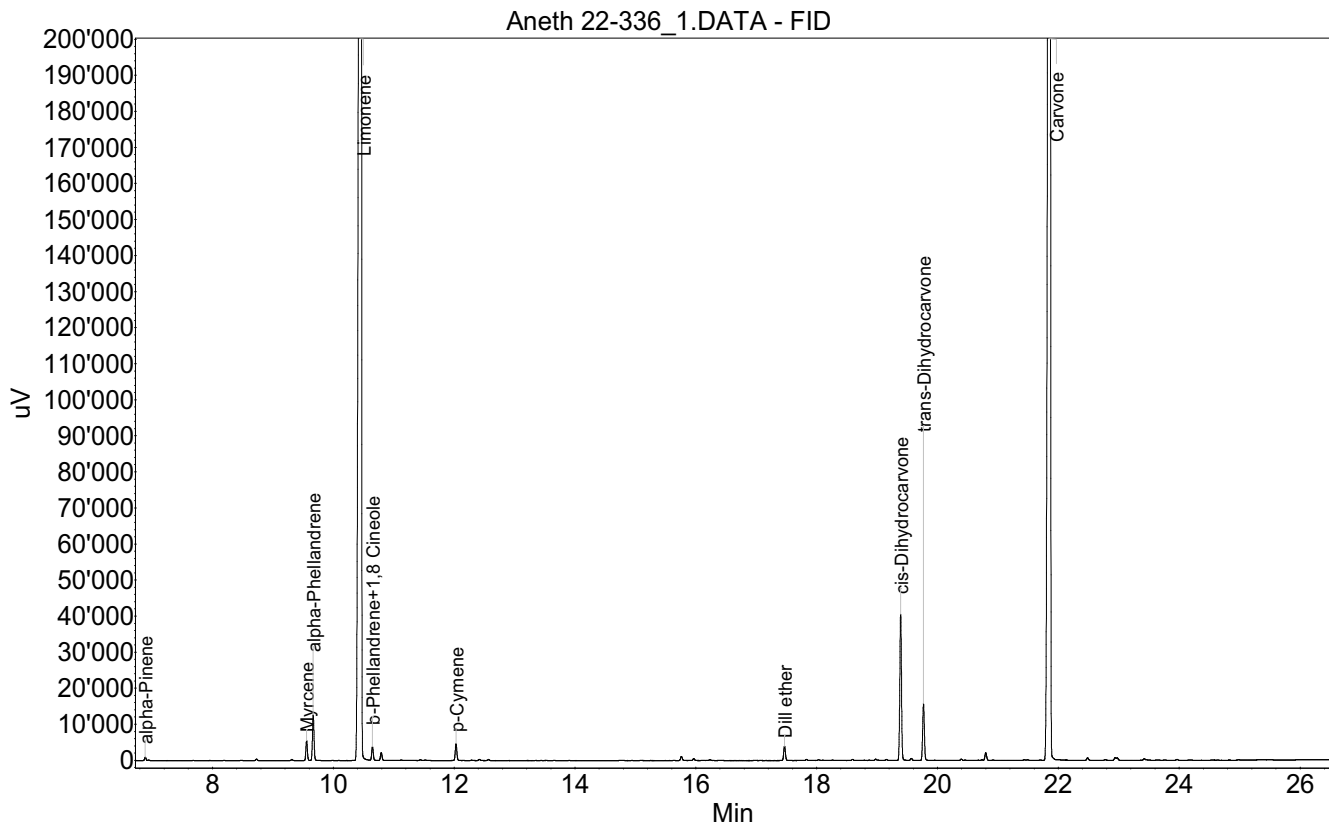
Chemin de Geffry 9
Box 35 et 36
1073 Savigny
contact@shop-era.ch

RAPPORT D'ANALYSE

Huile essentielle Aneth

Nom botanique latin: *Anethum graveolens*
Provenance: Hongrie
Parties distillées: Semences
Culture: Biologique
No de lot: 22-336
No de CE: 289-790-8

Date of analysis: 04.03.2023 12:46:26
System: GC-430 FID
Column: BGB Wax 60m / 0.25mm / 0.25um



Les renseignements dans ce certificat d'analyse sont basés sur l'état de nos connaissances relatives au produit concerné, à la date de mise à jour. Elle ne dispense en aucun cas l'utilisateur de connaître et d'appliquer l'ensemble des textes réglementant son activité. Il prendra sous sa seule responsabilité les précautions liées à l'utilisation du produit qu'il connaît.



SHOP-ERA

Chemin de Geffry 9
Box 35 et 36
1073 Savigny
contact@shop-era.ch

RAPPORT D'ANALYSE

Huile essentielle Aneth

Index	Name	Time [Min]	Area [uV.Min]	Area % [%]	Allergene
1	alpha-Pinene	6.89	26.8	0.048	
2	Myrcene	9.56	159.8	0.284	
3	alpha-Phellandrene	9.67	380.9	0.678	
4	Limonene	10.46	27799.1	49.485	Directive 2003/15EC (7th)
5	b-Phellandrene+1,8 Cineole	10.65	119.5	0.213	
6		10.79	68.3	0.122	
7	p-Cymene	12.03	145.1	0.258	
8		15.76	39.3	0.070	
9	Dill ether	17.47	130.8	0.233	
10	cis-Dihydrocarvone	19.39	1306.6	2.326	
11	trans-Dihydrocarvone	19.77	513.7	0.914	
12		20.80	68.9	0.123	
13	Carvone	21.86	25417.6	45.246	
Total			56176.2	100.000	

Les renseignements dans ce certificat d'analyse sont basés sur l'état de nos connaissances relatives au produit concerné, à la date de mise à jour. Elle ne dispense en aucun cas l'utilisateur de connaître et d'appliquer l'ensemble des textes réglementant son activité. Il prendra sous sa seule responsabilité les précautions liées à l'utilisation du produit qu'il connaît.