



SHOP-ERA

Chemin de Geffry 9
Box 35 et 36
1073 Savigny
contact@shop-era.ch

RAPPORT D'ANALYSE

Huile essentielle

Amyris

Nom botanique latin: Amyris balsamifera

Provenance: Haïti

Parties distillées: Bois

Culture: Conventiionnelle

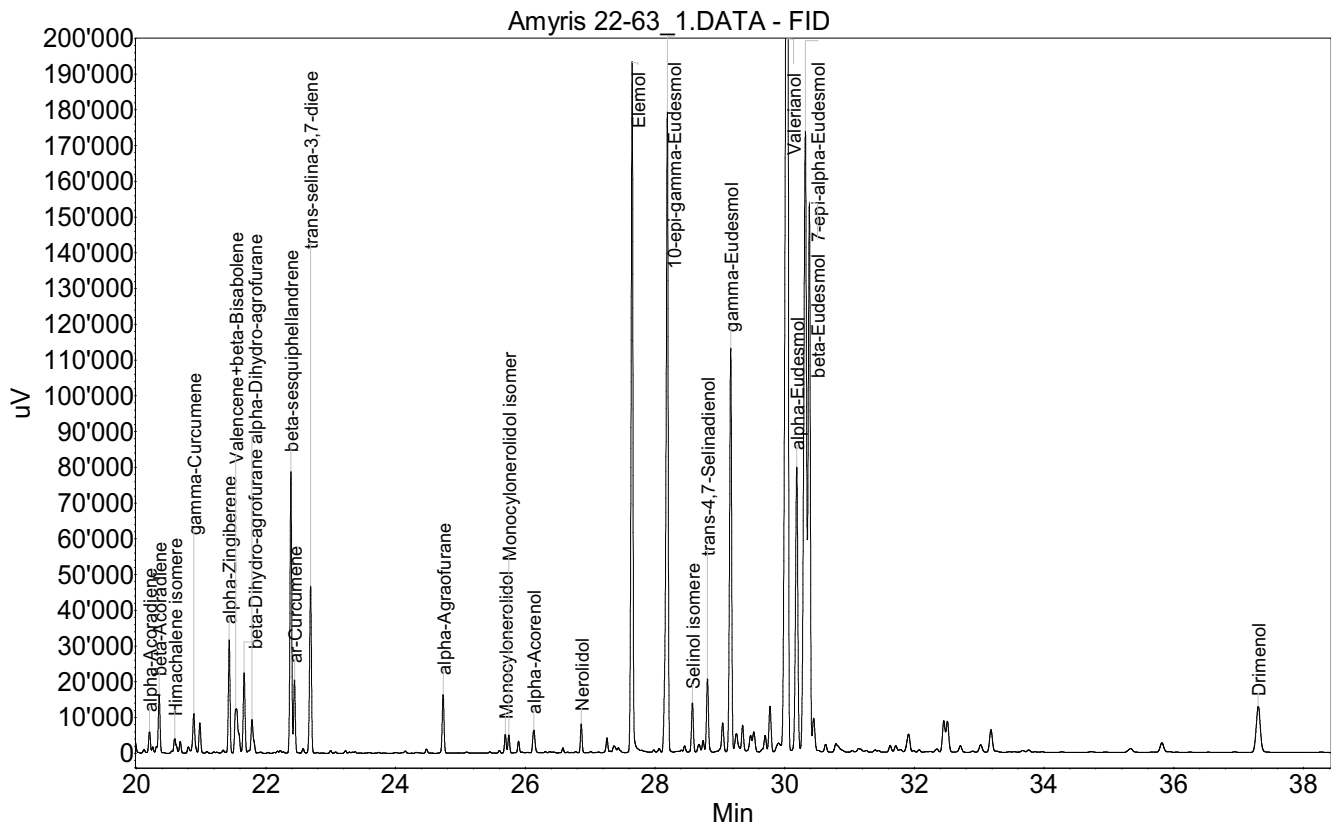
No de lot: 22-63

No de CE: 291-076-6

Date of analysis: 22.03.2022 13:44:12

System: GC-430 FID

Column: BGB Wax 60m / 0.25mm / 0.25um



Les renseignements dans ce certificat d'analyse sont basés sur l'état de nos connaissances relatives au produit concerné, à la date de mise à jour. Elle ne dispense en aucun cas l'utilisateur de connaître et d'appliquer l'ensemble des textes réglementant son activité. Il prendra sous sa seule responsabilité les précautions liées à l'utilisation du produit qu'il connaît.

**RAPPORT D'ANALYSE****Huile essentielle****Amyris**

Index	Name	Time [Min]	Area [uV.Min]	Area % [%]	Allergene
1		17.30	45.8	0.064	
2		17.87	33.5	0.047	
3		18.60	18.1	0.025	
4		18.83	43.1	0.060	
5		18.97	65.7	0.092	
6		19.20	117.1	0.163	
7		19.23	15.6	0.022	
8		19.84	37.4	0.052	
9		19.90	21.5	0.030	
10		19.99	118.8	0.166	
11		20.12	43.0	0.060	
12	alpha-Acoradiene	20.21	203.3	0.283	
13		20.26	54.8	0.076	
14	beta-Acoradiene	20.35	580.0	0.808	
15	Himachalene isomere	20.59	152.5	0.212	
16		20.61	50.1	0.070	
17		20.68	107.4	0.150	
18		20.80	66.5	0.093	
19	gamma-Curcumene	20.89	421.3	0.587	
20		20.98	267.9	0.373	
21		21.34	34.3	0.048	
22	alpha-Zingiberene	21.43	941.0	1.311	
23	Valencene+beta-Bisabolene	21.54	648.3	0.903	
24	beta-Dihydro-agrofurane	21.66	894.2	1.246	Directive 2003/15EC (7th)
25	alpha-Dihydro-agrofurane	21.79	340.7	0.475	
26		21.81	72.9	0.102	
27	beta-sesquiphellandrene	22.39	2450.2	3.413	
28	ar-Curcumene	22.44	607.4	0.846	
29		22.57	43.0	0.060	
30	trans-selina-3,7-diene	22.69	1567.3	2.183	
31		23.00	23.6	0.033	
32		23.23	27.0	0.038	
33		24.48	39.5	0.055	
34	alpha-Agraofurane	24.73	540.5	0.753	
35		25.60	24.3	0.034	
36	Monocylonerolidol	25.69	161.7	0.225	
37	Monocylonerolidol isomer	25.75	153.9	0.214	
38		25.90	112.3	0.156	
39	alpha-Acorenol	26.13	262.0	0.365	
40		26.58	49.1	0.068	
41	Nerolidol	26.86	238.9	0.333	
42		27.26	149.0	0.208	
43		27.37	52.8	0.074	

Les renseignements dans ce certificat d'analyse sont basés sur l'état de nos connaissances relatives au produit concerné, à la date de mise à jour. Elle ne dispense en aucun cas l'utilisateur de connaître et d'appliquer l'ensemble des textes réglementant son activité. Il prendra sous sa seule responsabilité les précautions liées à l'utilisation du produit qu'il connaît.

**RAPPORT D'ANALYSE****Huile essentielle****Amyris**

Index	Name	Time [Min]	Area [uV.Min]	Area % [%]	Allergene
44		27.37	48.6	0.068	
45		27.44	48.3	0.067	
46		27.46	17.9	0.025	
47	Elemol	27.65	6263.5	8.726	
48		27.71	20.0	0.028	
49		27.98	20.1	0.028	
50		28.07	35.7	0.050	
51	10-epi-gamma-Eudesmol	28.19	6727.0	9.371	
52		28.46	59.7	0.083	
53	Selinol isomere	28.58	464.2	0.647	
54		28.68	96.5	0.134	
55		28.74	112.6	0.157	
56	trans-4,7-Selinadienol	28.81	725.0	1.010	
57		29.04	351.2	0.489	
58	gamma-Eudesmol	29.17	4138.4	5.765	
59		29.26	288.2	0.402	
60		29.35	291.1	0.406	
61		29.48	200.8	0.280	
62		29.52	259.6	0.362	
63		29.70	217.8	0.303	
64		29.77	513.8	0.716	
65		29.91	182.6	0.254	
66	Valerianol	30.04	17388.3	24.224	
67	alpha-Eudesmol	30.19	3328.2	4.637	
68	7-epi-alpha-Eudesmol	30.32	8549.1	11.910	
69	beta-Eudesmol	30.38	5781.5	8.054	
70		30.45	411.7	0.574	
71		30.52	22.9	0.032	
72		30.63	96.6	0.135	
73		30.79	179.3	0.250	
74		31.14	58.1	0.081	
75		31.63	83.2	0.116	
76		31.71	126.0	0.175	
77		31.91	297.3	0.414	
78		32.45	407.1	0.567	
79		32.51	411.5	0.573	
80		32.71	95.5	0.133	
81		33.02	115.1	0.160	
82		33.18	333.0	0.464	
83		35.81	164.1	0.229	
84	Drimenol	37.30	953.4	1.328	
Total			71781.8	100.000	

Les renseignements dans ce certificat d'analyse sont basés sur l'état de nos connaissances relatives au produit concerné, à la date de mise à jour. Elle ne dispense en aucun cas l'utilisateur de connaître et d'appliquer l'ensemble des textes réglementant son activité. Il prendra sous sa seule responsabilité les précautions liées à l'utilisation du produit qu'il connaît.