



SHOP-ERA

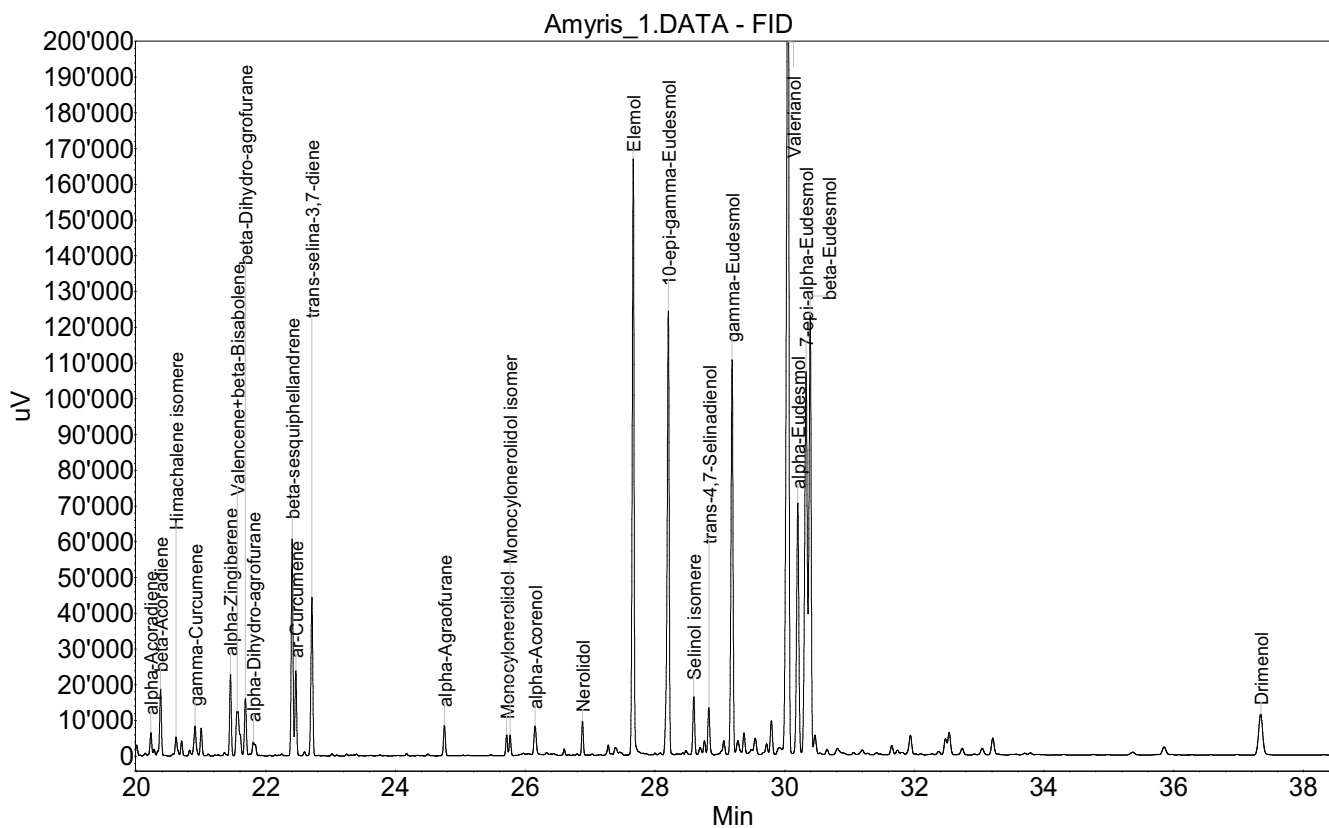
Chemin de Geffry 9
Box 35 et 36
1073 Savigny
contact@shop-era.ch

RAPPORT D'ANALYSE

Huile essentielle Amyris

Nom botanique latin: Amyris balsamifera
Provenance: Haïti
Parties distillées: Bois
Culture: Conventuelle
No de lot: 21-88
No de CE: 291-076-6

Date of analysis: 19.01.2022 12:55:26
System: GC-430 FID
Column: BGB Wax 60m / 0.25mm / 0.25um



Les renseignements dans ce certificat d'analyse sont basés sur l'état de nos connaissances relatives au produit concerné, à la date de mise à jour. Elle ne dispense en aucun cas l'utilisateur de connaître et d'appliquer l'ensemble des textes réglementant son activité. Il prendra sous sa seule responsabilité les précautions liées à l'utilisation du produit qu'il connaît.

**RAPPORT D'ANALYSE****Huile essentielle
Amyris**

Index	Name	Time [Min]	Area [uV.Min]	Area % [%]	Allergene
1		17.32	28.6	0.053	
2		17.89	39.0	0.072	
3		18.61	28.8	0.053	
4		18.70	29.7	0.055	
5		18.85	36.4	0.067	
6		18.99	66.8	0.123	
7		19.21	46.0	0.085	
8		19.36	31.9	0.059	
9		19.86	31.4	0.058	
10		19.92	24.7	0.046	
11		20.01	101.3	0.187	
12	alpha-Acoradiene	20.22	203.8	0.377	
13		20.28	52.2	0.096	
14		20.33	27.7	0.051	
15	beta-Acoradiene	20.37	585.2	1.081	
16		20.57	13.3	0.025	
17	Himachalene isomere	20.61	201.4	0.372	
18		20.70	130.1	0.240	
19		20.82	50.7	0.094	
20	gamma-Curcumene	20.91	333.3	0.616	
21		21.00	243.6	0.450	
22		21.36	29.8	0.055	
23	alpha-Zingiberene	21.45	681.2	1.259	
24	Valencene+beta-Bisabolene	21.56	663.7	1.226	
25		21.60	142.4	0.263	
26	beta-Dihydro-agrofurane	21.68	542.2	1.002	
27		21.76	17.2	0.032	
28	alpha-Dihydro-agrofurane	21.80	223.2	0.412	
29	beta-sesquiphellandrene	22.40	1894.6	3.501	
30	ar-Curcumene	22.46	711.7	1.315	
31		22.59	37.4	0.069	
32	trans-selina-3,7-diene	22.71	1476.4	2.728	
33	alpha-Agraofurane	24.75	289.1	0.534	
34	Monocylonerolidol	25.71	177.2	0.327	
35	Monocylonerolidol isomer	25.77	173.1	0.320	
36		25.97	21.2	0.039	
37	alpha-Acorenol	26.15	329.3	0.609	
38		26.60	53.5	0.099	
39	Nerolidol	26.88	282.1	0.521	
40		27.28	100.6	0.186	
41		27.33	15.9	0.029	
42		27.39	113.3	0.209	
43		27.46	31.9	0.059	

Les renseignements dans ce certificat d'analyse sont basés sur l'état de nos connaissances relatives au produit concerné, à la date de mise à jour. Elle ne dispense en aucun cas l'utilisateur de connaître et d'appliquer l'ensemble des textes réglementant son activité. Il prendra sous sa seule responsabilité les précautions liées à l'utilisation du produit qu'il connaît.

**RAPPORT D'ANALYSE****Huile essentielle
Amyris**

Index	Name	Time [Min]	Area [uV.Min]	Area % [%]	Allergene
44		27.48	17.1	0.032	
45	Elemol	27.66	5374.8	9.933	
46		27.74	13.6	0.025	
47	10-epi-gamma-Eudesmol	28.21	4534.6	8.380	
48		28.48	32.0	0.059	
49	Selinol isomere	28.60	542.6	1.003	
50		28.70	85.5	0.158	
51		28.76	135.1	0.250	
52	trans-4,7-Selinadienol	28.83	467.5	0.864	
53		29.06	191.8	0.354	
54	gamma-Eudesmol	29.19	4023.1	7.435	
55		29.28	209.4	0.387	
56		29.37	234.9	0.434	
57		29.54	301.3	0.557	
58		29.72	145.8	0.269	
59		29.80	372.4	0.688	
60		29.92	150.4	0.278	
61	Valerianol	30.05	11500.2	21.253	
62	alpha-Eudesmol	30.20	2850.1	5.267	
63	7-epi-alpha-Eudesmol	30.33	4918.2	9.089	
64	beta-Eudesmol	30.39	4734.6	8.750	
65		30.47	239.8	0.443	
66		30.55	23.0	0.043	
67		30.65	70.5	0.130	
68		30.81	95.6	0.177	
69		31.20	77.9	0.144	
70		31.65	114.8	0.212	
71		31.74	57.5	0.106	
72		31.81	30.4	0.056	
73		31.94	259.4	0.479	
74		32.38	45.5	0.084	
75		32.48	206.7	0.382	
76		32.54	309.4	0.572	
77		32.74	100.7	0.186	
78		33.05	102.6	0.190	
79		33.21	244.9	0.453	
80		35.85	138.0	0.255	
81	Drimenol	37.34	847.0	1.565	
Total			54111.6	100.000	

Les renseignements dans ce certificat d'analyse sont basés sur l'état de nos connaissances relatives au produit concerné, à la date de mise à jour. Elle ne dispense en aucun cas l'utilisateur de connaître et d'appliquer l'ensemble des textes réglementant son activité. Il prendra sous sa seule responsabilité les précautions liées à l'utilisation du produit qu'il connaît.