



**SHOP-ERA**

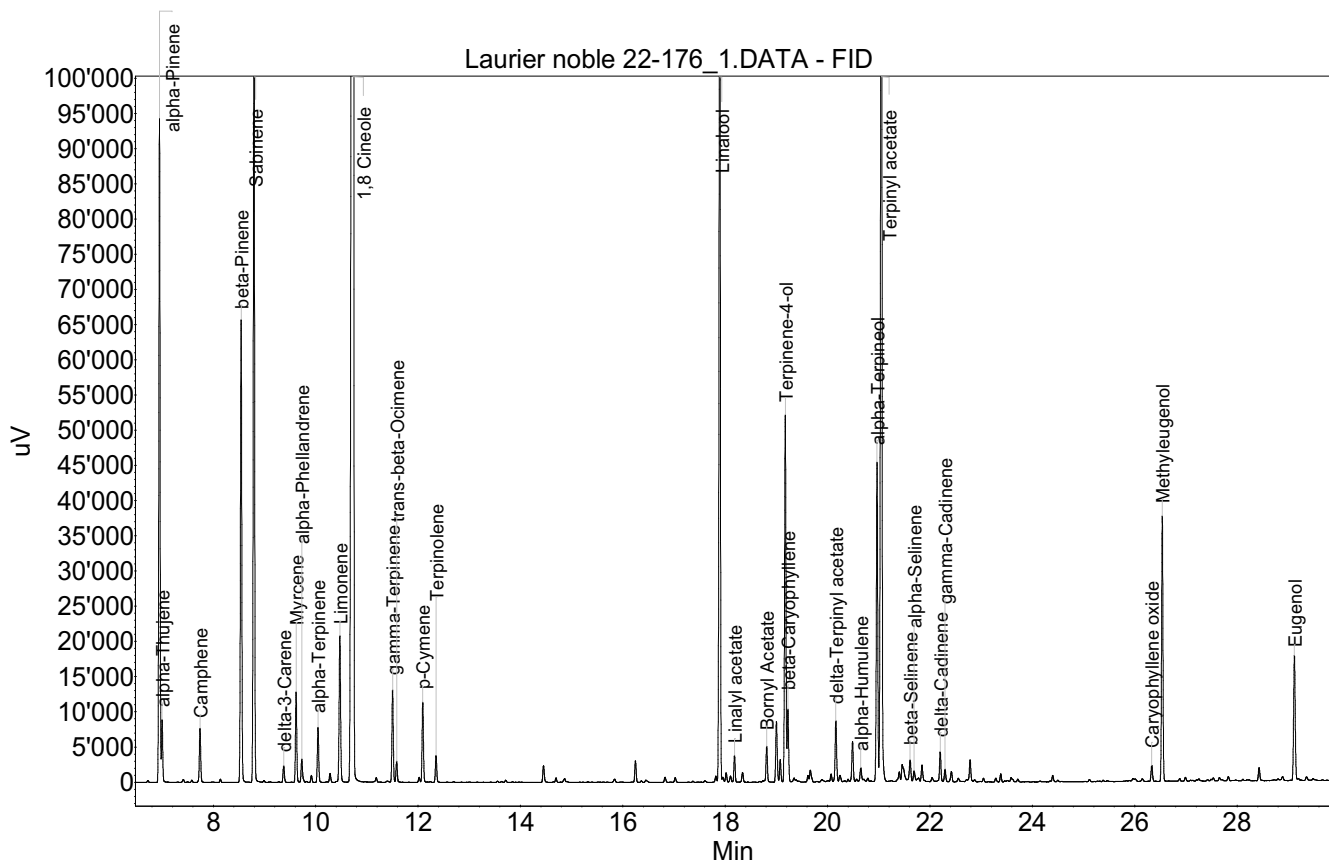
Chemin de Geffry 9  
Box 35 et 36  
1073 Savigny  
contact@shop-era.ch

## RAPPORT D'ANALYSE

### Huile essentielle Laurier noble

Nom botanique latin: *Laurus nobilis*  
Provenance: Bosnie Herzégovine  
Parties distillées: Feuilles  
Culture: Biologique  
No de lot: 22-176  
No de CE: 283-272-5

Date of analysis: 08.03.2023 11:39:05  
System: GC-430 FID  
Column: BGB Wax 60m / 0.25mm / 0.25um



Les renseignements dans ce certificat d'analyse sont basés sur l'état de nos connaissances relatives au produit concerné, à la date de mise à jour. Elle ne dispense en aucun cas l'utilisateur de connaître et d'appliquer l'ensemble des textes réglementant son activité. Il prendra sous sa seule responsabilité les précautions liées à l'utilisation du produit qu'il connaît.

**RAPPORT D'ANALYSE****Huile essentielle  
Laurier noble**

Index	Name	Time [Min]	Area [uV.Min]	Area % [%]	Allergene
1	alpha-Pinene	6.95	2611.6	5.462	
2	alpha-Thujene	7.00	244.6	0.512	
3	Camphene	7.74	234.6	0.491	
4	beta-Pinene	8.54	1987.1	4.156	
5	Sabinene	8.79	3334.2	6.973	
6	delta-3-Carene	9.37	75.1	0.157	
7	Myrcene	9.62	374.0	0.782	
8	alpha-Phellandrene	9.73	115.3	0.241	
9		9.92	28.4	0.059	
10	alpha-Terpinene	10.04	240.2	0.502	
11		10.28	38.0	0.080	
12	Limonene	10.47	695.2	1.454	Directive 2003/15EC (7th)
13	1,8 Cineole	10.73	20212.6	42.269	
14	gamma-Terpinene	11.50	396.0	0.828	
15	trans-beta-Ocimene	11.58	90.0	0.188	
16		12.02	21.5	0.045	
17	p-Cymene	12.09	350.7	0.733	
18	Terpinolene	12.35	119.3	0.250	
19		14.45	81.0	0.169	
20		16.25	93.2	0.195	
21		16.82	25.3	0.053	
22		17.02	22.3	0.047	
23		17.82	28.9	0.060	
24	Linalool	17.89	3868.6	8.090	Directive 2003/15EC (7th)
25		18.02	44.0	0.092	
26		18.10	30.1	0.063	
27	Linalyl acetate	18.18	113.1	0.237	
28		18.34	46.4	0.097	
29	Bornyl Acetate	18.81	154.7	0.324	
30		19.00	288.5	0.603	
31		19.08	94.3	0.197	
32	Terpinene-4-ol	19.17	1443.5	3.019	
33	beta-Caryophyllene	19.23	105.8	0.221	
34		19.62	28.9	0.060	
35		19.66	67.7	0.141	
36		20.07	31.4	0.066	
37	delta-Terpinyl acetate	20.16	287.7	0.602	
38		20.24	34.0	0.071	
39		20.49	182.3	0.381	
40	alpha-Humulene	20.65	75.8	0.159	
41	alpha-Terpineol	20.97	1391.4	2.910	
42	Terpinyl acetate	21.05	5230.2	10.938	
43		21.40	50.7	0.106	

Les renseignements dans ce certificat d'analyse sont basés sur l'état de nos connaissances relatives au produit concerné, à la date de mise à jour. Elle ne dispense en aucun cas l'utilisateur de connaître et d'appliquer l'ensemble des textes réglementant son activité. Il prendra sous sa seule responsabilité les précautions liées à l'utilisation du produit qu'il connaît.



**SHOP-ERA**

Chemin de Geffry 9  
Box 35 et 36  
1073 Savigny  
contact@shop-era.ch

## RAPPORT D'ANALYSE

### Huile essentielle Laurier noble

Index	Name	Time [Min]	Area [uV.Min]	Area % [%]	Allergene
44		21.46	138.2	0.289	
45	beta-Selinene	21.61	115.6	0.242	
46	alpha-Selinene	21.69	55.9	0.117	
47		21.78	23.6	0.049	
48		21.84	80.5	0.168	
49	delta-Cadinene	22.20	136.5	0.285	
50	gamma-Cadinene	22.29	58.5	0.122	
51		22.42	52.3	0.109	
52		22.78	93.7	0.196	
53		23.38	34.9	0.073	
54		24.40	30.2	0.063	
55	Caryophyllene oxide	26.33	75.5	0.158	
56	Methyleugenol	26.54	1153.6	2.412	
57		28.43	63.5	0.133	
58	Eugenol	29.12	639.1	1.337	Directive 2003/15EC (7th)
59		30.12	40.5	0.085	
60		30.35	38.1	0.080	
Total			47818.4	100.000	

Les renseignements dans ce certificat d'analyse sont basés sur l'état de nos connaissances relatives au produit concerné, à la date de mise à jour. Elle ne dispense en aucun cas l'utilisateur de connaître et d'appliquer l'ensemble des textes réglementant son activité. Il prendra sous sa seule responsabilité les précautions liées à l'utilisation du produit qu'il connaît.