



SHOP-ERA

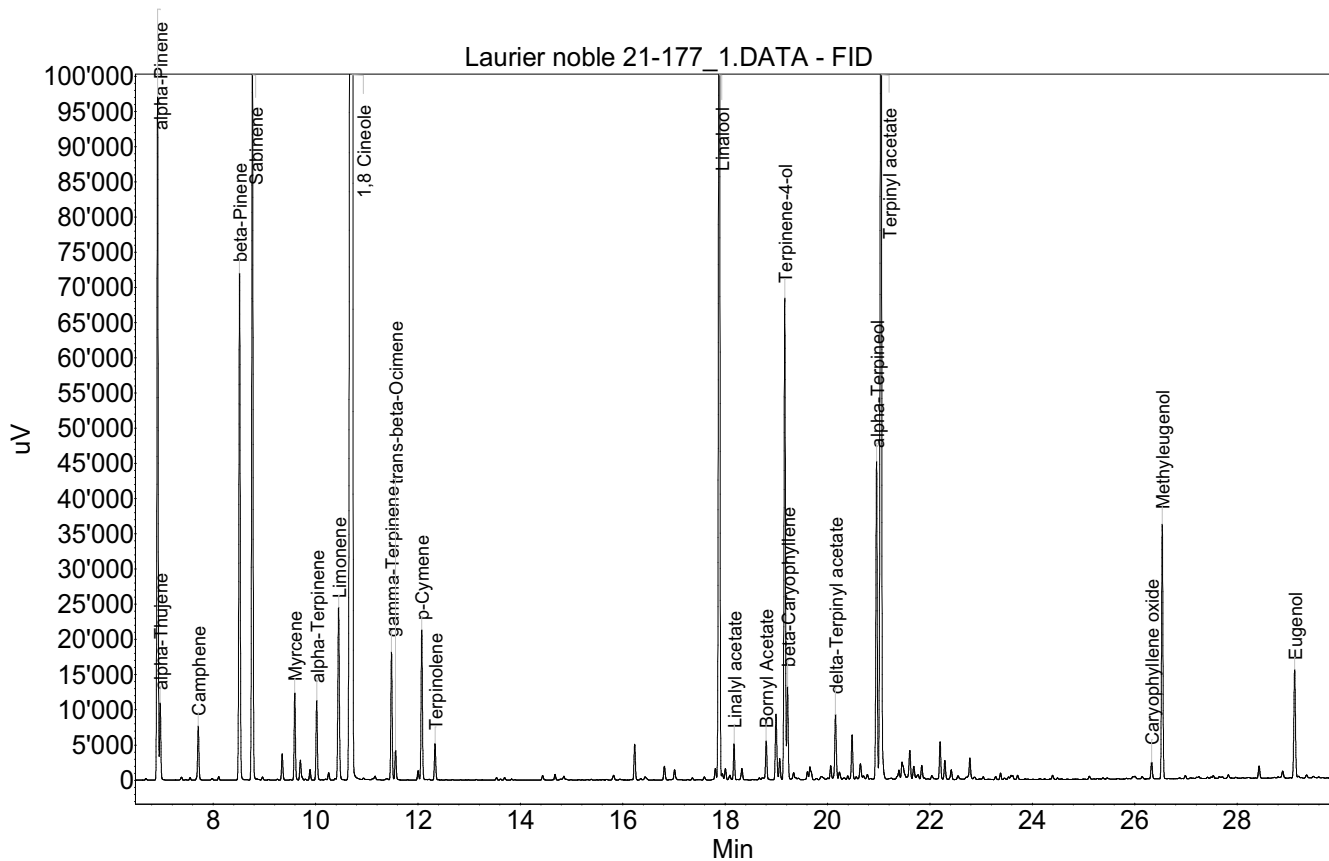
Chemin de Geffry 9
Box 35 et 36
1073 Savigny
contact@shop-era.ch

RAPPORT D'ANALYSE

Huile essentielle Laurier noble

Nom botanique latin: *Laurus nobilis*
Provenance: Bosnie Herzégovine
Parties distillées: Feuilles
Culture: Biologique
No de lot: 21-177
No de CE: 283-272-5

Date of analysis: 07.05.2022 11:03:27
System: GC-430 FID
Column: BGB Wax 60m / 0.25mm / 0.25um



Les renseignements dans ce certificat d'analyse sont basés sur l'état de nos connaissances relatives au produit concerné, à la date de mise à jour. Elle ne dispense en aucun cas l'utilisateur de connaître et d'appliquer l'ensemble des textes réglementant son activité. Il prendra sous sa seule responsabilité les précautions liées à l'utilisation du produit qu'il connaît.

**SHOP-ERA**Chemin de Geffry 9
Box 35 et 36
1073 Savigny
contact@shop-era.ch

RAPPORT D'ANALYSE

Huile essentielle**Laurier noble**

Index	Name	Time [Min]	Area [uV.Min]	Area % [%]	Allergene
1	alpha-Pinene	6.91	2657.8	4.608	
2	alpha-Thujene	6.96	294.0	0.510	
3	Camphene	7.71	235.6	0.408	
4	beta-Pinene	8.51	2166.7	3.756	
5	Sabinene	8.76	3093.5	5.363	
6		9.35	115.7	0.201	
7	Myrcene	9.59	356.4	0.618	
8		9.70	95.0	0.165	
9		9.89	43.6	0.076	
10	alpha-Terpinene	10.02	343.2	0.595	
11		10.25	30.6	0.053	
12	Limonene	10.45	841.0	1.458	Directive 2003/15EC (7th)
13	1,8 Cineole	10.71	26784.6	46.437	
14	gamma-Terpinene	11.48	544.2	0.943	
15	trans-beta-Ocimene	11.56	126.9	0.220	
16		12.00	39.8	0.069	
17	p-Cymene	12.07	651.3	1.129	
18	Terpinolene	12.33	160.0	0.277	
19		14.68	24.2	0.042	
20		16.23	153.9	0.267	
21		16.81	66.0	0.114	
22		17.01	51.4	0.089	
23		17.81	39.6	0.069	
24	Linalool	17.88	5158.8	8.944	Directive 2003/15EC (7th)
25		18.00	42.8	0.074	
26		18.09	22.8	0.039	
27	Linalyl acetate	18.17	145.7	0.253	
28		18.33	55.7	0.097	
29	Bornyl Acetate	18.80	163.4	0.283	
30		18.99	328.9	0.570	
31		19.06	90.8	0.158	
32	Terpinene-4-ol	19.16	2113.3	3.664	
33	beta-Caryophyllene	19.22	404.1	0.701	
34		19.34	35.4	0.061	
35		19.61	35.5	0.062	
36		19.66	84.7	0.147	
37		20.06	56.7	0.098	
38	delta-Terpinyl acetate	20.15	315.7	0.547	
39		20.23	36.3	0.063	
40		20.48	196.7	0.341	
41		20.64	66.1	0.115	
42	alpha-Terpineol	20.96	1394.1	2.417	
43	Terpinyl acetate	21.04	5227.0	9.062	

Les renseignements dans ce certificat d'analyse sont basés sur l'état de nos connaissances relatives au produit concerné, à la date de mise à jour. Elle ne dispense en aucun cas l'utilisateur de connaître et d'appliquer l'ensemble des textes réglementant son activité. Il prendra sous sa seule responsabilité les précautions liées à l'utilisation du produit qu'il connaît.



SHOP-ERA

Chemin de Geffry 9
Box 35 et 36
1073 Savigny
contact@shop-era.ch

RAPPORT D'ANALYSE

Huile essentielle Laurier noble

Index	Name	Time [Min]	Area [uV.Min]	Area % [%]	Allergene
44		21.39	46.8	0.081	
45		21.46	129.7	0.225	
46		21.61	149.0	0.258	
47		21.68	63.5	0.110	
48		21.77	28.7	0.050	
49		21.84	69.8	0.121	
50		22.20	167.4	0.290	
51		22.29	86.8	0.151	
52		22.42	49.6	0.086	
53		22.78	91.3	0.158	
54		23.38	27.9	0.048	
55	Caryophyllene oxide	26.33	80.2	0.139	
56	Methyleugenol	26.54	1106.6	1.919	
57		28.43	59.0	0.102	
58		28.89	36.9	0.064	
59	Eugenol	29.12	567.0	0.983	Directive 2003/15EC (7th)
60		30.12	29.9	0.052	
Total			57679.8	100.000	

Les renseignements dans ce certificat d'analyse sont basés sur l'état de nos connaissances relatives au produit concerné, à la date de mise à jour. Elle ne dispense en aucun cas l'utilisateur de connaître et d'appliquer l'ensemble des textes réglementant son activité. Il prendra sous sa seule responsabilité les précautions liées à l'utilisation du produit qu'il connaît.