



**SHOP-ERA**

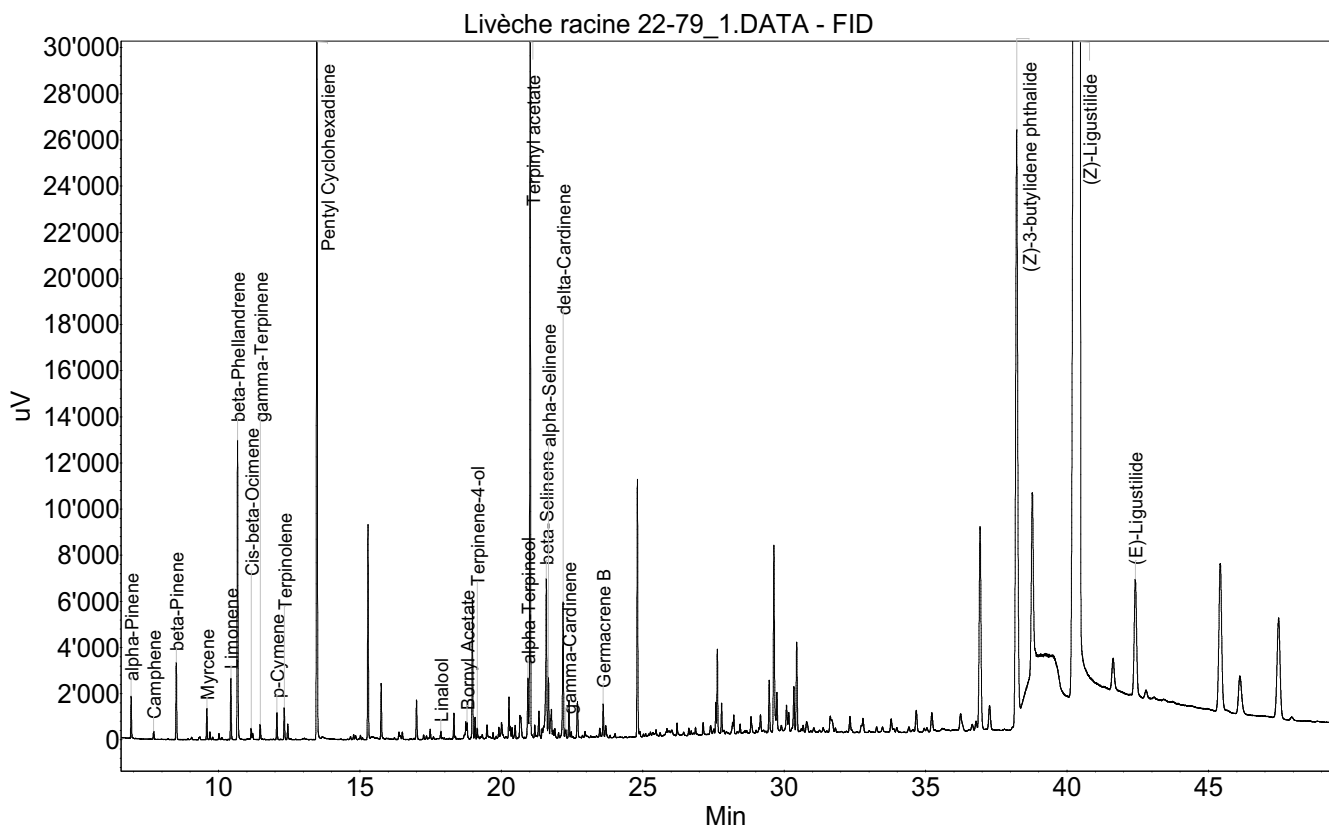
Chemin de Geffry 9  
Box 35 et 36  
1073 Savigny  
contact@shop-era.ch

## RAPPORT D'ANALYSE

### Huile essentielle Livèche racine

Nom botanique latin: *Levisticum officinalis*  
Provenance: France  
Parties distillées: Racines  
Culture: Conventionnelle  
No de lot: 22-79  
No de CE: 284-292-7

Date of analysis: 03.11.2022 10:30:25  
System: GC-430 FID  
Column: BGB Wax 60m / 0.25mm / 0.25um



Les renseignements dans ce certificat d'analyse sont basés sur l'état de nos connaissances relatives au produit concerné, à la date de mise à jour. Elle ne dispense en aucun cas l'utilisateur de connaître et d'appliquer l'ensemble des textes réglementant son activité. Il prendra sous sa seule responsabilité les précautions liées à l'utilisation du produit qu'il connaît.

**RAPPORT D'ANALYSE****Huile essentielle  
Livèche racine**

Index	Name	Time [Min]	Area [uV.Min]	Area % [%]	Allergene
1	alpha-Pinene	6.92	52.7	0.094	
2	Camphene	7.71	11.4	0.020	
3	beta-Pinene	8.51	105.7	0.188	
4	Myrcene	9.59	40.7	0.073	
5	Limonene	10.44	84.4	0.150	Directive 2003/15EC (7th)
6	beta-Phellandrene	10.68	422.0	0.752	
7	Cis-beta-Ocimene	11.16	14.5	0.026	
8	gamma-Terpinene	11.48	21.8	0.039	
9	p-Cymene	12.07	38.1	0.068	
10	Terpinolene	12.33	44.2	0.079	
11		12.45	22.1	0.039	
12	Pentyl Cyclohexadiene	13.48	1589.8	2.833	
13		15.29	288.7	0.515	
14		15.76	76.8	0.137	
15		16.39	13.1	0.023	
16		17.01	58.9	0.105	
17		17.49	17.1	0.030	
18	Linalool	17.86	11.7	0.021	Directive 2003/15EC (7th)
19		18.33	33.6	0.060	
20		18.75	27.7	0.049	
21	Bornyl Acetate	18.79	25.5	0.045	
22		18.98	190.4	0.339	
23		19.07	32.7	0.058	
24	Terpinene-4-ol	19.15	15.8	0.028	
25		19.50	37.1	0.066	
26		19.92	17.5	0.031	
27		20.01	35.6	0.063	
28		20.27	57.6	0.103	
29		20.32	13.7	0.024	
30		20.38	15.6	0.028	
31		20.49	23.3	0.041	
32	alpha-Terpineol	20.95	96.1	0.171	
33	Terpinyl acetate	21.02	979.4	1.745	
34		21.19	16.0	0.029	
35		21.33	42.1	0.075	
36		21.44	13.3	0.024	
37		21.50	19.2	0.034	
38		21.57	58.4	0.104	
39	beta-Selinene	21.59	241.0	0.429	
40	alpha-Selinene	21.67	89.8	0.160	
41		21.74	26.3	0.047	
42		21.77	42.5	0.076	
43		21.83	15.2	0.027	

Les renseignements dans ce certificat d'analyse sont basés sur l'état de nos connaissances relatives au produit concerné, à la date de mise à jour. Elle ne dispense en aucun cas l'utilisateur de connaître et d'appliquer l'ensemble des textes réglementant son activité. Il prendra sous sa seule responsabilité les précautions liées à l'utilisation du produit qu'il connaît.



**SHOP-ERA**

Chemin de Geffry 9  
Box 35 et 36  
1073 Savigny  
contact@shop-era.ch

## RAPPORT D'ANALYSE

### Huile essentielle Livèche racine

Index	Name	Time [Min]	Area [uV.Min]	Area % [%]	Allergene
44		21.89	16.6	0.030	
45	delta-Cardinene	22.19	228.6	0.407	
46	gamma-Cardinene	22.28	18.5	0.033	
47		22.39	57.0	0.102	
48		22.70	69.3	0.124	
49		22.96	15.0	0.027	
50		23.48	17.3	0.031	
51	Germacrene B	23.61	54.1	0.096	
52		23.69	28.1	0.050	
53		24.81	373.4	0.665	
54		25.48	17.9	0.032	
55		25.86	16.9	0.030	
56		25.94	16.4	0.029	
57		26.03	19.3	0.034	
58		26.21	21.8	0.039	
59		26.63	12.6	0.022	
60		26.87	14.6	0.026	
61		27.14	21.7	0.039	
62		27.40	21.2	0.038	
63		27.52	12.0	0.021	
64		27.59	43.8	0.078	
65		27.64	120.3	0.214	
66		27.79	46.9	0.084	
67		28.18	20.6	0.037	
68		28.22	27.4	0.049	
69		28.45	19.6	0.035	
70		28.83	27.2	0.048	
71		28.85	12.2	0.022	
72		29.16	34.5	0.062	
73		29.48	91.3	0.163	
74		29.64	347.5	0.619	
75		29.75	79.7	0.142	
76		29.90	19.7	0.035	
77		30.08	66.9	0.119	
78		30.17	35.7	0.064	
79		30.35	95.0	0.169	
80		30.45	160.0	0.285	
81		30.80	31.7	0.056	
82		31.05	11.6	0.021	
83		31.63	22.0	0.039	
84		32.33	40.5	0.072	
85		32.73	15.7	0.028	
86		32.79	34.3	0.061	

Les renseignements dans ce certificat d'analyse sont basés sur l'état de nos connaissances relatives au produit concerné, à la date de mise à jour. Elle ne dispense en aucun cas l'utilisateur de connaître et d'appliquer l'ensemble des textes réglementant son activité. Il prendra sous sa seule responsabilité les précautions liées à l'utilisation du produit qu'il connaît.



**SHOP-ERA**

Chemin de Geffry 9  
Box 35 et 36  
1073 Savigny  
contact@shop-era.ch

## RAPPORT D'ANALYSE

**Huile essentielle**  
**Livèche racine**

Index	Name	Time [Min]	Area [uV.Min]	Area % [%]	Allergene
87		33.27	12.6	0.022	
88		33.48	13.8	0.025	
89		33.79	33.7	0.060	
90		33.98	12.1	0.022	
91		34.42	15.7	0.028	
92		34.68	60.8	0.108	
93		35.22	55.0	0.098	
94		36.24	66.9	0.119	
95		36.65	15.8	0.028	
96		36.79	24.5	0.044	
97	(E)-Ligustilide	36.93	647.3	1.153	
98		37.26	79.4	0.142	
99	(Z)-3-butylidene phthalide	38.22	2108.9	3.758	
100		38.77	851.4	1.517	
101		39.00	24.3	0.043	
102	(Z)-Ligustilide	40.45	42316.6	75.408	
103		41.64	142.1	0.253	
104	(E)-Ligustilide	42.42	496.9	0.885	
105		42.79	37.8	0.067	
106		45.43	730.0	1.301	
107		46.12	215.1	0.383	
108		47.49	541.8	0.966	
109		47.95	15.4	0.027	
110		52.54	63.3	0.113	
Total			56116.7	100.000	

Les renseignements dans ce certificat d'analyse sont basés sur l'état de nos connaissances relatives au produit concerné, à la date de mise à jour. Elle ne dispense en aucun cas l'utilisateur de connaître et d'appliquer l'ensemble des textes réglementant son activité. Il prendra sous sa seule responsabilité les précautions liées à l'utilisation du produit qu'il connaît.