



SHOP-ERA

Chemin de Geffry 9
Box 35 et 36
1073 Savigny
contact@shop-era.ch

RAPPORT D'ANALYSE

Huile essentielle

Marjolaine à coquilles

Nom botanique latin: *Origanum majorana*

Provenance: Egypte

Parties distillées: Sommités fleuries

Culture: Biologique

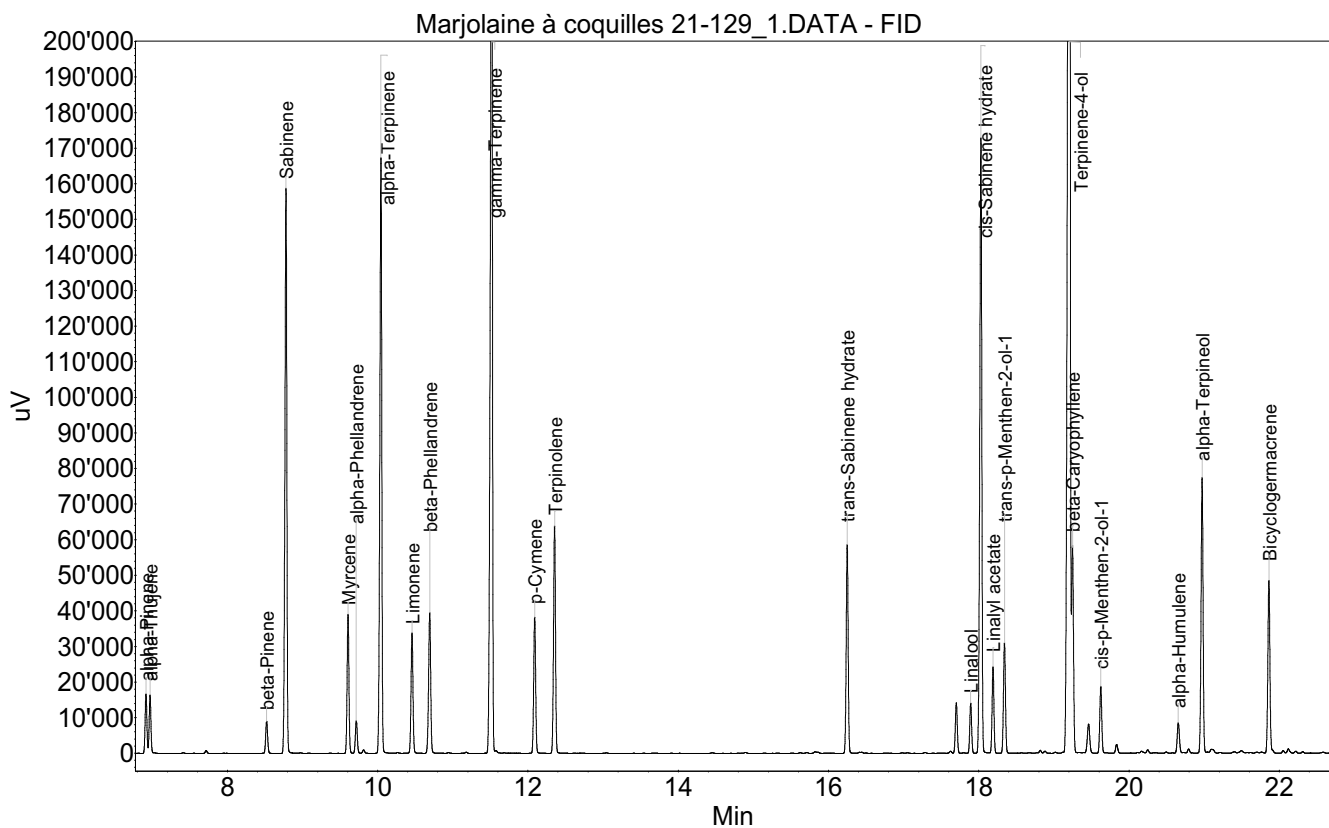
No de lot: 21-129

No de CE: 282-004-4

Date of analysis: 19.10.2021 15:42:26

System: GC-430 FID

Column: BGB Wax 60m / 0.25mm / 0.25um



Les renseignements dans ce certificat d'analyse sont basés sur l'état de nos connaissances relatives au produit concerné, à la date de mise à jour. Elle ne dispense en aucun cas l'utilisateur de connaître et d'appliquer l'ensemble des textes réglementant son activité. Il prendra sous sa seule responsabilité les précautions liées à l'utilisation du produit qu'il connaît.

**RAPPORT D'ANALYSE****Huile essentielle****Marjolaine à coquilles**

Index	Name	Time [Min]	Area [uV.Min]	Area % [%]	Allergene
1	alpha-Pinene	6.92	456.3	0.802	
2	alpha-Thujene	6.97	446.9	0.785	
3		7.72	22.6	0.040	
4	beta-Pinene	8.52	276.0	0.485	
5	Sabinene	8.78	4672.4	8.212	
6	Myrcene	9.61	1101.8	1.937	
7	alpha-Phellandrene	9.71	274.2	0.482	
8	alpha-Terpinene	10.04	5049.1	8.875	
9	Limonene	10.46	1020.3	1.793	Directive 2003/15EC (7th)
10	beta-Phellandrene	10.69	1274.1	2.239	
11	gamma-Terpinene	11.52	8514.9	14.966	
12	p-Cymene	12.09	1164.6	2.047	
13	Terpinolene	12.35	1923.7	3.381	
14	trans-Sabinene hydrate	16.25	1754.8	3.084	
15		17.70	424.1	0.745	
16	Linalool	17.89	409.9	0.720	Directive 2003/15EC (7th)
17	cis-Sabinene hydrate	18.03	5472.2	9.618	
18	Linalyl acetate	18.19	699.2	1.229	
19	trans-p-Menthen-2-ol-1	18.34	952.7	1.675	
20	Terpinene-4-ol	19.21	14475.9	25.444	
21	beta-Caryophyllene	19.25	649.4	1.141	
22		19.46	308.9	0.543	
23	cis-p-Menthen-2-ol-1	19.62	582.0	1.023	
24		19.83	83.1	0.146	
25		20.25	27.7	0.049	
26	alpha-Humulene	20.66	283.6	0.498	
27		20.79	22.9	0.040	
28	alpha-Terpineol	20.97	2404.6	4.226	
29		21.10	63.0	0.111	
30	Bicyclogermacrene	21.86	1549.5	2.723	
31		22.05	22.4	0.039	
32		22.12	42.9	0.075	
33	Geraniol	23.60	41.1	0.072	Directive 2003/15EC (7th)
34		23.73	30.4	0.053	
35		26.35	61.4	0.108	
36		27.73	74.5	0.131	
37		28.45	82.3	0.145	
38		28.74	31.4	0.055	
39		29.05	60.4	0.106	
40		29.84	35.4	0.062	
41		30.21	51.4	0.090	
Total			56894.1	100.000	

Les renseignements dans ce certificat d'analyse sont basés sur l'état de nos connaissances relatives au produit concerné, à la date de mise à jour. Elle ne dispense en aucun cas l'utilisateur de connaître et d'appliquer l'ensemble des textes réglementant son activité. Il prendra sous sa seule responsabilité les précautions liées à l'utilisation du produit qu'il connaît.