



**SHOP-ERA**

Chemin de Geffry 9  
Box 35 et 36  
1073 Savigny  
contact@shop-era.ch

## RAPPORT D'ANALYSE

**Huile essentielle**

**Petit grain mandarine**

Nom botanique latin: Citrus reticulata

Provenance: Espagne

Parties distillées: Feuilles

Culture: Conventioneerelle

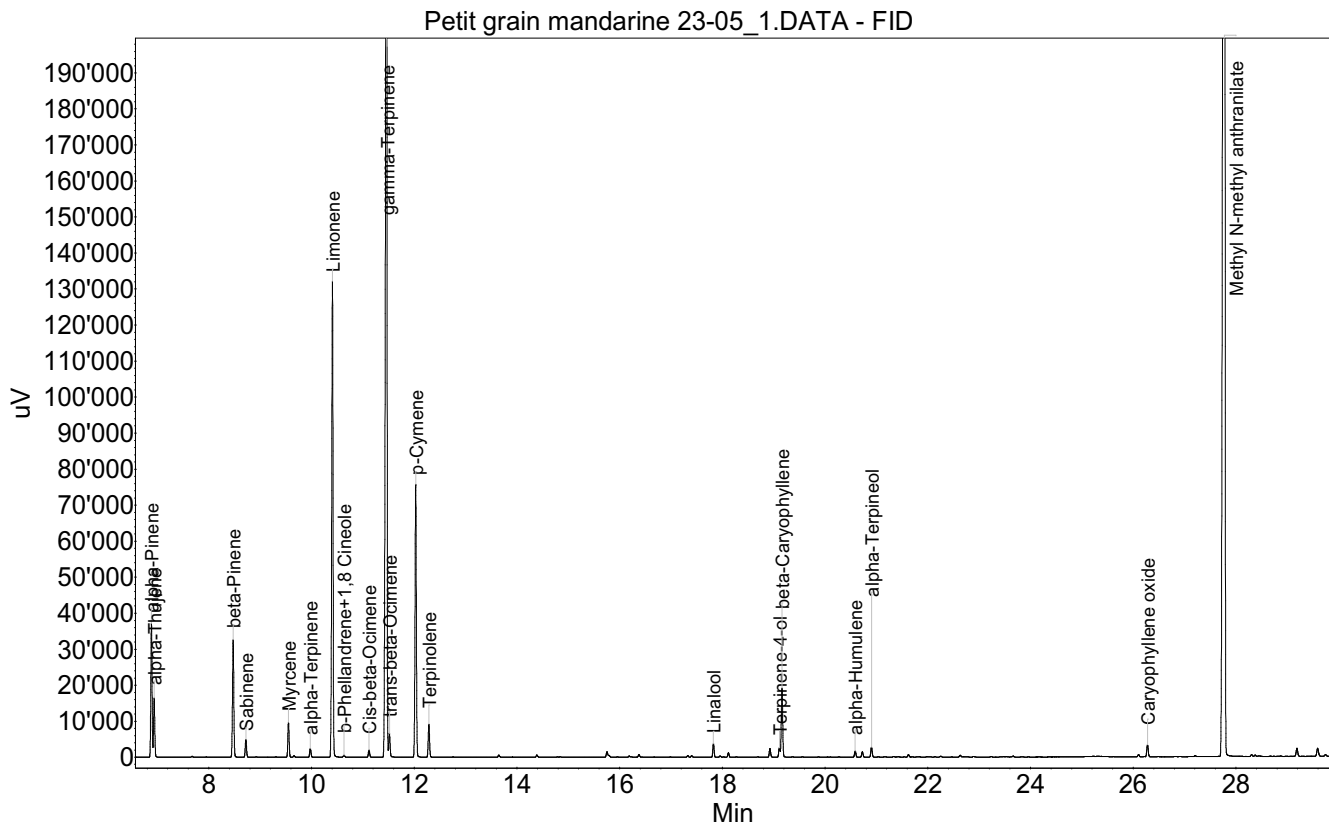
No de lot: 23-05

No de CE: 284-521-0

Date of analysis: 27.03.2023 16:39:14

System: GC-430 FID

Column: BGB Wax 60m / 0.25mm / 0.25um



Les renseignements dans ce certificat d'analyse sont basés sur l'état de nos connaissances relatives au produit concerné, à la date de mise à jour. Elle ne dispense en aucun cas l'utilisateur de connaître et d'appliquer l'ensemble des textes réglementant son activité. Il prendra sous sa seule responsabilité les précautions liées à l'utilisation du produit qu'il connaît.

**SHOP-ERA**Chemin de Geffry 9  
Box 35 et 36  
1073 Savigny  
contact@shop-era.ch

## RAPPORT D'ANALYSE

**Huile essentielle****Petit grain mandarine**

Index	Name	Time [Min]	Area [uV.Min]	Area % [%]	Allergene
1	alpha-Pinene	6.88	1025.1	2.139	
2	alpha-Thujene	6.94	448.2	0.935	
3	beta-Pinene	8.48	979.4	2.043	
4	Sabinene	8.72	147.4	0.308	
5	Myrcene	9.55	277.5	0.579	
6	alpha-Terpinene	9.98	74.3	0.155	
7	Limonene	10.41	3981.7	8.307	Directive 2003/15EC (7th)
8	b-Phellandrene+1,8 Cineole	10.63	16.6	0.035	
9	Cis-beta-Ocimene	11.12	59.9	0.125	
10	gamma-Terpinene	11.46	10406.3	21.710	
11	trans-beta-Ocimene	11.52	131.3	0.274	
12	p-Cymene	12.03	2275.8	4.748	
13	Terpinolene	12.29	279.1	0.582	
14		13.65	20.3	0.042	
15		14.39	21.5	0.045	
16		15.75	50.4	0.105	
17		15.79	14.3	0.030	
18		16.38	28.7	0.060	
19	Linalool	17.83	110.6	0.231	Directive 2003/15EC (7th)
20		18.12	35.5	0.074	
21		18.93	77.1	0.161	
22	Terpinene-4-ol	19.11	75.9	0.158	
23	beta-Caryophyllene	19.16	607.7	1.268	
24	alpha-Humulene	20.59	55.2	0.115	
25		20.73	48.4	0.101	
26	alpha-Terpineol	20.90	88.0	0.184	
27		21.62	23.5	0.049	
28		26.11	21.3	0.044	
29	Caryophyllene oxide	26.28	111.4	0.232	
30	Methyl N-methyl anthranilate	27.77	26271.8	54.808	
31		29.19	82.9	0.173	
32		29.59	87.6	0.183	
Total			47934.3	100.000	

Les renseignements dans ce certificat d'analyse sont basés sur l'état de nos connaissances relatives au produit concerné, à la date de mise à jour. Elle ne dispense en aucun cas l'utilisateur de connaître et d'appliquer l'ensemble des textes réglementant son activité. Il prendra sous sa seule responsabilité les précautions liées à l'utilisation du produit qu'il connaît.