



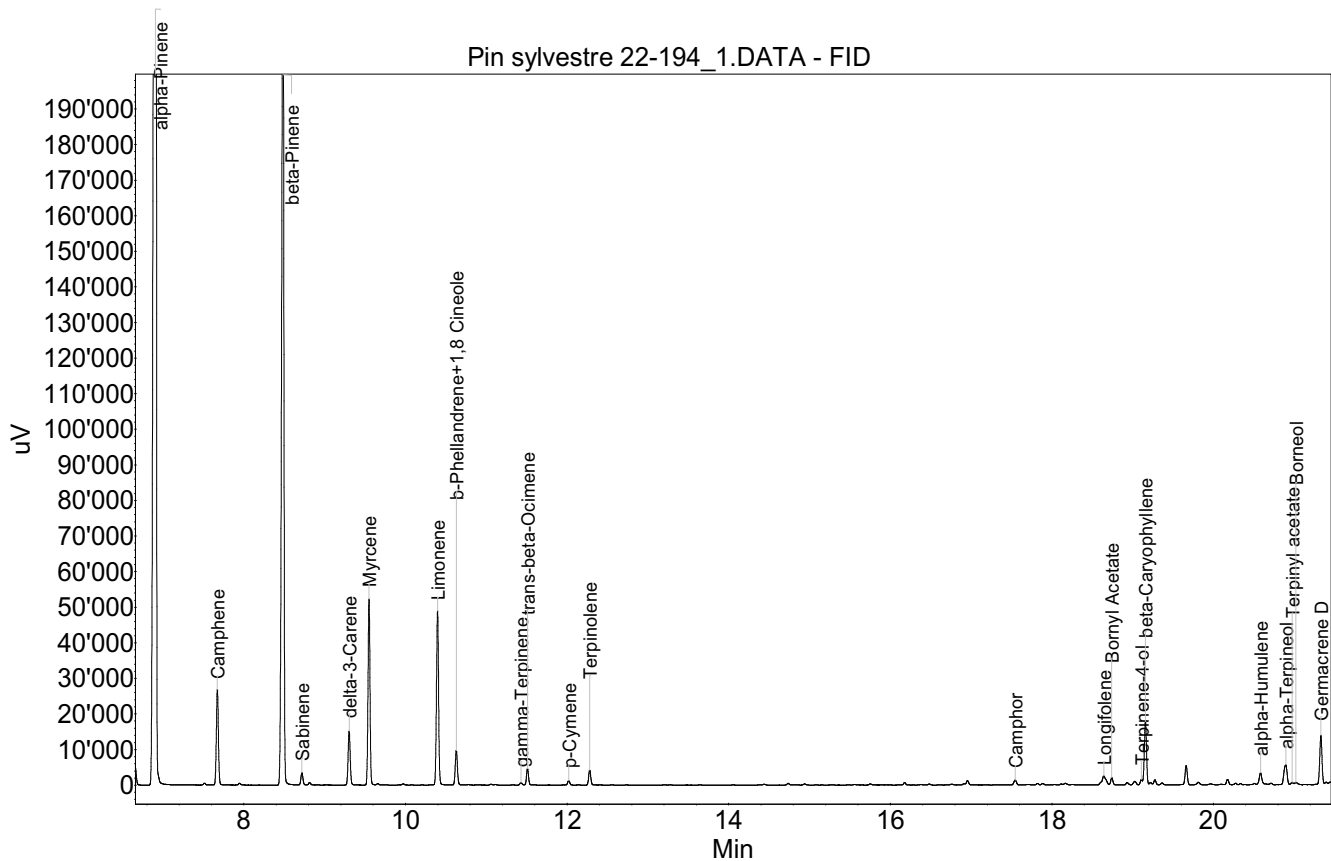
SHOP-ERA

Chemin de Geffry 9
Box 35 et 36
1073 Savigny
contact@shop-era.ch

RAPPORT D'ANALYSE

Huile essentielle Pin sylvestre

Nom botanique latin: Pinus sylvestris
Provenance: France
Parties distillées: Aiguilles
Culture: Biologique
No de lot: 22-194
No de CE: 281-679-2
Date of analysis: 27.03.2023 17:44:32
System: GC-430 FID
Column: BGB Wax 60m / 0.25mm / 0.25um



Les renseignements dans ce certificat d'analyse sont basés sur l'état de nos connaissances relatives au produit concerné, à la date de mise à jour. Elle ne dispense en aucun cas l'utilisateur de connaître et d'appliquer l'ensemble des textes réglementant son activité. Il prendra sous sa seule responsabilité les précautions liées à l'utilisation du produit qu'il connaît.

**SHOP-ERA**Chemin de Geffry 9
Box 35 et 36
1073 Savigny
contact@shop-era.ch

RAPPORT D'ANALYSE

Huile essentielle Pin sylvestre

Index	Name	Time [Min]	Area [uV.Min]	Area % [%]	Allergene
1	Tricyclene	6.66	144.2	0.372	
2	alpha-Pinene	6.91	22402.3	57.744	
3		7.51	16.0	0.041	
4	Camphene	7.67	781.0	2.013	
5		7.95	15.9	0.041	
6	beta-Pinene	8.48	7834.4	20.194	
7	Sabinene	8.72	103.1	0.266	
8		8.81	22.6	0.058	
9	delta-3-Carene	9.30	456.7	1.177	
10	Myrcene	9.55	1455.6	3.752	
11	Limonene	10.40	1466.6	3.780	Directive 2003/15EC (7th)
12	b-Phellandrene+1,8 Cineole	10.63	299.9	0.773	
13	gamma-Terpinene	11.43	21.9	0.057	
14	trans-beta-Ocimene	11.51	136.1	0.351	
15	p-Cymene	12.02	38.2	0.099	
16	Terpinolene	12.28	129.8	0.335	
17		16.18	21.1	0.054	
18		16.91	8.0	0.021	
19		16.96	38.9	0.100	
20	Camphor	17.55	52.2	0.134	
21		18.61	20.2	0.052	
22	Longifolene	18.64	92.4	0.238	
23	Bornyl Acetate	18.74	102.7	0.265	
24		18.93	24.2	0.062	
25		19.03	41.3	0.106	
26	Terpinene-4-ol	19.11	44.0	0.113	
27	beta-Caryophyllene	19.16	567.9	1.464	
28		19.22	21.4	0.055	
29		19.27	46.5	0.120	
30		19.36	21.6	0.056	
31		19.66	178.1	0.459	
32		19.81	31.3	0.081	
33		20.17	48.1	0.124	
34	alpha-Humulene	20.58	119.2	0.307	
35	alpha-Terpineol	20.89	256.8	0.662	
36	Terpinyl acetate	20.97	22.2	0.057	
37	Borneol	21.02	28.0	0.072	
38	Germacrene D	21.33	439.6	1.133	
39		21.39	8.4	0.022	
40		21.54	167.8	0.432	
41		21.62	39.4	0.102	
42		21.78	28.9	0.075	
43	delta-Cadinene	22.14	395.9	1.020	

Les renseignements dans ce certificat d'analyse sont basés sur l'état de nos connaissances relatives au produit concerné, à la date de mise à jour. Elle ne dispense en aucun cas l'utilisateur de connaître et d'appliquer l'ensemble des textes réglementant son activité. Il prendra sous sa seule responsabilité les précautions liées à l'utilisation du produit qu'il connaît.



SHOP-ERA

Chemin de Geffry 9
Box 35 et 36
1073 Savigny
contact@shop-era.ch

RAPPORT D'ANALYSE

Huile essentielle Pin sylvestre

Index	Name	Time [Min]	Area [uV.Min]	Area % [%]	Allergene
44	gamma-Cadinene	22.23	184.5	0.476	
45		22.69	30.0	0.077	
46		22.82	17.2	0.044	
47		23.44	49.5	0.128	
48		23.55	41.9	0.108	
49	Caryophyllene oxide	26.27	63.0	0.162	
50		26.48	24.4	0.063	
51		27.19	35.1	0.091	
52		28.37	73.6	0.190	
53		29.13	26.1	0.067	
54		29.42	27.0	0.070	
55		30.26	33.1	0.085	
Total			38795.8	100.000	

Les renseignements dans ce certificat d'analyse sont basés sur l'état de nos connaissances relatives au produit concerné, à la date de mise à jour. Elle ne dispense en aucun cas l'utilisateur de connaître et d'appliquer l'ensemble des textes réglementant son activité. Il prendra sous sa seule responsabilité les précautions liées à l'utilisation du produit qu'il connaît.