



SHOP-ERA

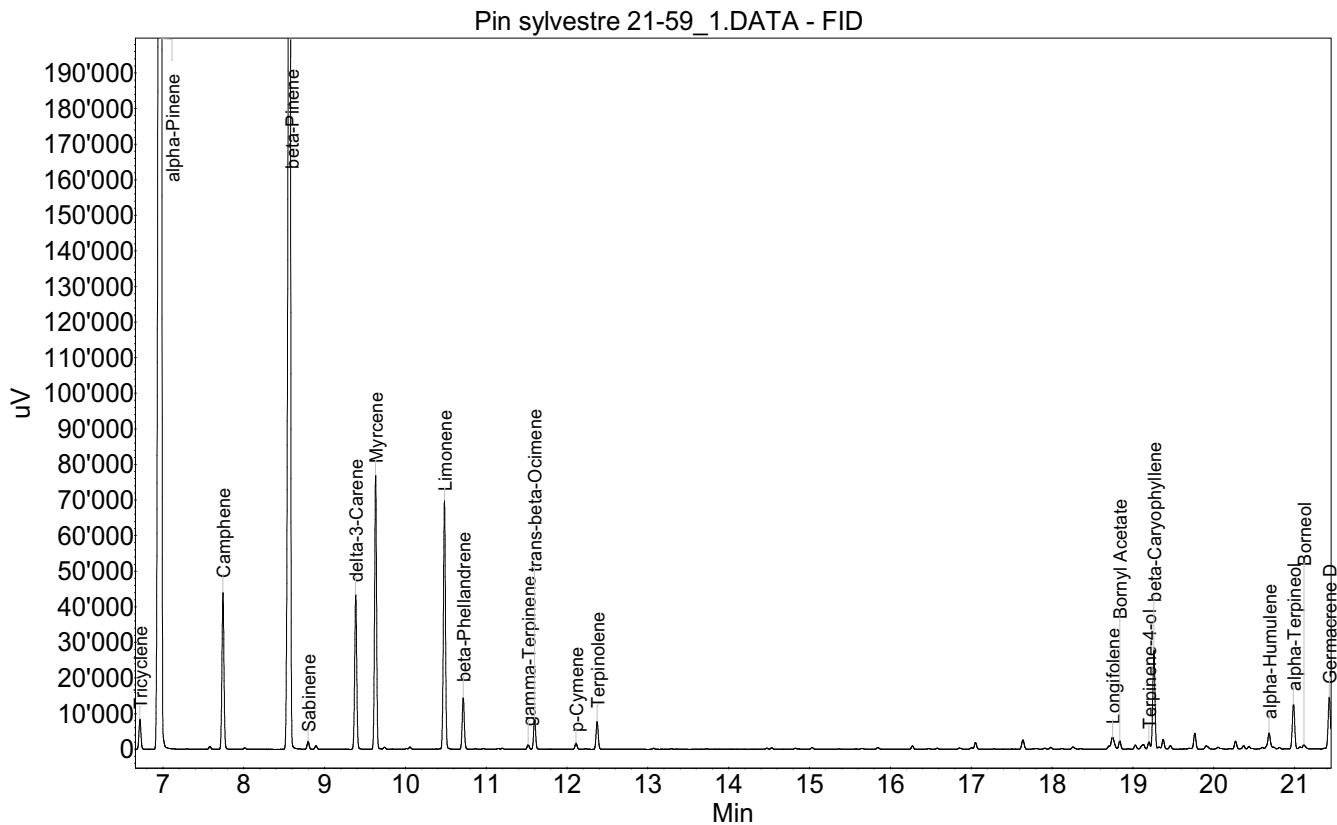
Chemin de Geffry 9
Box 35 et 36
1073 Savigny
contact@shop-era.ch

RAPPORT D'ANALYSE

Huile essentielle Pin sylvestre

Nom botanique latin: Pinus sylvestris
Provenance: France
Parties distillées: Aiguilles
Culture: Biologique
No de lot: 21-59
No de CE: 281-679-2

Date of analysis: 29.11.2021 21:03:07
System: GC-430 FID
Column: BGB Wax 60m / 0.25mm / 0.25um



Les renseignements dans ce certificat d'analyse sont basés sur l'état de nos connaissances relatives au produit concerné, à la date de mise à jour. Elle ne dispense en aucun cas l'utilisateur de connaître et d'appliquer l'ensemble des textes réglementant son activité. Il prendra sous sa seule responsabilité les précautions liées à l'utilisation du produit qu'il connaît.

**SHOP-ERA**Chemin de Geffry 9
Box 35 et 36
1073 Savigny
contact@shop-era.ch

RAPPORT D'ANALYSE

Huile essentielle**Pin sylvestre**

Index	Name	Time [Min]	Area [uV.Min]	Area % [%]	Allergene
1	Tricyclene	6.72	241.9	0.429	
2	alpha-Pinene	6.98	31345.3	55.547	
3		7.58	24.9	0.044	
4	Camphene	7.74	1280.1	2.268	
5	beta-Pinene	8.57	11942.2	21.163	
6	Sabinene	8.80	67.5	0.120	
7		8.89	30.4	0.054	
8	delta-3-Carene	9.39	1291.7	2.289	
9	Myrcene	9.63	2167.9	3.842	
10	Limonene	10.48	2090.4	3.704	Directive 2003/15EC (7th)
11	beta-Phellandrene	10.72	442.4	0.784	
12	gamma-Terpinene	11.52	39.0	0.069	
13	trans-beta-Ocimene	11.60	251.4	0.445	
14	p-Cymene	12.11	51.9	0.092	
15	Terpinolene	12.37	241.8	0.429	
16		16.27	29.4	0.052	
17		17.05	63.5	0.113	
18		17.64	94.1	0.167	
19		18.71	22.8	0.040	
20	Longifolene	18.75	160.6	0.285	
21	Bornyl Acetate	18.84	75.4	0.134	
22		19.03	38.9	0.069	
23		19.13	65.0	0.115	
24	Terpinene-4-ol	19.20	64.2	0.114	
25	beta-Caryophyllene	19.26	885.4	1.569	
26		19.38	109.3	0.194	
27		19.46	34.4	0.061	
28		19.77	139.4	0.247	
29		19.91	44.8	0.079	
30		20.27	70.0	0.124	
31		20.37	31.1	0.055	
32		20.44	28.7	0.051	
33	alpha-Humulene	20.69	183.1	0.324	
34	alpha-Terpineol	20.99	434.1	0.769	
35		21.07	18.7	0.033	
36	Borneol	21.12	48.6	0.086	
37	Germacrene D	21.43	480.4	0.851	
38		21.50	41.0	0.073	
39		21.55	36.8	0.065	
40		21.64	289.6	0.513	
41		21.72	70.6	0.125	
42		21.88	64.5	0.114	
43		21.98	12.8	0.023	

Les renseignements dans ce certificat d'analyse sont basés sur l'état de nos connaissances relatives au produit concerné, à la date de mise à jour. Elle ne dispense en aucun cas l'utilisateur de connaître et d'appliquer l'ensemble des textes réglementant son activité. Il prendra sous sa seule responsabilité les précautions liées à l'utilisation du produit qu'il connaît.



SHOP-ERA

Chemin de Geffry 9
Box 35 et 36
1073 Savigny
contact@shop-era.ch

RAPPORT D'ANALYSE

Huile essentielle

Pin sylvestre

Index	Name	Time [Min]	Area [uV.Min]	Area % [%]	Allergene
44	delta-Cardinene	22.25	682.4	1.209	
45	gamma-Cardinene	22.34	293.6	0.520	
46		22.75	13.6	0.024	
47		22.78	12.3	0.022	
48		22.92	26.3	0.047	
49	Caryophyllene oxide	26.37	55.2	0.098	
50		26.58	27.4	0.049	
51		28.47	72.9	0.129	
52		29.25	30.3	0.054	
53		29.53	29.2	0.052	
54		30.38	41.2	0.073	
Total			56430.5	100.000	

Les renseignements dans ce certificat d'analyse sont basés sur l'état de nos connaissances relatives au produit concerné, à la date de mise à jour. Elle ne dispense en aucun cas l'utilisateur de connaître et d'appliquer l'ensemble des textes réglementant son activité. Il prendra sous sa seule responsabilité les précautions liées à l'utilisation du produit qu'il connaît.