



**SHOP-ERA**

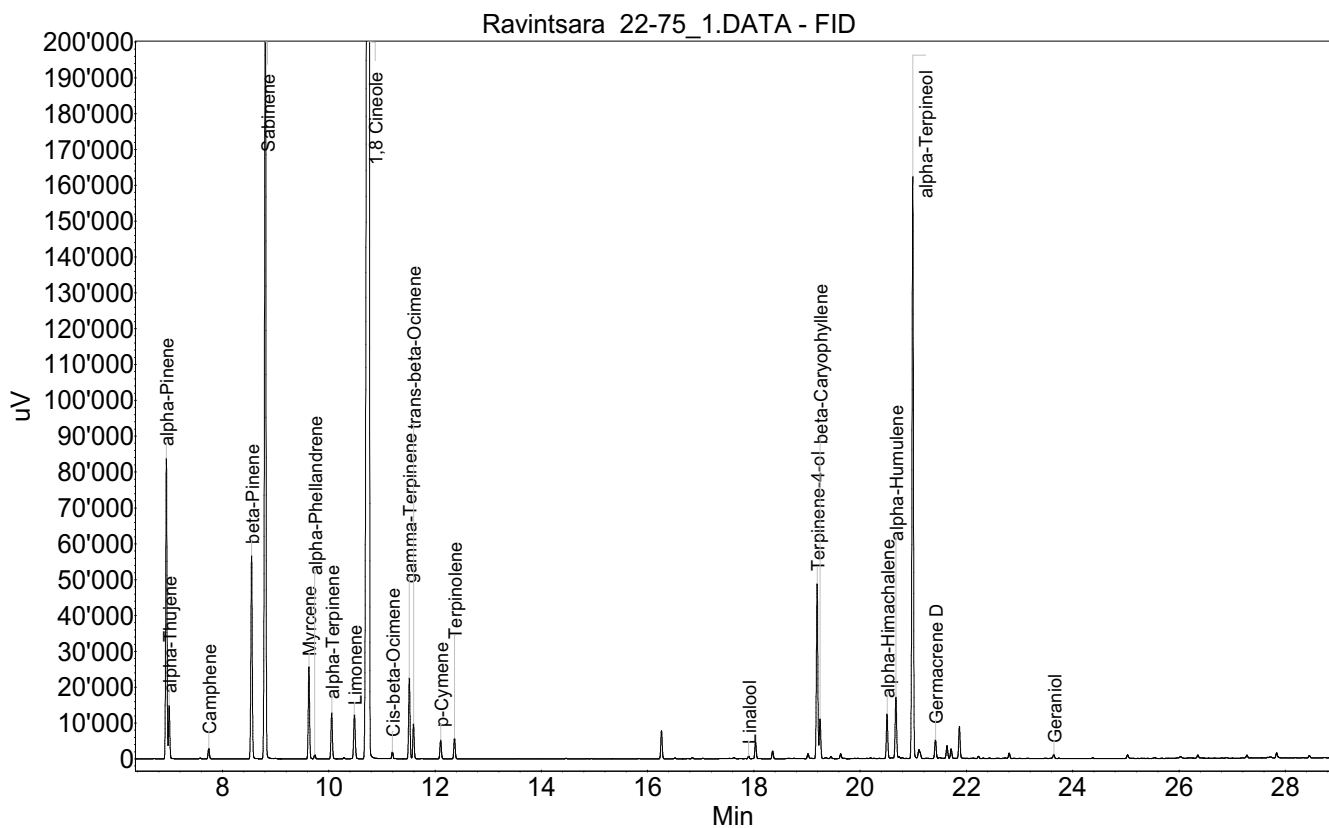
Chemin de Geffry 9  
Box 35 et 36  
1073 Savigny  
contact@shop-era.ch

## RAPPORT D'ANALYSE

### Huile essentielle Ravintsara

Nom botanique latin: Cinnamomum camphora CT 1,8 cineol  
Provenance: Madagascar  
Parties distillées: Feuilles  
Culture: Biologique  
No de lot: 22-75  
No de CE: 295-980-1

Date of analysis: 24.05.2022 11:48:15  
System: GC-430 FID  
Column: BGB Wax 60m / 0.25mm / 0.25um



Les renseignements dans ce certificat d'analyse sont basés sur l'état de nos connaissances relatives au produit concerné, à la date de mise à jour. Elle ne dispense en aucun cas l'utilisateur de connaître et d'appliquer l'ensemble des textes réglementant son activité. Il prendra sous sa seule responsabilité les précautions liées à l'utilisation du produit qu'il connaît.

**SHOP-ERA**Chemin de Geffry 9  
Box 35 et 36  
1073 Savigny  
contact@shop-era.ch

## RAPPORT D'ANALYSE

### Huile essentielle Ravintsara

Index	Name	Time [Min]	Area [uV.Min]	Area % [%]	Allergene
1	alpha-Pinene	6.95	2312.3	4.139	
2	alpha-Thujene	7.00	406.9	0.728	
3	Camphene	7.74	89.1	0.160	
4	beta-Pinene	8.55	1720.7	3.080	
5	Sabinene	8.81	7027.3	12.580	
6	Myrcene	9.63	737.5	1.320	
7	alpha-Phellandrene	9.74	37.0	0.066	
8	alpha-Terpinene	10.06	395.6	0.708	
9	Limonene	10.48	436.3	0.781	Directive 2003/15EC (7th)
10	1,8 Cineole	10.76	31718.4	56.781	
11	Cis-beta-Ocimene	11.20	56.5	0.101	
12	gamma-Terpinene	11.52	675.1	1.208	
13	trans-beta-Ocimene	11.60	286.4	0.513	
14	p-Cymene	12.11	163.2	0.292	
15	Terpinolene	12.37	177.9	0.318	
16		16.26	239.9	0.429	
17	Linalool	17.90	22.4	0.040	Directive 2003/15EC (7th)
18		18.03	145.1	0.260	
19		18.35	67.3	0.121	
20		19.02	53.7	0.096	
21	Terpinene-4-ol	19.19	1516.0	2.714	
22	beta-Caryophyllene	19.25	347.3	0.622	
23		19.63	50.2	0.090	
24	alpha-Himachalene	20.51	394.6	0.706	
25	alpha-Humulene	20.67	545.3	0.976	
26		20.73	13.0	0.023	
27	alpha-Terpineol	20.99	5158.9	9.235	
28		21.10	123.3	0.221	
29	Germacrene D	21.42	173.0	0.310	
30		21.49	14.7	0.026	
31		21.63	120.6	0.216	
32		21.71	93.4	0.167	
33		21.87	284.3	0.509	
34		22.80	46.5	0.083	
35	Geraniol	23.64	38.8	0.069	Directive 2003/15EC (7th)
36		25.03	39.0	0.070	
37		26.35	30.5	0.055	
38		27.28	29.1	0.052	
39		27.84	49.8	0.089	
40		28.45	23.4	0.042	
Total			55860.4	100.000	

Les renseignements dans ce certificat d'analyse sont basés sur l'état de nos connaissances relatives au produit concerné, à la date de mise à jour. Elle ne dispense en aucun cas l'utilisateur de connaître et d'appliquer l'ensemble des textes réglementant son activité. Il prendra sous sa seule responsabilité les précautions liées à l'utilisation du produit qu'il connaît.