



SHOP-ERA

Chemin de Geffry 9
Box 35 et 36
1073 Savigny
contact@shop-era.ch

RAPPORT D'ANALYSE

Huile essentielle

Ravintsara

Nom botanique latin: Cinnamomum camphora CT 1,8 cinéol

Provenance: Madagascar

Parties distillées: Feuilles

Culture: Biologique

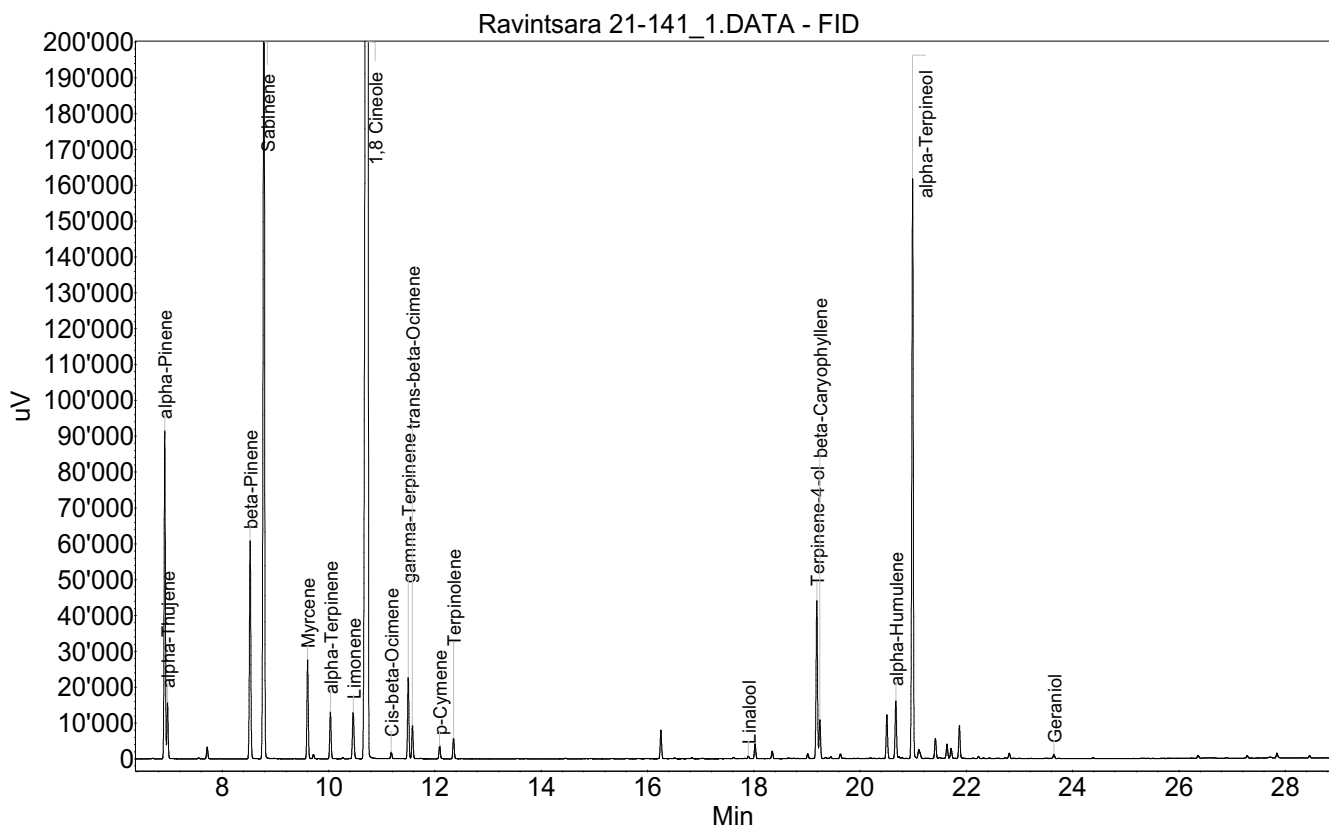
No de lot: 21-141

No de CE: 295-980-1

Date of analysis: 19.10.2021 21:59:24

System: GC-430 FID

Column: BGB Wax 60m / 0.25mm / 0.25um



Les renseignements dans ce certificat d'analyse sont basés sur l'état de nos connaissances relatives au produit concerné, à la date de mise à jour. Elle ne dispense en aucun cas l'utilisateur de connaître et d'appliquer l'ensemble des textes réglementant son activité. Il prendra sous sa seule responsabilité les précautions liées à l'utilisation du produit qu'il connaît.

**SHOP-ERA**Chemin de Geffry 9
Box 35 et 36
1073 Savigny
contact@shop-era.ch

RAPPORT D'ANALYSE

Huile essentielle Ravintsara

Index	Name	Time [Min]	Area [uV.Min]	Area % [%]	Allergene
1	alpha-Pinene	6.92	2498.0	4.339	
2	alpha-Thujene	6.97	422.2	0.733	
3		7.71	95.9	0.167	
4	beta-Pinene	8.52	1834.5	3.187	
5	Sabinene	8.78	7876.3	13.682	
6	Myrcene	9.60	790.4	1.373	
7		9.71	37.9	0.066	
8	alpha-Terpinene	10.03	399.3	0.694	
9	Limonene	10.46	457.5	0.795	Directive 2003/15EC (7th)
10	1,8 Cineole	10.73	32603.3	56.636	
11	Cis-beta-Ocimene	11.18	54.5	0.095	
12	gamma-Terpinene	11.50	676.4	1.175	
13	trans-beta-Ocimene	11.58	272.6	0.473	
14	p-Cymene	12.09	111.2	0.193	
15	Terpinolene	12.35	175.6	0.305	
16		16.25	241.0	0.419	
17	Linalool	17.90	18.6	0.032	Directive 2003/15EC (7th)
18		18.02	129.0	0.224	
19		18.35	66.0	0.115	
20		19.01	47.6	0.083	
21	Terpinene-4-ol	19.18	1364.3	2.370	
22	beta-Caryophyllene	19.24	340.3	0.591	
23		19.63	49.5	0.086	
24		20.50	379.9	0.660	
25	alpha-Humulene	20.67	528.7	0.918	
26	alpha-Terpineol	20.99	5100.9	8.861	
27		21.10	119.2	0.207	
28		21.42	182.9	0.318	
29		21.49	12.5	0.022	
30		21.63	132.2	0.230	
31		21.71	94.7	0.165	
32		21.87	290.9	0.505	
33		22.81	45.2	0.079	
34	Geraniol	23.65	41.2	0.072	Directive 2003/15EC (7th)
35		26.36	28.4	0.049	
36		27.84	47.9	0.083	
Total			57566.6	100.000	

Les renseignements dans ce certificat d'analyse sont basés sur l'état de nos connaissances relatives au produit concerné, à la date de mise à jour. Elle ne dispense en aucun cas l'utilisateur de connaître et d'appliquer l'ensemble des textes réglementant son activité. Il prendra sous sa seule responsabilité les précautions liées à l'utilisation du produit qu'il connaît.