



SHOP-ERA

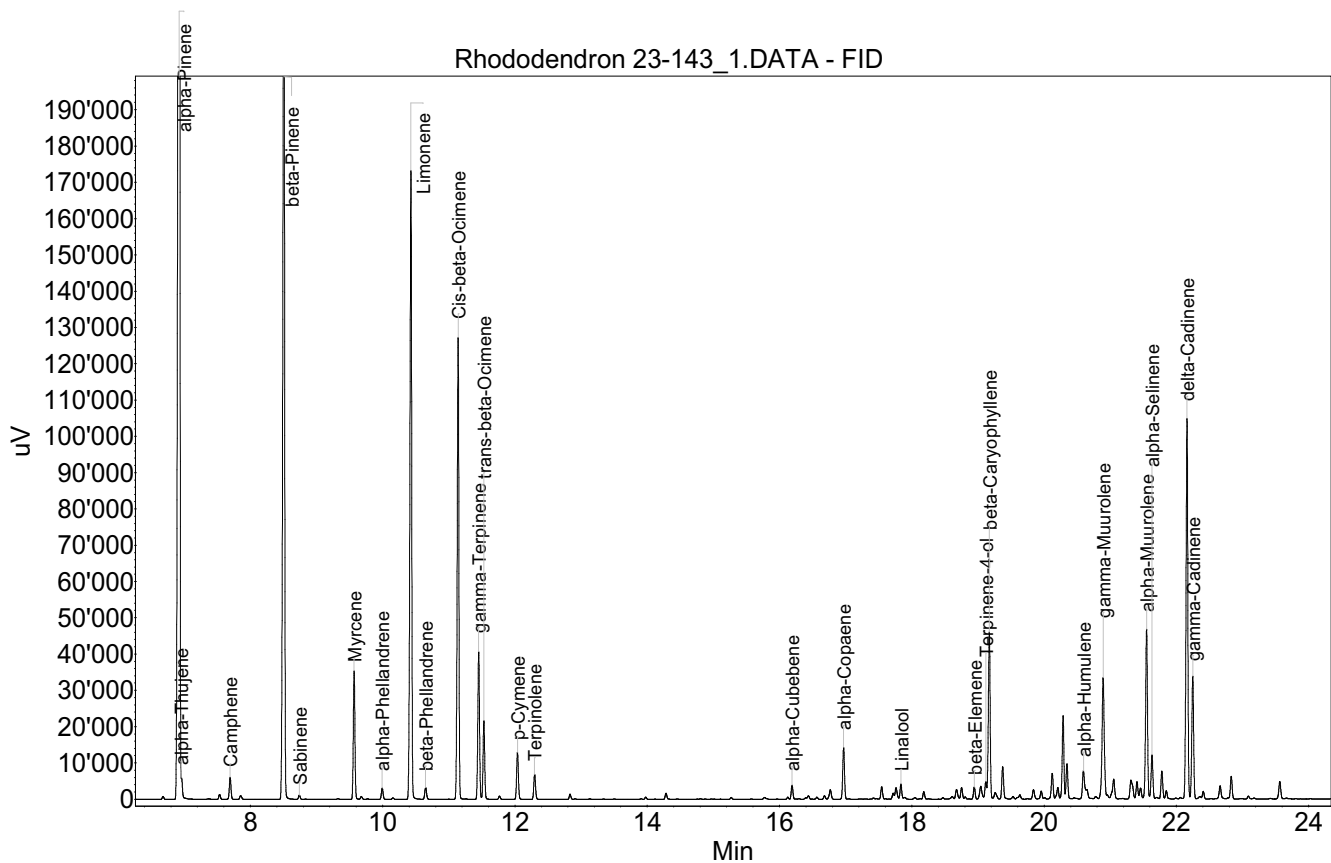
Chemin de Geffry 9
Box 35 et 36
1073 Savigny
contact@shop-era.ch

RAPPORT D'ANALYSE

Huile essentielle Rhododendron

Nom botanique latin: Rhododendron anthopogon
Provenance: Népal
Parties distillées: Sommités fleuries
Culture: Sauvage
No de lot: 23-143
No de CE: 284-521-0

Date of analysis: 30.08.2023 20:03:35
System: GC-430 FID
Column: BGB Wax 60m / 0.25mm / 0.25um



Les renseignements dans ce certificat d'analyse sont basés sur l'état de nos connaissances relatives au produit concerné, à la date de mise à jour. Elle ne dispense en aucun cas l'utilisateur de connaître et d'appliquer l'ensemble des textes réglementant son activité. Il prendra sous sa seule responsabilité les précautions liées à l'utilisation du produit qu'il connaît.

**RAPPORT D'ANALYSE****Huile essentielle
Rhododendron**

Index	Name	Time [Min]	Area [uV.Min]	Area % [%]	Allergene
1		6.68	24.7	0.045	
2	alpha-Pinene	6.92	17228.7	31.513	
3	alpha-Thujene	6.95	140.0	0.256	
4		7.53	39.7	0.073	
5	Camphene	7.69	180.8	0.331	
6		7.85	36.0	0.066	
7	beta-Pinene	8.51	7840.7	14.341	
8	Sabinene	8.74	33.3	0.061	
9	Myrcene	9.57	988.2	1.807	
10	alpha-Phellandrene	9.99	96.0	0.176	
11	Limonene	10.43	5360.8	9.805	Directive 2003/15EC (7th)
12	beta-Phellandrene	10.65	105.5	0.193	
13	Cis-beta-Ocimene	11.14	3700.0	6.768	
14	gamma-Terpinene	11.45	1203.3	2.201	
15	trans-beta-Ocimene	11.53	627.7	1.148	
16		11.77	27.2	0.050	
17	p-Cymene	12.04	400.1	0.732	
18	Terpinolene	12.30	217.5	0.398	
19		12.83	45.7	0.084	
20		14.28	55.6	0.102	
21	alpha-Cubebene	16.19	116.5	0.213	
22		16.68	31.4	0.057	
23		16.77	97.0	0.177	
24	alpha-Copaene	16.97	450.3	0.824	
25		17.54	104.6	0.191	
26		17.72	51.2	0.094	
27		17.76	116.0	0.212	
28	Linalool	17.84	127.1	0.232	Directive 2003/15EC (7th)
29		17.89	19.3	0.035	
30		18.18	62.9	0.115	
31		18.68	88.0	0.161	
32		18.75	96.0	0.176	
33		18.81	18.9	0.035	
34	beta-Elemene	18.94	101.8	0.186	
35		19.04	148.9	0.272	
36	Terpinene-4-ol	19.12	145.0	0.265	
37	beta-Caryophyllene	19.17	1462.7	2.675	
38		19.26	82.4	0.151	
39		19.37	295.0	0.540	
40		19.53	29.1	0.053	
41		19.63	55.3	0.101	
42		19.84	91.1	0.167	
43		19.96	82.0	0.150	

Les renseignements dans ce certificat d'analyse sont basés sur l'état de nos connaissances relatives au produit concerné, à la date de mise à jour. Elle ne dispense en aucun cas l'utilisateur de connaître et d'appliquer l'ensemble des textes réglementant son activité. Il prendra sous sa seule responsabilité les précautions liées à l'utilisation du produit qu'il connaît.

**SHOP-ERA**Chemin de Geffry 9
Box 35 et 36
1073 Savigny
contact@shop-era.ch

RAPPORT D'ANALYSE

Huile essentielle Rhododendron

Index	Name	Time [Min]	Area [uV.Min]	Area % [%]	Allergene
44		20.12	231.5	0.423	
45		20.21	110.3	0.202	
46		20.29	675.3	1.235	
47		20.35	299.9	0.548	
48	alpha-Humulene	20.59	285.9	0.523	
49		20.65	77.8	0.142	
50	gamma-Muurolene	20.89	1295.3	2.369	
51		20.94	36.0	0.066	
52		21.05	221.5	0.405	
53		21.31	255.2	0.467	
54		21.40	151.8	0.278	
55		21.46	100.8	0.184	
56	alpha-Muurolene	21.55	1543.6	2.823	
57	alpha-Selinene	21.63	396.0	0.724	
58		21.70	19.1	0.035	
59		21.78	242.2	0.443	
60		21.85	73.1	0.134	
61	delta-Cadinene	22.16	3301.5	6.039	
62	gamma-Cadinene	22.25	1081.8	1.979	
63		22.35	26.4	0.048	
64		22.41	64.0	0.117	
65		22.66	132.0	0.242	
66		22.83	204.6	0.374	
67		23.09	24.9	0.046	
68		23.56	165.7	0.303	
69		25.06	51.6	0.094	
70		26.11	28.0	0.051	
71		26.28	125.4	0.229	
72		26.83	101.7	0.186	
73		27.37	56.2	0.103	
74		27.48	46.1	0.084	
75		28.37	97.3	0.178	
76		29.14	201.5	0.369	
77		29.42	206.8	0.378	
78		29.61	69.1	0.126	
79		29.91	55.4	0.101	
80		30.11	72.2	0.132	
81		30.27	320.7	0.587	
Total			54672.5	100.000	

Les renseignements dans ce certificat d'analyse sont basés sur l'état de nos connaissances relatives au produit concerné, à la date de mise à jour. Elle ne dispense en aucun cas l'utilisateur de connaître et d'appliquer l'ensemble des textes réglementant son activité. Il prendra sous sa seule responsabilité les précautions liées à l'utilisation du produit qu'il connaît.