



**SHOP-ERA**

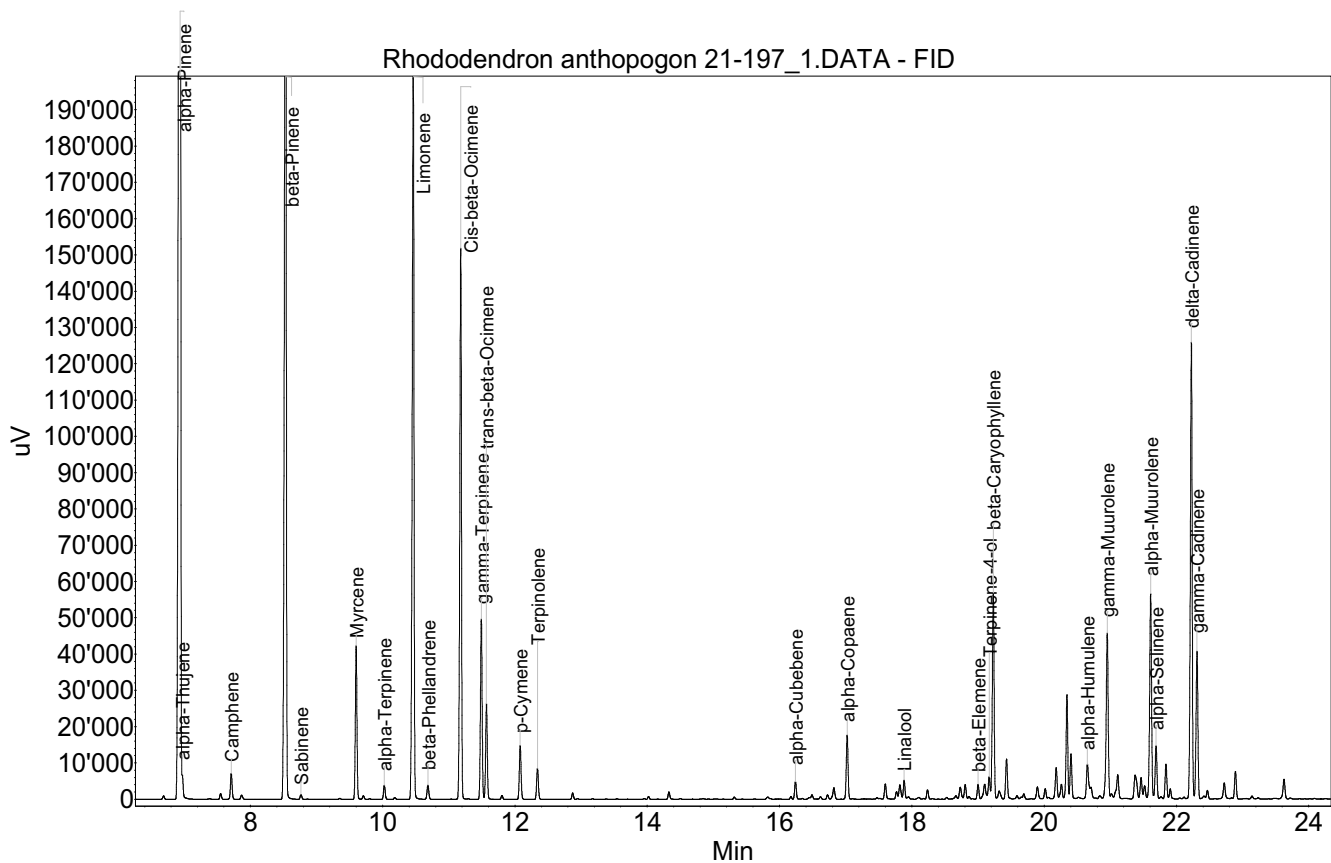
Chemin de Geffry 9  
Box 35 et 36  
1073 Savigny  
contact@shop-era.ch

## RAPPORT D'ANALYSE

### Huile essentielle Rhododendron anthopogon

Nom botanique latin: Rhododendron anthopogon  
Provenance: Népal  
Parties distillées: Sommités fleuries  
Culture: Sauvage  
No de lot: 21-197  
No de CE: 284-521-0

Date of analysis: 10.05.2022 14:07:47  
System: GC-430 FID  
Column: BGB Wax 60m / 0.25mm / 0.25um



Les renseignements dans ce certificat d'analyse sont basés sur l'état de nos connaissances relatives au produit concerné, à la date de mise à jour. Elle ne dispense en aucun cas l'utilisateur de connaître et d'appliquer l'ensemble des textes réglementant son activité. Il prendra sous sa seule responsabilité les précautions liées à l'utilisation du produit qu'il connaît.

**RAPPORT D'ANALYSE****Huile essentielle  
Rhododendron anthopogon**

Index	Name	Time [Min]	Area [uV.Min]	Area % [%]	Allergene
1		6.69	29.1	0.045	
2	alpha-Pinene	6.94	20014.8	30.605	
3	alpha-Thujene	6.97	156.7	0.240	
4		7.55	47.0	0.072	
5	Camphene	7.71	213.4	0.326	
6		7.87	40.2	0.061	
7	beta-Pinene	8.53	9246.2	14.139	
8	Sabinene	8.77	41.1	0.063	
9	Myrcene	9.60	1190.1	1.820	
10		9.71	31.1	0.047	
11	alpha-Terpinene	10.03	117.3	0.179	
12	Limonene	10.46	6319.4	9.663	Directive 2003/15EC (7th)
13	beta-Phellandrene	10.69	126.5	0.193	
14	Cis-beta-Ocimene	11.18	4459.0	6.818	
15	gamma-Terpinene	11.49	1467.0	2.243	
16	trans-beta-Ocimene	11.57	763.8	1.168	
17		11.80	33.2	0.051	
18	p-Cymene	12.08	453.5	0.693	
19	Terpinolene	12.34	265.2	0.405	
20		12.87	56.5	0.086	
21		14.02	22.2	0.034	
22		14.33	65.1	0.100	
23		15.32	19.9	0.030	
24		16.17	19.6	0.030	
25	alpha-Cubebene	16.24	144.8	0.221	
26		16.49	41.7	0.064	
27		16.73	38.3	0.059	
28		16.82	117.8	0.180	
29	alpha-Copaene	17.02	552.6	0.845	
30		17.60	133.2	0.204	
31		17.77	65.1	0.100	
32		17.82	142.0	0.217	
33	Linalool	17.88	157.5	0.241	Directive 2003/15EC (7th)
34		17.95	27.6	0.042	
35		18.24	75.4	0.115	
36		18.67	32.2	0.049	
37		18.73	116.6	0.178	
38		18.81	125.9	0.193	
39		18.86	26.7	0.041	
40	beta-Elemene	19.00	125.6	0.192	
41		19.10	176.7	0.270	
42	Terpinene-4-ol	19.17	199.2	0.305	
43	beta-Caryophyllene	19.23	1804.7	2.760	

Les renseignements dans ce certificat d'analyse sont basés sur l'état de nos connaissances relatives au produit concerné, à la date de mise à jour. Elle ne dispense en aucun cas l'utilisateur de connaître et d'appliquer l'ensemble des textes réglementant son activité. Il prendra sous sa seule responsabilité les précautions liées à l'utilisation du produit qu'il connaît.

**SHOP-ERA**Chemin de Geffry 9  
Box 35 et 36  
1073 Savigny  
contact@shop-era.ch

## RAPPORT D'ANALYSE

### Huile essentielle Rhododendron anthopogon

Index	Name	Time [Min]	Area [uV.Min]	Area % [%]	Allergene
44		19.32	100.5	0.154	
45		19.43	361.1	0.552	
46		19.59	36.2	0.055	
47		19.69	67.2	0.103	
48		19.90	117.5	0.180	
49		20.02	91.6	0.140	
50		20.07	14.4	0.022	
51		20.18	284.2	0.435	
52		20.26	137.1	0.210	
53		20.34	839.7	1.284	
54		20.41	379.1	0.580	
55	alpha-Humulene	20.65	255.1	0.390	
56		20.84	30.1	0.046	
57	gamma-Muurolene	20.95	1604.2	2.453	
58		21.02	46.8	0.072	
59		21.09	57.1	0.087	
60		21.11	216.9	0.332	
61		21.38	206.2	0.315	
62		21.46	306.8	0.469	
63		21.52	122.3	0.187	
64	alpha-Muurolene	21.61	1873.8	2.865	
65	alpha-Selinene	21.69	504.0	0.771	
66		21.84	306.0	0.468	
67		21.91	88.7	0.136	
68	delta-Cadinene	22.23	4005.8	6.125	
69	gamma-Cadinene	22.31	1314.7	2.010	
70		22.47	105.3	0.161	
71		22.72	157.9	0.241	
72		22.89	244.5	0.374	
73		23.14	24.0	0.037	
74		23.63	193.5	0.296	
75		25.04	24.9	0.038	
76		25.12	72.5	0.111	
77		25.98	138.9	0.212	
78		26.16	45.2	0.069	
79		26.34	150.7	0.230	
80		26.89	124.3	0.190	
81		27.00	28.8	0.044	
82		27.43	69.7	0.107	
83		27.54	55.9	0.086	
84		28.22	26.0	0.040	
85		28.44	111.5	0.171	
86		29.21	233.5	0.357	

Les renseignements dans ce certificat d'analyse sont basés sur l'état de nos connaissances relatives au produit concerné, à la date de mise à jour. Elle ne dispense en aucun cas l'utilisateur de connaître et d'appliquer l'ensemble des textes réglementant son activité. Il prendra sous sa seule responsabilité les précautions liées à l'utilisation du produit qu'il connaît.



**SHOP-ERA**

Chemin de Geffry 9  
Box 35 et 36  
1073 Savigny  
contact@shop-era.ch

## RAPPORT D'ANALYSE

### Huile essentielle Rhododendron anthopogon

Index	Name	Time [Min]	Area [uV.Min]	Area % [%]	Allergene
87		29.50	243.7	0.373	
88		29.68	83.0	0.127	
89		29.99	72.0	0.110	
90		30.19	86.5	0.132	
91		30.34	394.7	0.603	
92		32.23	40.5	0.062	
Total			65396.5	100.000	

Les renseignements dans ce certificat d'analyse sont basés sur l'état de nos connaissances relatives au produit concerné, à la date de mise à jour. Elle ne dispense en aucun cas l'utilisateur de connaître et d'appliquer l'ensemble des textes réglementant son activité. Il prendra sous sa seule responsabilité les précautions liées à l'utilisation du produit qu'il connaît.