



**SHOP-ERA**

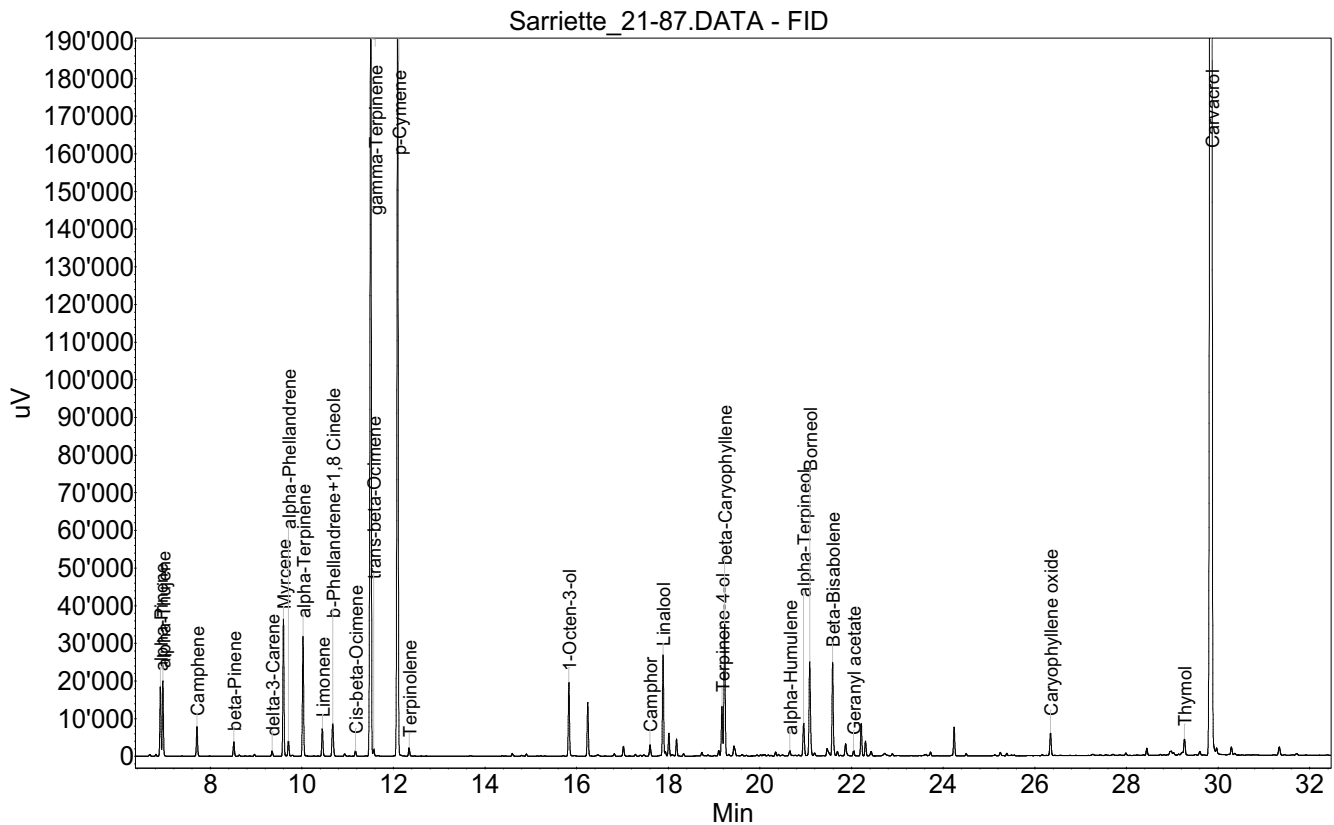
Chemin de Geffry 9  
Box 35 et 36  
1073 Savigny  
contact@shop-era.ch

## RAPPORT D'ANALYSE

### Huile essentielle Sarriette

Nom botanique latin: *Satureja montana*  
Provenance: France  
Parties distillées: Sommités fleuries  
Culture: Biologique  
No de lot: 21-87  
No de CE: 290-280-2

Date of analysis: 01.02.2022 14:07:50  
System: GC-430 FID  
Column: BGB Wax 60m / 0.25mm / 0.25um



Les renseignements dans ce certificat d'analyse sont basés sur l'état de nos connaissances relatives au produit concerné, à la date de mise à jour. Elle ne dispense en aucun cas l'utilisateur de connaître et d'appliquer l'ensemble des textes réglementant son activité. Il prendra sous sa seule responsabilité les précautions liées à l'utilisation du produit qu'il connaît.

**RAPPORT D'ANALYSE****Huile essentielle  
Sarriette**

Index	Name	Time [Min]	Area [uV.Min]	Area % [%]	Allergene
1	alpha-Pinene	6.91	509.9	0.776	
2	alpha-Thujene	6.97	537.6	0.818	
3	Camphene	7.71	233.4	0.355	
4	beta-Pinene	8.51	116.9	0.178	
5	delta-3-Carene	9.35	44.5	0.068	
6	Myrcene	9.60	1027.7	1.564	
7	alpha-Phellandrene	9.71	121.4	0.185	
8	alpha-Terpinene	10.03	941.1	1.433	
9	Limonene	10.45	226.5	0.345	Directive 2003/15EC (7th)
10	b-Phellandrene+1,8 Cineole	10.67	316.2	0.481	
11	Cis-beta-Ocimene	11.17	41.1	0.063	
12	gamma-Terpinene	11.50	7015.5	10.679	
13	trans-beta-Ocimene	11.57	59.9	0.091	
14	p-Cymene	12.09	6180.9	9.408	
15	Terpinolene	12.34	69.2	0.105	
16		14.60	23.4	0.036	
17	1-Octen-3-ol	15.83	592.4	0.902	
18		16.24	433.4	0.660	
19		17.02	86.5	0.132	
20	Camphor	17.60	103.6	0.158	
21	Linalool	17.89	812.5	1.237	Directive 2003/15EC (7th)
22		18.01	184.9	0.281	
23		18.08	16.6	0.025	
24		18.18	133.4	0.203	
25		18.73	35.4	0.054	
26		19.10	45.3	0.069	
27	Terpinene-4-ol	19.17	409.1	0.623	
28	beta-Caryophyllene	19.23	1146.8	1.746	
29		19.43	127.1	0.194	
30		20.34	32.1	0.049	
31	alpha-Humulene	20.65	56.1	0.085	
32	alpha-Terpineol	20.95	317.7	0.484	
33	Borneol	21.09	904.4	1.377	
34		21.19	31.5	0.048	
35		21.47	101.3	0.154	
36	Beta-Bisabolene	21.59	799.9	1.218	
37		21.69	48.9	0.074	
38		21.87	130.0	0.198	
39	Geranyl acetate	22.05	48.2	0.073	
40		22.21	270.7	0.412	
41		22.30	126.6	0.193	
42		22.43	48.6	0.074	
43		23.73	33.3	0.051	

Les renseignements dans ce certificat d'analyse sont basés sur l'état de nos connaissances relatives au produit concerné, à la date de mise à jour. Elle ne dispense en aucun cas l'utilisateur de connaître et d'appliquer l'ensemble des textes réglementant son activité. Il prendra sous sa seule responsabilité les précautions liées à l'utilisation du produit qu'il connaît.



**SHOP-ERA**

Chemin de Geffry 9  
Box 35 et 36  
1073 Savigny  
contact@shop-era.ch

## RAPPORT D'ANALYSE

### Huile essentielle Sarriette

Index	Name	Time [Min]	Area [uV.Min]	Area % [%]	Allergene
44		24.24	237.3	0.361	
45		24.50	20.1	0.031	
46		25.25	36.8	0.056	
47	Caryophyllene oxide	26.34	210.5	0.320	
48		28.45	61.6	0.094	
49		28.95	18.1	0.028	
50		28.98	18.2	0.028	
51	Thymol	29.27	148.2	0.226	
52		29.60	42.1	0.064	
53	Carvacrol	29.85	40103.0	61.044	
54		29.97	78.8	0.120	
55		30.29	71.8	0.109	
56		30.37	17.0	0.026	
57		31.34	90.6	0.138	
Total			65695.8	100.000	

Les renseignements dans ce certificat d'analyse sont basés sur l'état de nos connaissances relatives au produit concerné, à la date de mise à jour. Elle ne dispense en aucun cas l'utilisateur de connaître et d'appliquer l'ensemble des textes réglementant son activité. Il prendra sous sa seule responsabilité les précautions liées à l'utilisation du produit qu'il connaît.