



SHOP-ERA

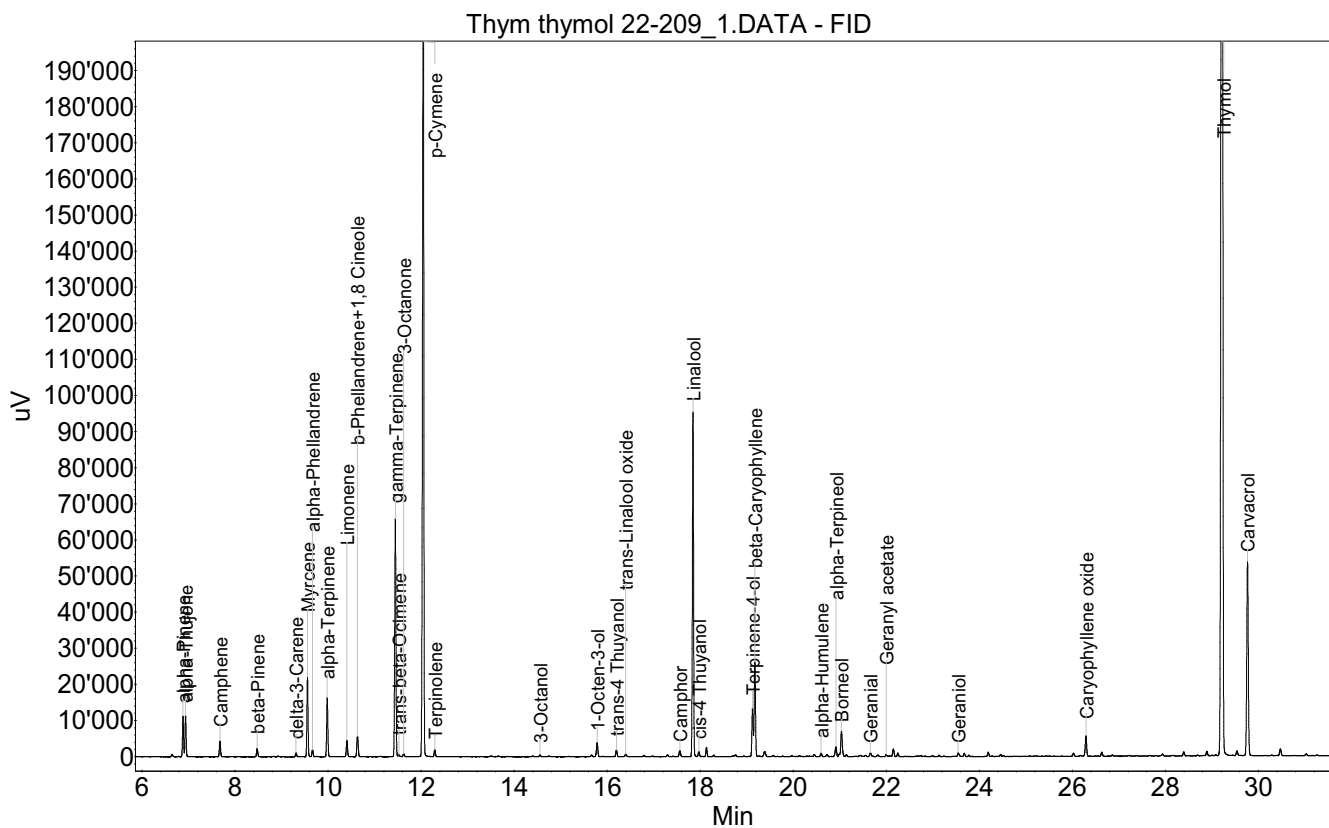
Chemin de Geffry 9
Box 35 et 36
1073 Savigny
contact@shop-era.ch

RAPPORT D'ANALYSE

Huile essentielle Thym thymol

Nom botanique latin: *Thymus vulgaris* CT thymol
Provenance: France
Parties distillées: Sommités fleuries
Culture: Biologique
No de lot: 22-209
No de CE: 284-535-7

Date of analysis: 27.03.2023 19:55:10
System: GC-430 FID
Column: BGB Wax 60m / 0.25mm / 0.25um



Les renseignements dans ce certificat d'analyse sont basés sur l'état de nos connaissances relatives au produit concerné, à la date de mise à jour. Elle ne dispense en aucun cas l'utilisateur de connaître et d'appliquer l'ensemble des textes réglementant son activité. Il prendra sous sa seule responsabilité les précautions liées à l'utilisation du produit qu'il connaît.

**RAPPORT D'ANALYSE****Huile essentielle
Thym thymol**

Index	Name	Time [Min]	Area [uV.Min]	Area % [%]	Allergene
1		6.65	23.9	0.057	
2	alpha-Pinene	6.88	309.5	0.738	
3	alpha-Thujene	6.94	307.3	0.733	
4	Camphene	7.68	127.5	0.304	
5	beta-Pinene	8.48	72.1	0.172	
6	delta-3-Carene	9.31	34.4	0.082	
7	Myrcene	9.56	627.5	1.497	
8	alpha-Phellandrene	9.67	59.3	0.141	
9	alpha-Terpinene	9.98	484.0	1.155	
10	Limonene	10.41	142.2	0.339	Directive 2003/15EC (7th)
11	b-Phellandrene+1,8 Cineole	10.63	200.7	0.479	
12	gamma-Terpinene	11.45	1967.3	4.695	
13	trans-beta-Ocimene	11.52	21.3	0.051	
14	3-Octanone	11.63	26.3	0.063	
15	p-Cymene	12.05	7206.2	17.196	
16	Terpinolene	12.29	59.6	0.142	
17	3-Octanol	14.55	17.7	0.042	
18	1-Octen-3-ol	15.79	137.3	0.328	
19	trans-4 Thuyanol	16.20	61.5	0.147	
20	trans-Linalool oxide	16.40	30.7	0.073	
21	Camphor	17.56	63.3	0.151	
22	Linalool	17.84	2745.3	6.551	Directive 2003/15EC (7th)
23	cis-4 Thuyanol	17.97	43.9	0.105	
24		18.13	68.5	0.164	
25	Terpinene-4-ol	19.12	414.4	0.989	
26	beta-Caryophyllene	19.17	878.7	2.097	
27		19.38	66.7	0.159	
28		20.45	19.8	0.047	
29	alpha-Humulene	20.60	31.7	0.076	
30	alpha-Terpineol	20.92	101.8	0.243	
31		20.99	19.6	0.047	
32	Borneol	21.04	264.4	0.631	
33		21.14	17.9	0.043	
34	Geranial	21.66	41.4	0.099	Directive 2003/15EC (7th)
35	Geranyl acetate	22.00	30.6	0.073	
36		22.15	73.7	0.176	
37		22.25	32.4	0.077	
38	Geraniol	23.55	29.5	0.070	Directive 2003/15EC (7th)
39		23.68	29.5	0.070	
40		24.19	36.5	0.087	
41		24.46	26.8	0.064	
42		26.02	28.1	0.067	
43	Caryophyllene oxide	26.29	191.9	0.458	

Les renseignements dans ce certificat d'analyse sont basés sur l'état de nos connaissances relatives au produit concerné, à la date de mise à jour. Elle ne dispense en aucun cas l'utilisateur de connaître et d'appliquer l'ensemble des textes réglementant son activité. Il prendra sous sa seule responsabilité les précautions liées à l'utilisation du produit qu'il connaît.



SHOP-ERA

Chemin de Geffry 9
Box 35 et 36
1073 Savigny
contact@shop-era.ch

RAPPORT D'ANALYSE

Huile essentielle

Thym thymol

Index	Name	Time [Min]	Area [uV.Min]	Area % [%]	Allergene
44		26.63	37.6	0.090	
45		28.39	37.6	0.090	
46		28.89	45.0	0.107	
47	Thymol	29.21	22449.9	53.572	
48		29.54	53.0	0.127	
49	Carvacrol	29.76	2039.9	4.868	
50		30.47	70.3	0.168	
Total			41906.4	100.000	

Les renseignements dans ce certificat d'analyse sont basés sur l'état de nos connaissances relatives au produit concerné, à la date de mise à jour. Elle ne dispense en aucun cas l'utilisateur de connaître et d'appliquer l'ensemble des textes réglementant son activité. Il prendra sous sa seule responsabilité les précautions liées à l'utilisation du produit qu'il connaît.