



SHOP-ERA

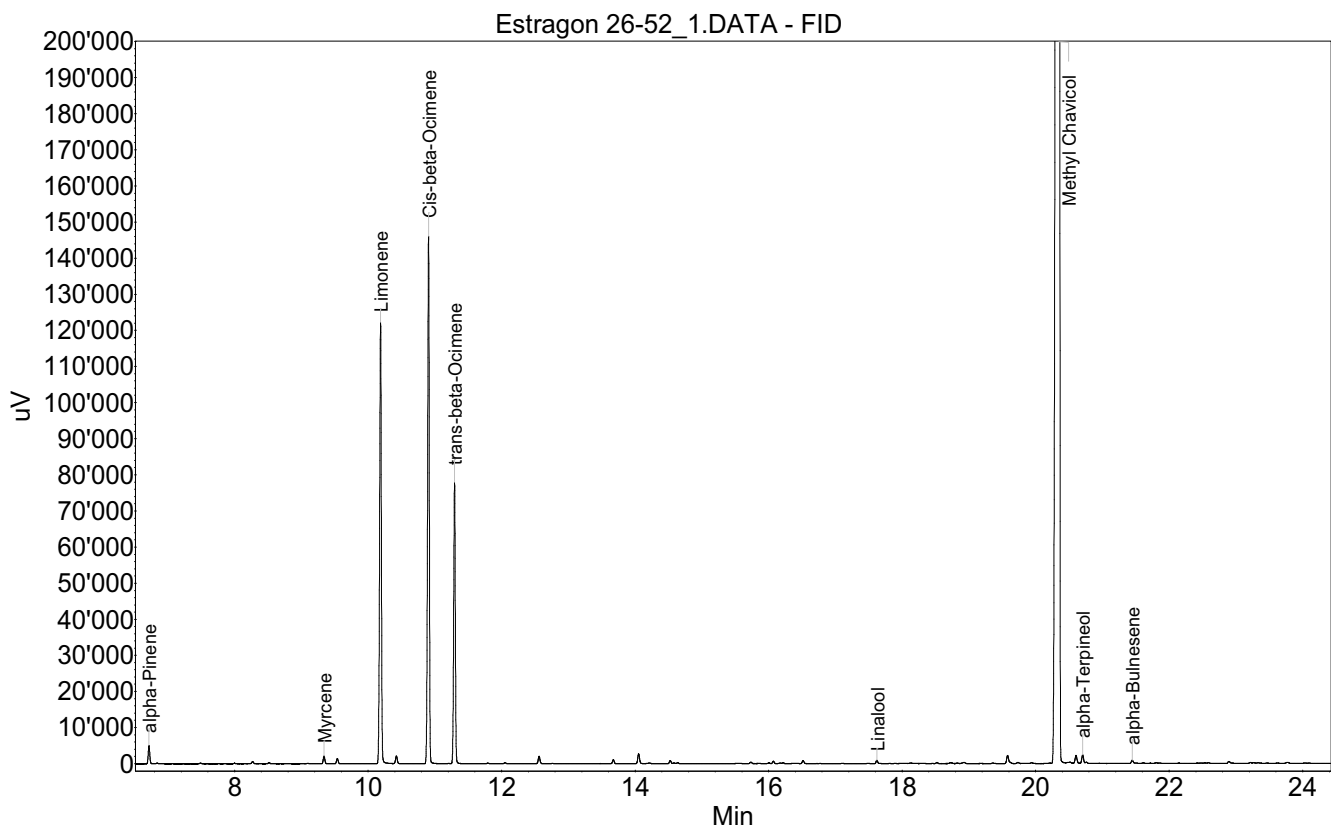
Chemin de Geffry 9
Box 35 et 36
1073 Savigny
contact@shop-era.ch

RAPPORT D'ANALYSE

Huile essentielle Estragon

Nom botanique latin: *Artemisia dracunculus*
Provenance: Hongrie
Parties distillées: Plante entière
Culture: Biologique
No de lot: 26-52
No de CE: 290-356-5

Date of analysis: 29.03.2026 19:53:20
System: GC-430 FID
Column: BGB Wax 60m / 0.25mm / 0.25um



Les renseignements dans ce certificat d'analyse sont basés sur l'état de nos connaissances relatives au produit concerné, à la date de mise à jour. Elle ne dispense en aucun cas l'utilisateur de connaître et d'appliquer l'ensemble des textes réglementant son activité. Il prendra sous sa seule responsabilité les précautions liées à l'utilisation du produit qu'il connaît.

**SHOP-ERA**Chemin de Geffry 9
Box 35 et 36
1073 Savigny
contact@shop-era.ch

RAPPORT D'ANALYSE

Huile essentielle**Estragon**

Index	Name	Time [Min]	Area [uV.Min]	Area % [%]	Allergene
1	alpha-Pinene	6.72	137.2	0.214	
2	Myrcene	9.34	60.9	0.095	
3		9.54	43.3	0.067	
4	Limonene	10.19	3629.8	5.659	Directive 2003/15EC (7th)
5		10.42	62.8	0.098	
6	Cis-beta-Ocimene	10.91	4222.3	6.583	
7	trans-beta-Ocimene	11.29	2190.9	3.416	
8		12.56	64.4	0.100	
9		13.67	33.5	0.052	
10		14.05	85.4	0.133	
11		14.53	25.4	0.040	
12		14.64	14.6	0.023	
13		16.52	26.2	0.041	
14	Linalool	17.62	28.8	0.045	Directive 2003/15EC (7th)
15		19.58	85.4	0.133	
16	Methyl Chavicol	20.35	53162.7	82.888	
17		20.60	70.6	0.110	
18	alpha-Terpineol	20.70	71.2	0.111	
19	alpha-Bulnesene	21.45	33.6	0.052	
20		38.90	89.3	0.139	
Total			64138.3	100.000	

Les renseignements dans ce certificat d'analyse sont basés sur l'état de nos connaissances relatives au produit concerné, à la date de mise à jour. Elle ne dispense en aucun cas l'utilisateur de connaître et d'appliquer l'ensemble des textes réglementant son activité. Il prendra sous sa seule responsabilité les précautions liées à l'utilisation du produit qu'il connaît.