



SHOP-ERA

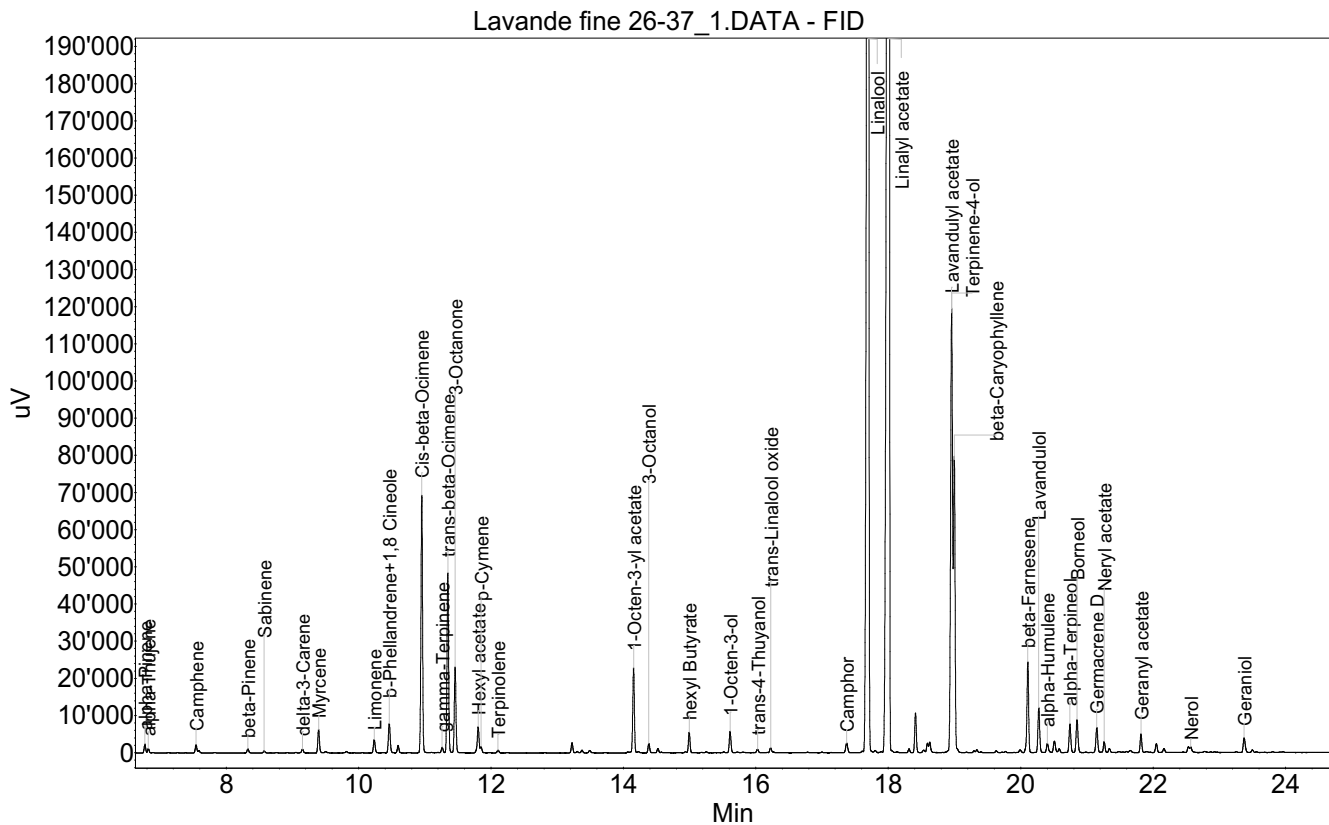
Chemin de Geffry 9
Box 35 et 36
1073 Savigny
contact@shop-era.ch

RAPPORT D'ANALYSE

Huile essentielle Lavande fine

Nom botanique latin: *Lavandula angustifolia*
Provenance: France
Parties distillées: Sommités fleuries
Culture: Biologique
No de lot: 26-37
No de CE: 289-995-2

Date of analysis: 25.03.2026 18:43:02
System: GC-430 FID
Column: BGB Wax 60m / 0.25mm / 0.25um



Les renseignements dans ce certificat d'analyse sont basés sur l'état de nos connaissances relatives au produit concerné, à la date de mise à jour. Elle ne dispense en aucun cas l'utilisateur de connaître et d'appliquer l'ensemble des textes réglementant son activité. Il prendra sous sa seule responsabilité les précautions liées à l'utilisation du produit qu'il connaît.

**RAPPORT D'ANALYSE****Huile essentielle
Lavande fine**

Index	Name	Time [Min]	Area [uV.Min]	Area % [%]	Allergene
1	alpha-Pinene	6.77	63.8	0.121	
2	alpha-Thujene	6.82	34.0	0.065	
3	Camphene	7.54	60.9	0.116	
4	beta-Pinene	8.33	33.1	0.063	
5	Sabinene	8.57	16.0	0.030	
6	delta-3-Carene	9.15	33.3	0.063	
7	Myrcene	9.40	181.1	0.344	
8	Limonene	10.24	110.5	0.210	Directive 2003/15EC (7th)
9	b-Phellandrene+1,8 Cineole	10.46	251.8	0.478	
10		10.60	57.5	0.109	
11	Cis-beta-Ocimene	10.95	1967.6	3.732	
12	gamma-Terpinene	11.26	45.0	0.085	
13	trans-beta-Ocimene	11.35	1387.0	2.631	
14	3-Octanone	11.46	670.3	1.272	
15	Hexyl acetate	11.81	217.7	0.413	
16	p-Cymene	11.85	44.8	0.085	
17	Terpinolene	12.11	23.1	0.044	
18		13.22	77.5	0.147	
19	1-Octen-3-yl acetate	14.15	640.3	1.215	
20	3-Octanol	14.38	75.7	0.144	
21		14.52	39.2	0.074	
22	hexyl Butyrate	14.99	153.8	0.292	
23	1-Octen-3-ol	15.61	173.4	0.329	
24	trans-4-Thuyanol	16.03	30.5	0.058	
25	trans-Linalool oxide	16.22	45.8	0.087	
26	Camphor	17.37	94.7	0.180	
27	Linalool	17.70	16825.2	31.916	Directive 2003/15EC (7th)
28	Linalyl acetate	18.01	22552.9	42.781	
29		18.31	30.9	0.059	
30		18.41	304.0	0.577	
31		18.63	142.7	0.271	
32	Lavandulyl acetate	18.96	1604.6	3.044	
33	Terpinene-4-ol	18.96	789.7	1.498	
34	beta-Caryophyllene	19.00	1058.8	2.008	
35	beta-Farnesene	20.11	722.5	1.370	
36	Lavandulol	20.27	379.6	0.720	
37	alpha-Humulene	20.40	89.0	0.169	
38		20.51	112.0	0.212	
39		20.58	34.6	0.066	
40	alpha-Terpineol	20.74	241.7	0.459	
41	Borneol	20.85	297.4	0.564	
42	Germacrene D	21.15	221.3	0.420	
43	Neryl acetate	21.26	91.8	0.174	

Les renseignements dans ce certificat d'analyse sont basés sur l'état de nos connaissances relatives au produit concerné, à la date de mise à jour. Elle ne dispense en aucun cas l'utilisateur de connaître et d'appliquer l'ensemble des textes réglementant son activité. Il prendra sous sa seule responsabilité les précautions liées à l'utilisation du produit qu'il connaît.



SHOP-ERA

Chemin de Geffry 9
Box 35 et 36
1073 Savigny
contact@shop-era.ch

RAPPORT D'ANALYSE

Huile essentielle

Lavande fine

Index	Name	Time [Min]	Area [uV.Min]	Area % [%]	Allergene
44		21.34	34.3	0.065	
45	Geranyl acetate	21.82	143.6	0.272	
46		22.05	78.1	0.148	
47		22.16	37.0	0.070	
48		22.53	44.0	0.084	
49	Nerol	22.57	46.9	0.089	
50	Geraniol	23.38	139.7	0.265	Directive 2003/15EC (7th)
51	Caryophyllene oxide	26.11	115.4	0.219	
52		28.96	50.6	0.096	
Total			52716.6	100.000	

Les renseignements dans ce certificat d'analyse sont basés sur l'état de nos connaissances relatives au produit concerné, à la date de mise à jour. Elle ne dispense en aucun cas l'utilisateur de connaître et d'appliquer l'ensemble des textes réglementant son activité. Il prendra sous sa seule responsabilité les précautions liées à l'utilisation du produit qu'il connaît.