



SHOP-ERA

Chemin de Geffry 9
Box 35 et 36
1073 Savigny
contact@shop-era.ch

RAPPORT D'ANALYSE

Huile essentielle

Copaiba

Nom botanique latin: *Copaifera officinalis*

Provenance: Brésil

Parties distillées: Résine

Culture: Conventionnelle

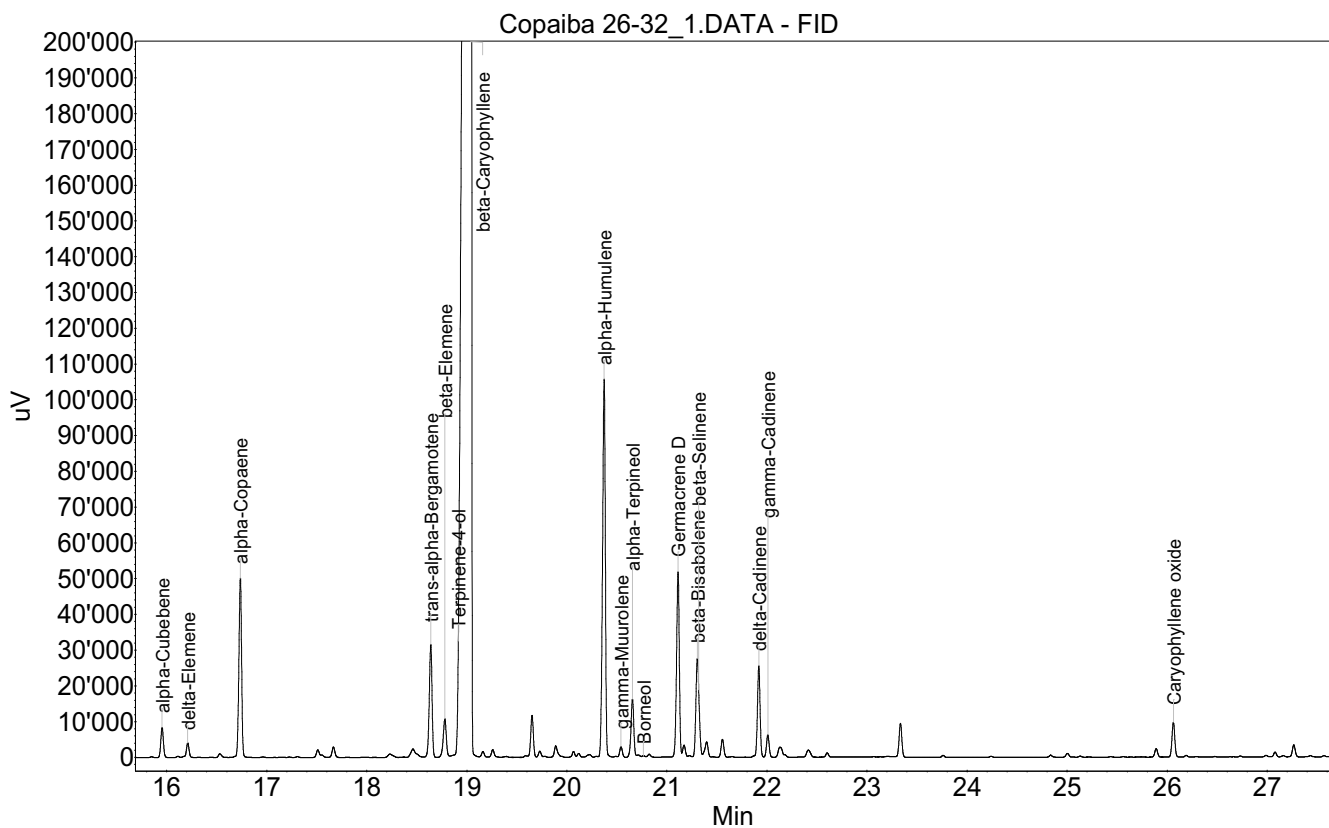
No de lot: 26-32

No de CE: 232-526-3

Date of analysis: 29.03.2026 22:03:45

System: GC-430 FID

Column: BGB Wax 60m / 0.25mm / 0.25um



Les renseignements dans ce certificat d'analyse sont basés sur l'état de nos connaissances relatives au produit concerné, à la date de mise à jour. Elle ne dispense en aucun cas l'utilisateur de connaître et d'appliquer l'ensemble des textes réglementant son activité. Il prendra sous sa seule responsabilité les précautions liées à l'utilisation du produit qu'il connaît.

**SHOP-ERA**Chemin de Geffry 9
Box 35 et 36
1073 Savigny
contact@shop-era.ch

RAPPORT D'ANALYSE

Huile essentielle**Copaiba**

Index	Name	Time [Min]	Area [uV.Min]	Area % [%]	Allergene
1	Limonene	10.18	15.1	0.021	Directive 2003/15EC (7th)
2		10.90	17.7	0.025	
3	alpha-Cubebene	15.95	255.2	0.359	
4	delta-Elemene	16.21	129.3	0.182	
5		16.53	39.3	0.055	
6	alpha-Copaene	16.74	1571.6	2.211	
7		17.51	98.5	0.139	
8		17.67	101.1	0.142	
9		18.23	55.0	0.077	
10		18.46	145.8	0.205	
11	trans-alpha-Bergamotene	18.64	1021.0	1.437	
12	beta-Elemene	18.78	371.1	0.522	
13	Terpinene-4-ol	18.92	246.8	0.347	
14	beta-Caryophyllene	19.04	56670.3	79.743	
15		19.16	44.4	0.062	
16		19.26	67.6	0.095	
17		19.59	16.8	0.024	
18		19.65	364.8	0.513	
19		19.73	67.1	0.094	
20		19.89	133.7	0.188	
21		20.07	51.0	0.072	
22		20.12	35.5	0.050	
23		20.23	42.0	0.059	
24		20.29	8.9	0.012	
25	alpha-Humulene	20.37	3445.2	4.848	
26	gamma-Murolene	20.54	93.4	0.131	
27	alpha-Terpineol	20.66	552.2	0.777	
28	Borneol	20.76	15.7	0.022	
29		20.82	30.4	0.043	
30	Germacrene D	21.11	1595.6	2.245	
31	beta-Bisabolene	21.30	783.9	1.103	
32	beta-Selinene	21.32	238.8	0.336	
33		21.40	164.3	0.231	
34		21.55	159.1	0.224	
35	delta-Cadinene	21.92	791.0	1.113	
36	gamma-Cadinene	22.01	195.9	0.276	
37		22.13	154.9	0.218	
38		22.41	90.0	0.127	
39		22.60	37.8	0.053	
40		23.33	304.0	0.428	
41		23.76	16.8	0.024	
42		24.84	20.4	0.029	
43		25.00	40.7	0.057	

Les renseignements dans ce certificat d'analyse sont basés sur l'état de nos connaissances relatives au produit concerné, à la date de mise à jour. Elle ne dispense en aucun cas l'utilisateur de connaître et d'appliquer l'ensemble des textes réglementant son activité. Il prendra sous sa seule responsabilité les précautions liées à l'utilisation du produit qu'il connaît.



SHOP-ERA

Chemin de Geffry 9
Box 35 et 36
1073 Savigny
contact@shop-era.ch

RAPPORT D'ANALYSE

Huile essentielle

Copaiba

Index	Name	Time [Min]	Area [uV.Min]	Area % [%]	Allergene
44		25.89	80.4	0.113	
45	Caryophyllene oxide	26.06	321.9	0.453	
46		26.19	16.2	0.023	
47		26.99	17.4	0.024	
48		27.08	43.9	0.062	
49		27.16	13.4	0.019	
50		27.27	115.4	0.162	
51		27.57	13.3	0.019	
52	Eugenol	28.84	25.4	0.036	Directive 2003/15EC (7th)
53		28.92	17.2	0.024	
54		29.20	35.5	0.050	
55		29.38	25.1	0.035	
56		29.47	7.1	0.010	
57		30.02	34.0	0.048	
Total			71065.9	100.000	

Les renseignements dans ce certificat d'analyse sont basés sur l'état de nos connaissances relatives au produit concerné, à la date de mise à jour. Elle ne dispense en aucun cas l'utilisateur de connaître et d'appliquer l'ensemble des textes réglementant son activité. Il prendra sous sa seule responsabilité les précautions liées à l'utilisation du produit qu'il connaît.