



SHOP-ERA

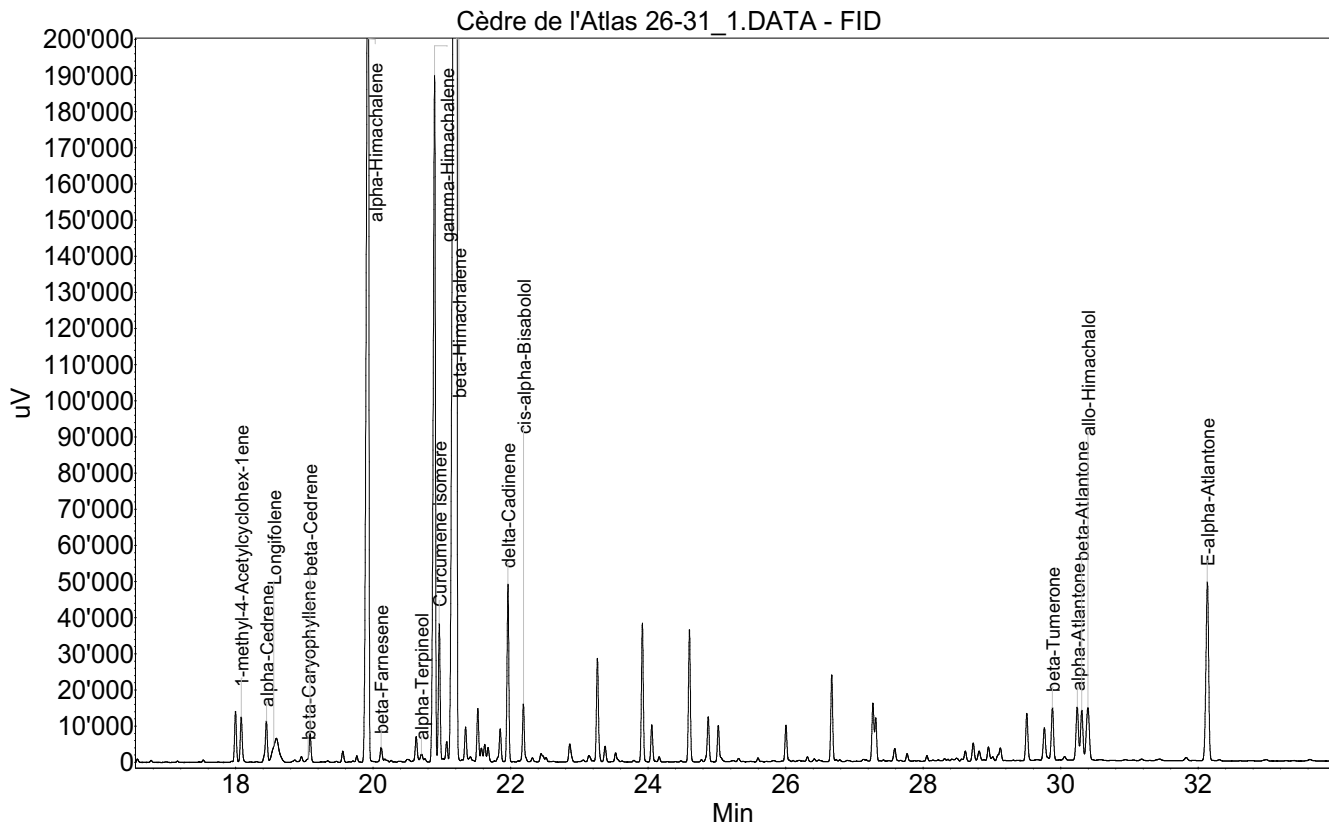
Chemin de Geffry 9
Box 35 et 36
1073 Savigny
contact@shop-era.ch

RAPPORT D'ANALYSE

Huile essentielle Cèdre de l'Atlas

Nom botanique latin: Cedrus atlantica
Provenance: Maroc
Parties distillées: Bois
Culture: Biologique
No de lot: 26-31
No de CE: 295-985-9

Date of analysis: 25.03.2026 20:53:49
System: GC-430 FID
Column: BGB Wax 60m / 0.25mm / 0.25um



Les renseignements dans ce certificat d'analyse sont basés sur l'état de nos connaissances relatives au produit concerné, à la date de mise à jour. Elle ne dispense en aucun cas l'utilisateur de connaître et d'appliquer l'ensemble des textes réglementant son activité. Il prendra sous sa seule responsabilité les précautions liées à l'utilisation du produit qu'il connaît.

**SHOP-ERA**Chemin de Geffry 9
Box 35 et 36
1073 Savigny
contact@shop-era.ch

RAPPORT D'ANALYSE

Huile essentielle Cèdre de l'Atlas

Index	Name	Time [Min]	Area [uV.Min]	Area % [%]	Allergene
1		8.87	33.8	0.048	
2	beta-Thujone	16.30	53.0	0.075	
3		16.57	30.1	0.043	
4		18.00	440.8	0.626	
5	1-methyl-4-Acetylcyclohex-1ene	18.08	415.9	0.591	
6	alpha-Cedrene	18.45	421.8	0.599	
7	Longifolene	18.56	158.6	0.225	
8		18.59	517.7	0.736	
9		18.96	50.1	0.071	
10	beta-Caryophyllene	19.05	23.2	0.033	
11	beta-Cedrene	19.08	250.2	0.355	
12		19.56	100.1	0.142	
13		19.76	48.6	0.069	
14	alpha-Himachalene	19.93	11505.3	16.348	
15	beta-Farnesene	20.12	127.9	0.182	
16		20.63	222.3	0.316	
17	alpha-Terpineol	20.71	56.8	0.081	
18	gamma-Himachalene	20.89	6937.4	9.857	
19	Curcumene isomere	20.96	1166.7	1.658	
20		21.07	187.1	0.266	
21	beta-Himachalene	21.21	29938.9	42.540	Directive 2003/15EC (7th)
22		21.35	344.2	0.489	
23		21.42	76.0	0.108	
24		21.52	465.9	0.662	
25		21.58	123.2	0.175	
26		21.62	163.2	0.232	
27		21.67	143.7	0.204	
28		21.85	326.6	0.464	
29	delta-Cadinene	21.96	1506.9	2.141	
30	cis-alpha-Bisabolol	22.19	532.4	0.756	
31		22.32	40.9	0.058	
32		22.44	120.7	0.172	
33		22.52	38.8	0.055	
34		22.86	207.3	0.295	
35		23.14	83.4	0.118	
36		23.26	966.2	1.373	
37		23.37	147.4	0.209	
38		23.53	108.2	0.154	
39		23.92	1203.2	1.710	
40		24.05	335.7	0.477	
41		24.16	46.2	0.066	
42		24.60	1156.7	1.643	
43		24.87	420.1	0.597	

Les renseignements dans ce certificat d'analyse sont basés sur l'état de nos connaissances relatives au produit concerné, à la date de mise à jour. Elle ne dispense en aucun cas l'utilisateur de connaître et d'appliquer l'ensemble des textes réglementant son activité. Il prendra sous sa seule responsabilité les précautions liées à l'utilisation du produit qu'il connaît.



SHOP-ERA

Chemin de Geffry 9
Box 35 et 36
1073 Savigny
contact@shop-era.ch

RAPPORT D'ANALYSE

Huile essentielle Cèdre de l'Atlas

Index	Name	Time [Min]	Area [uV.Min]	Area % [%]	Allergene
44		25.02	361.8	0.514	
45		25.32	34.2	0.049	
46		25.60	37.9	0.054	
47		26.00	337.3	0.479	
48		26.32	40.5	0.058	
49		26.67	776.2	1.103	
50		26.74	28.9	0.041	
51		27.27	546.5	0.777	
52		27.31	373.8	0.531	
53		27.59	144.9	0.206	
54		27.77	73.4	0.104	
55		28.06	48.6	0.069	
56		28.61	114.6	0.163	
57		28.73	188.5	0.268	
58		28.82	135.0	0.192	
59		28.95	148.9	0.212	
60		29.01	43.0	0.061	
61		29.12	185.0	0.263	
62		29.51	472.3	0.671	
63		29.76	366.4	0.521	
64	beta-Tumerone	29.88	565.2	0.803	
65		30.06	41.7	0.059	
66	alpha-Atlantone	30.24	556.9	0.791	
67	beta-Atlantone	30.31	467.0	0.664	
68		30.37	66.4	0.094	
69	allo-Himachalol	30.40	574.8	0.817	
70	E-alpha-Atlantone	32.13	2274.2	3.231	
71		34.75	131.3	0.187	
Total			70378.8	100.000	

Les renseignements dans ce certificat d'analyse sont basés sur l'état de nos connaissances relatives au produit concerné, à la date de mise à jour. Elle ne dispense en aucun cas l'utilisateur de connaître et d'appliquer l'ensemble des textes réglementant son activité. Il prendra sous sa seule responsabilité les précautions liées à l'utilisation du produit qu'il connaît.