



SHOP-ERA

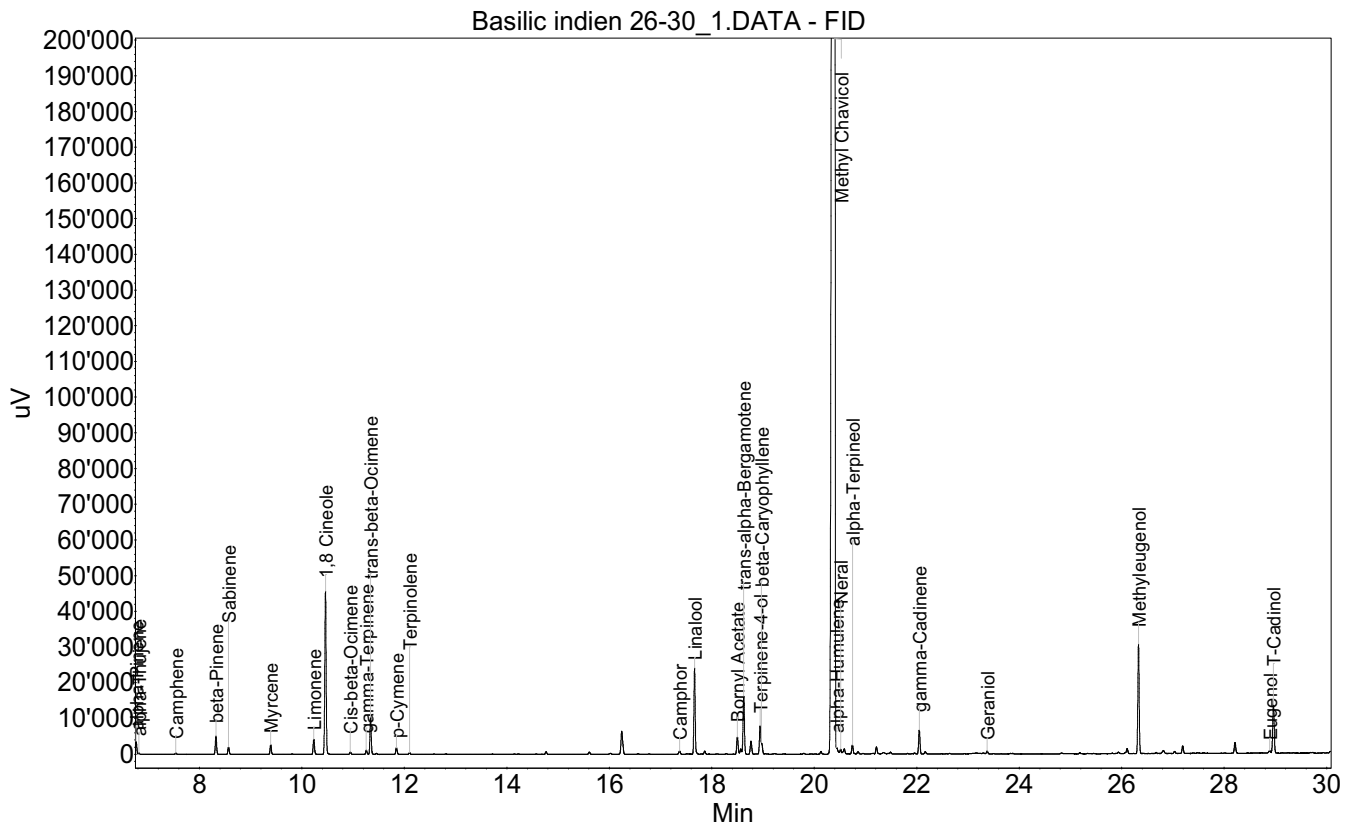
Chemin de Geffry 9
Box 35 et 36
1073 Savigny
contact@shop-era.ch

RAPPORT D'ANALYSE

Huile essentielle Basilic indien

Nom botanique latin: *Ocimum basilicum* CT méthylchavicol
Provenance: Madagascar
Parties distillées: Sommités fleuries
Culture: Biologique
No de lot: 26-30
No de CE: 283-900-8

Date of analysis: 22.03.2026 19:16:27
System: GC-430 FID
Column: BGB Wax 60m / 0.25mm / 0.25um



Les renseignements dans ce certificat d'analyse sont basés sur l'état de nos connaissances relatives au produit concerné, à la date de mise à jour. Elle ne dispense en aucun cas l'utilisateur de connaître et d'appliquer l'ensemble des textes réglementant son activité. Il prendra sous sa seule responsabilité les précautions liées à l'utilisation du produit qu'il connaît.

**SHOP-ERA**Chemin de Geffry 9
Box 35 et 36
1073 Savigny
contact@shop-era.ch

RAPPORT D'ANALYSE

Huile essentielle Basilic indien

Index	Name	Time [Min]	Area [uV.Min]	Area % [%]	Allergene
1	alpha-Pinene	6.77	97.9	0.146	
2	alpha-Thujene	6.82	13.0	0.019	
3	Camphene	7.54	12.1	0.018	
4	beta-Pinene	8.32	152.0	0.227	
5	Sabinene	8.57	61.2	0.091	
6	Myrcene	9.39	78.1	0.117	
7	Limonene	10.23	132.2	0.197	Directive 2003/15EC (7th)
8	1,8 Cineole	10.46	1391.9	2.076	
9	Cis-beta-Ocimene	10.95	19.2	0.029	
10	gamma-Terpinene	11.26	35.4	0.053	
11	trans-beta-Ocimene	11.34	301.6	0.450	
12	p-Cymene	11.84	59.3	0.088	
13	Terpinolene	12.10	14.6	0.022	
14		14.77	24.3	0.036	
15		15.61	21.5	0.032	
16		16.24	258.4	0.385	
17	Camphor	17.37	33.4	0.050	
18	Linalool	17.66	697.4	1.040	Directive 2003/15EC (7th)
19		17.86	31.9	0.048	
20	Bornyl Acetate	18.50	158.4	0.236	
21		18.57	47.7	0.071	
22	trans-alpha-Bergamotene	18.62	518.3	0.773	
23		18.76	127.7	0.191	
24	Terpinene-4-ol	18.94	259.3	0.387	
25	beta-Caryophyllene	18.97	90.1	0.134	
26		20.13	25.7	0.038	
27	Methyl Chavicol	20.39	59502.5	88.741	
28	alpha-Humulene	20.43	61.9	0.092	
29	Neral	20.51	46.8	0.070	(= Citral) Directive 2003/15EC (7th)
30		20.59	64.4	0.096	
31	alpha-Terpineol	20.74	86.4	0.129	
32		20.85	22.2	0.033	
33		21.21	61.3	0.091	
34		21.49	12.5	0.019	
35	gamma-Cadinene	22.05	209.4	0.312	
36		22.16	26.0	0.039	
37	Geraniol	23.37	24.1	0.036	Directive 2003/15EC (7th)
38		26.11	53.0	0.079	
39	Methyleugenol	26.33	932.9	1.391	
40		26.81	39.0	0.058	
41		27.03	20.8	0.031	
42		27.19	70.9	0.106	
43		28.21	101.3	0.151	

Les renseignements dans ce certificat d'analyse sont basés sur l'état de nos connaissances relatives au produit concerné, à la date de mise à jour. Elle ne dispense en aucun cas l'utilisateur de connaître et d'appliquer l'ensemble des textes réglementant son activité. Il prendra sous sa seule responsabilité les précautions liées à l'utilisation du produit qu'il connaît.



SHOP-ERA

Chemin de Geffry 9
Box 35 et 36
1073 Savigny
contact@shop-era.ch

RAPPORT D'ANALYSE

Huile essentielle Basilic indien

Index	Name	Time [Min]	Area [uV.Min]	Area % [%]	Allergene
44	Eugenol	28.89	26.8	0.040	Directive 2003/15EC (7th)
45	T-Cadinol	28.96	464.2	0.692	
46		30.08	25.2	0.038	
47	Cinnamyl alcohol	32.10	34.0	0.051	Directive 2003/15EC (7th)
48		38.95	265.4	0.396	
49		46.04	238.0	0.355	
Total			67051.6	100.000	

Les renseignements dans ce certificat d'analyse sont basés sur l'état de nos connaissances relatives au produit concerné, à la date de mise à jour. Elle ne dispense en aucun cas l'utilisateur de connaître et d'appliquer l'ensemble des textes réglementant son activité. Il prendra sous sa seule responsabilité les précautions liées à l'utilisation du produit qu'il connaît.