



SHOP-ERA

Chemin de Geffry 9
Box 35 et 36
1073 Savigny
contact@shop-era.ch

RAPPORT D'ANALYSE

Huile essentielle

Mélèze

Nom botanique latin: Larix europea

Provenance: Suisse

Parties distillées: Aiguilles

Culture: Biologique

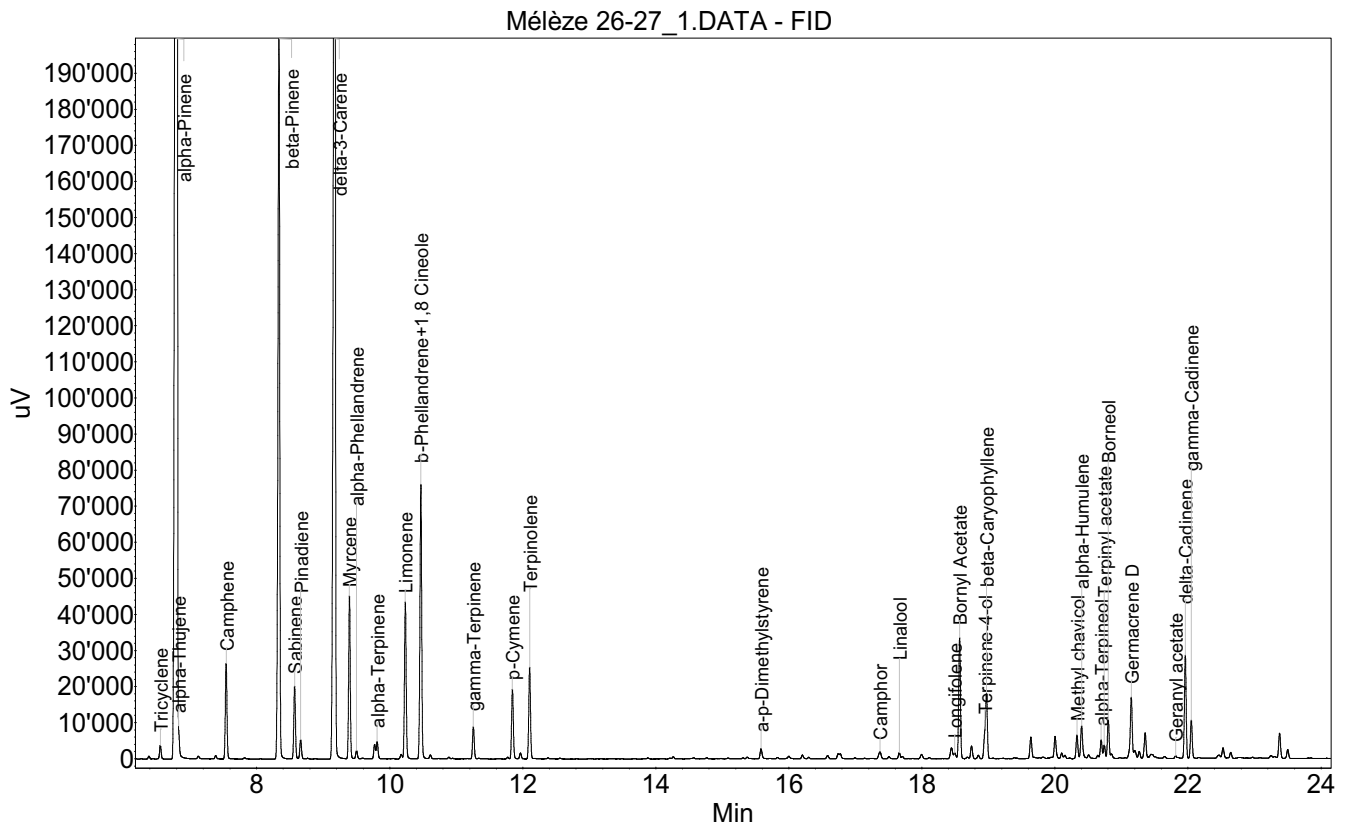
No de lot: 26-27

No de CE: 294-466-4

Date of analysis: 22.03.2026 20:21:44

System: GC-430 FID

Column: BGB Wax 60m / 0.25mm / 0.25um



Les renseignements dans ce certificat d'analyse sont basés sur l'état de nos connaissances relatives au produit concerné, à la date de mise à jour. Elle ne dispense en aucun cas l'utilisateur de connaître et d'appliquer l'ensemble des textes réglementant son activité. Il prendra sous sa seule responsabilité les précautions liées à l'utilisation du produit qu'il connaît.



RAPPORT D'ANALYSE

Huile essentielle

Mélèze

Index	Name	Time [Min]	Area [uV.Min]	Area % [%]	Allergene
1		6.38	22.7	0.035	
2	Tricyclene	6.55	108.0	0.167	
3	alpha-Pinene	6.80	28710.9	44.387	
4	alpha-Thujene	6.82	153.4	0.237	
5		7.38	27.8	0.043	
6	Camphene	7.54	756.7	1.170	
7	beta-Pinene	8.33	6317.0	9.766	
8	Sabinene	8.57	583.4	0.902	
9	Pinadiene	8.66	160.2	0.248	
10	delta-3-Carene	9.17	12049.5	18.629	
11	Myrcene	9.39	1248.0	1.929	
12	alpha-Phellandrene	9.50	67.0	0.104	
13		9.77	114.2	0.176	
14	alpha-Terpinene	9.81	151.7	0.234	
15		10.17	40.0	0.062	
16	Limonene	10.23	1301.5	2.012	Directive 2003/15EC (7th)
17	b-Phellandrene+1,8 Cineole	10.47	2326.5	3.597	
18		10.61	35.9	0.055	
19	gamma-Terpinene	11.26	269.8	0.417	
20	p-Cymene	11.84	584.4	0.904	
21		11.96	50.1	0.077	
22	Terpinolene	12.10	766.6	1.185	
23	a-p-Dimethylstyrene	15.58	97.0	0.150	
24		16.20	35.5	0.055	
25		16.58	33.5	0.052	
26		16.77	94.3	0.146	
27	Camphor	17.37	84.0	0.130	
28	Linalool	17.66	51.9	0.080	Directive 2003/15EC (7th)
29		17.71	15.5	0.024	
30		17.99	46.6	0.072	
31		18.45	112.0	0.173	
32	Longifolene	18.49	62.7	0.097	
33	Bornyl Acetate	18.57	1022.3	1.580	
34		18.75	109.5	0.169	
35		18.85	30.7	0.047	
36	Terpinene-4-ol	18.95	140.5	0.217	
37	beta-Caryophyllene	18.97	595.4	0.920	
38		19.64	207.0	0.320	
39		20.00	212.1	0.328	
40		20.10	47.9	0.074	
41		20.15	29.2	0.045	
42	Methyl chavicol	20.33	207.9	0.321	
43	alpha-Humulene	20.40	323.8	0.501	

Les renseignements dans ce certificat d'analyse sont basés sur l'état de nos connaissances relatives au produit concerné, à la date de mise à jour. Elle ne dispense en aucun cas l'utilisateur de connaître et d'appliquer l'ensemble des textes réglementant son activité. Il prendra sous sa seule responsabilité les précautions liées à l'utilisation du produit qu'il connaît.

**SHOP-ERA**Chemin de Geffry 9
Box 35 et 36
1073 Savigny
contact@shop-era.ch

RAPPORT D'ANALYSE

Huile essentielle**Mélèze**

Index	Name	Time [Min]	Area [uV.Min]	Area % [%]	Allergene
44		20.51	44.0	0.068	
45	alpha-Terpineol	20.70	192.4	0.297	
46	Terpinyl acetate	20.74	115.4	0.178	
47	Borneol	20.80	375.1	0.580	
48	Germacrene D	21.15	584.3	0.903	
49		21.20	78.8	0.122	
50		21.27	59.4	0.092	
51		21.36	233.5	0.361	
52		21.44	78.9	0.122	
53	Geranyl acetate	21.81	19.3	0.030	
54	delta-Cadinene	21.96	864.7	1.337	
55	gamma-Cadinene	22.05	333.1	0.515	
56		22.53	83.3	0.129	
57		22.64	52.3	0.081	
58		23.38	221.1	0.342	
59		23.50	80.5	0.124	
60		25.07	33.4	0.052	
61	Caryophyllene oxide	26.11	216.1	0.334	
62		27.03	94.6	0.146	
63		27.20	37.4	0.058	
64		27.32	41.9	0.065	
65		28.00	37.6	0.058	
66		28.96	141.7	0.219	
67		29.24	128.6	0.199	
68		29.31	52.9	0.082	
69		29.43	38.8	0.060	
70		29.51	23.6	0.037	
71		30.01	50.1	0.077	
72		30.07	257.0	0.397	
73		30.73	37.5	0.058	
74		32.23	65.2	0.101	
75		32.70	54.6	0.084	
76		35.64	70.7	0.109	
77		43.20	480.3	0.742	
Total			64682.8	100.000	

Les renseignements dans ce certificat d'analyse sont basés sur l'état de nos connaissances relatives au produit concerné, à la date de mise à jour. Elle ne dispense en aucun cas l'utilisateur de connaître et d'appliquer l'ensemble des textes réglementant son activité. Il prendra sous sa seule responsabilité les précautions liées à l'utilisation du produit qu'il connaît.