



SHOP-ERA

Chemin de Geffry 9
Box 35 et 36
1073 Savigny
contact@shop-era.ch

RAPPORT D'ANALYSE

Huile essentielle

Eucalyptus globulus

Nom botanique latin: Eucalyptus globulus

Provenance: France

Parties distillées: Feuilles

Culture: Biologique

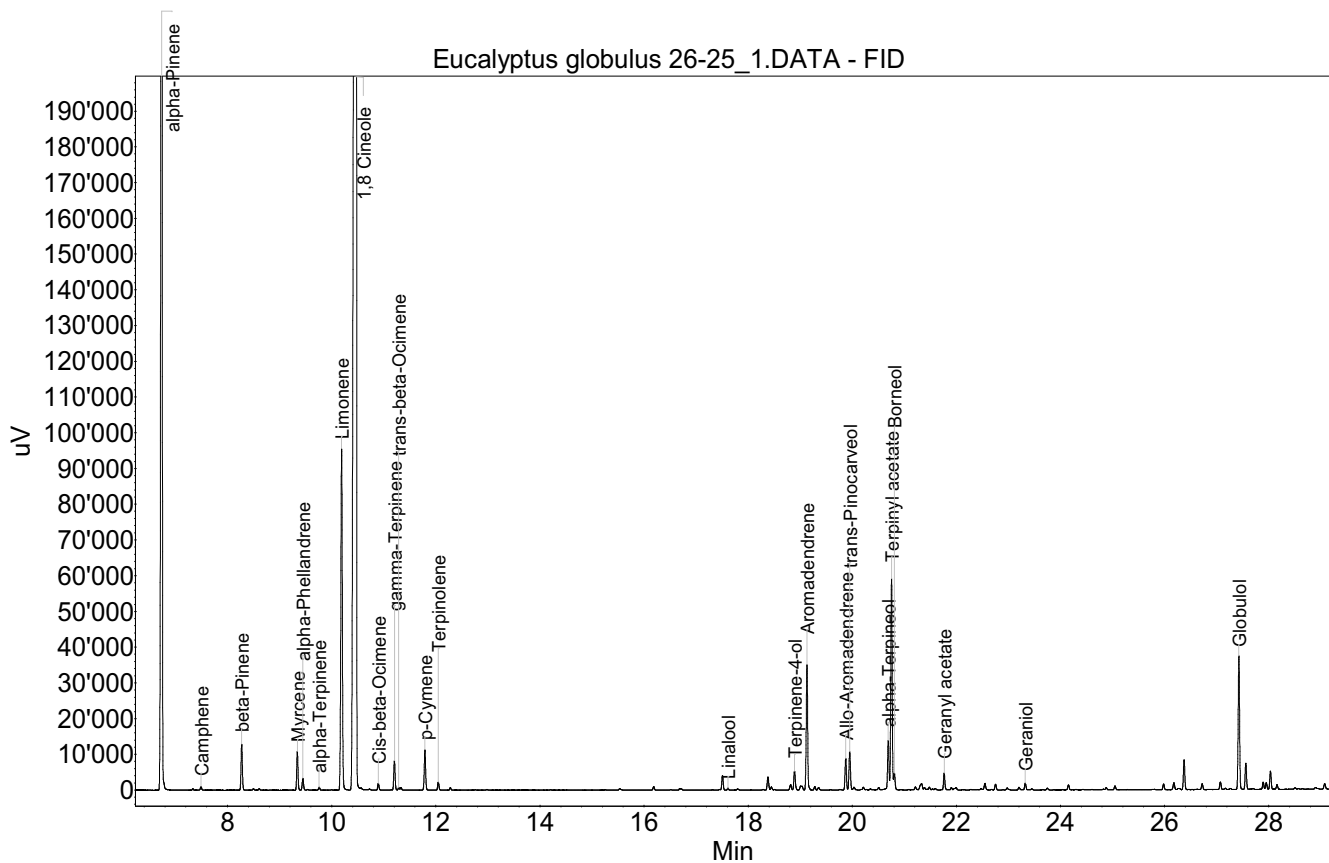
No de lot: 26-25

No de CE: 283-406-2

Date of analysis: 29.03.2026 20:58:32

System: GC-430 FID

Column: BGB Wax 60m / 0.25mm / 0.25um



Les renseignements dans ce certificat d'analyse sont basés sur l'état de nos connaissances relatives au produit concerné, à la date de mise à jour. Elle ne dispense en aucun cas l'utilisateur de connaître et d'appliquer l'ensemble des textes réglementant son activité. Il prendra sous sa seule responsabilité les précautions liées à l'utilisation du produit qu'il connaît.

**SHOP-ERA**Chemin de Geffry 9
Box 35 et 36
1073 Savigny
contact@shop-era.ch

RAPPORT D'ANALYSE

Huile essentielle**Eucalyptus globulus**

Index	Name	Time [Min]	Area [uV.Min]	Area % [%]	Allergene
1	alpha-Pinene	6.73	11611.8	19.754	
2		7.33	11.8	0.020	
3	Camphene	7.49	31.3	0.053	
4	beta-Pinene	8.27	380.1	0.647	
5		8.61	13.2	0.022	
6	Myrcene	9.34	308.6	0.525	
7	alpha-Phellandrene	9.45	99.8	0.170	
8	alpha-Terpinene	9.76	26.2	0.045	
9	Limonene	10.19	3237.8	5.508	Directive 2003/15EC (7th)
10	1,8 Cineole	10.46	34120.7	58.047	
11	Cis-beta-Ocimene	10.90	54.5	0.093	
12	gamma-Terpinene	11.20	243.5	0.414	
13	trans-beta-Ocimene	11.29	25.1	0.043	
14	p-Cymene	11.79	349.3	0.594	
15	Terpinolene	12.05	69.2	0.118	
16		12.28	21.9	0.037	
17		15.53	18.4	0.031	
18		16.19	33.2	0.056	
19		16.69	25.3	0.043	
20		17.51	129.6	0.221	
21	Linalool	17.61	16.7	0.028	Directive 2003/15EC (7th)
22		18.38	122.2	0.208	
23		18.45	34.7	0.059	
24		18.82	53.6	0.091	
25	Terpinene-4-ol	18.89	178.7	0.304	
26		19.01	67.6	0.115	
27	Aromadendrene	19.13	1109.7	1.888	
28		19.28	32.9	0.056	
29		19.35	26.3	0.045	
30	Allo-Aromadendrene	19.87	278.6	0.474	
31	trans-Pinocarveol	19.95	350.1	0.596	
32		20.04	30.4	0.052	
33		20.21	27.5	0.047	
34		20.51	23.5	0.040	
35	alpha-Terpineol	20.69	442.0	0.752	
36	Terpinyl acetate	20.76	1816.4	3.090	
37	Borneol	20.81	154.2	0.262	
38		21.21	29.2	0.050	
39		21.33	93.2	0.158	
40		21.39	28.5	0.048	
41		21.48	27.0	0.046	
42		21.54	9.5	0.016	
43		21.60	16.1	0.027	

Les renseignements dans ce certificat d'analyse sont basés sur l'état de nos connaissances relatives au produit concerné, à la date de mise à jour. Elle ne dispense en aucun cas l'utilisateur de connaître et d'appliquer l'ensemble des textes réglementant son activité. Il prendra sous sa seule responsabilité les précautions liées à l'utilisation du produit qu'il connaît.



SHOP-ERA

Chemin de Geffry 9
Box 35 et 36
1073 Savigny
contact@shop-era.ch

RAPPORT D'ANALYSE

Huile essentielle

Eucalyptus globulus

Index	Name	Time [Min]	Area [uV.Min]	Area % [%]	Allergene
44	Geranyl acetate	21.77	146.8	0.250	
45		21.90	21.2	0.036	
46		22.00	35.7	0.061	
47		22.47	12.0	0.020	
48		22.55	65.6	0.112	
49		22.75	51.0	0.087	
50		22.98	22.1	0.038	
51		23.20	26.9	0.046	
52	Geraniol	23.32	59.0	0.100	Directive 2003/15EC (7th)
53		23.75	16.8	0.029	
54		24.15	46.4	0.079	
55		24.88	17.3	0.029	
56		25.05	35.5	0.060	
57		25.98	50.3	0.085	
58		26.18	68.2	0.116	
59		26.26	19.2	0.033	
60		26.38	263.8	0.449	
61		26.72	51.8	0.088	
62		27.07	68.1	0.116	
63		27.17	12.1	0.021	
64	Globulol	27.43	1170.9	1.992	
65		27.56	230.3	0.392	
66		27.89	64.7	0.110	
67		27.95	60.4	0.103	
68		28.03	161.2	0.274	
69		28.16	41.6	0.071	
70		28.51	19.3	0.033	
71		28.90	12.2	0.021	
72		29.08	58.0	0.099	
73		29.81	23.3	0.040	
74		29.87	18.7	0.032	
75		30.03	33.4	0.057	
76		30.47	17.4	0.030	
Total			58780.9	100.000	

Les renseignements dans ce certificat d'analyse sont basés sur l'état de nos connaissances relatives au produit concerné, à la date de mise à jour. Elle ne dispense en aucun cas l'utilisateur de connaître et d'appliquer l'ensemble des textes réglementant son activité. Il prendra sous sa seule responsabilité les précautions liées à l'utilisation du produit qu'il connaît.