



SHOP-ERA

Chemin de Geffry 9
Box 35 et 36
1073 Savigny
contact@shop-era.ch

RAPPORT D'ANALYSE

Huile essentielle

Elemi

Nom botanique latin: *Canarium luzonicum*

Provenance: Philippines

Parties distillées: Résine

Culture: Conventiionnelle

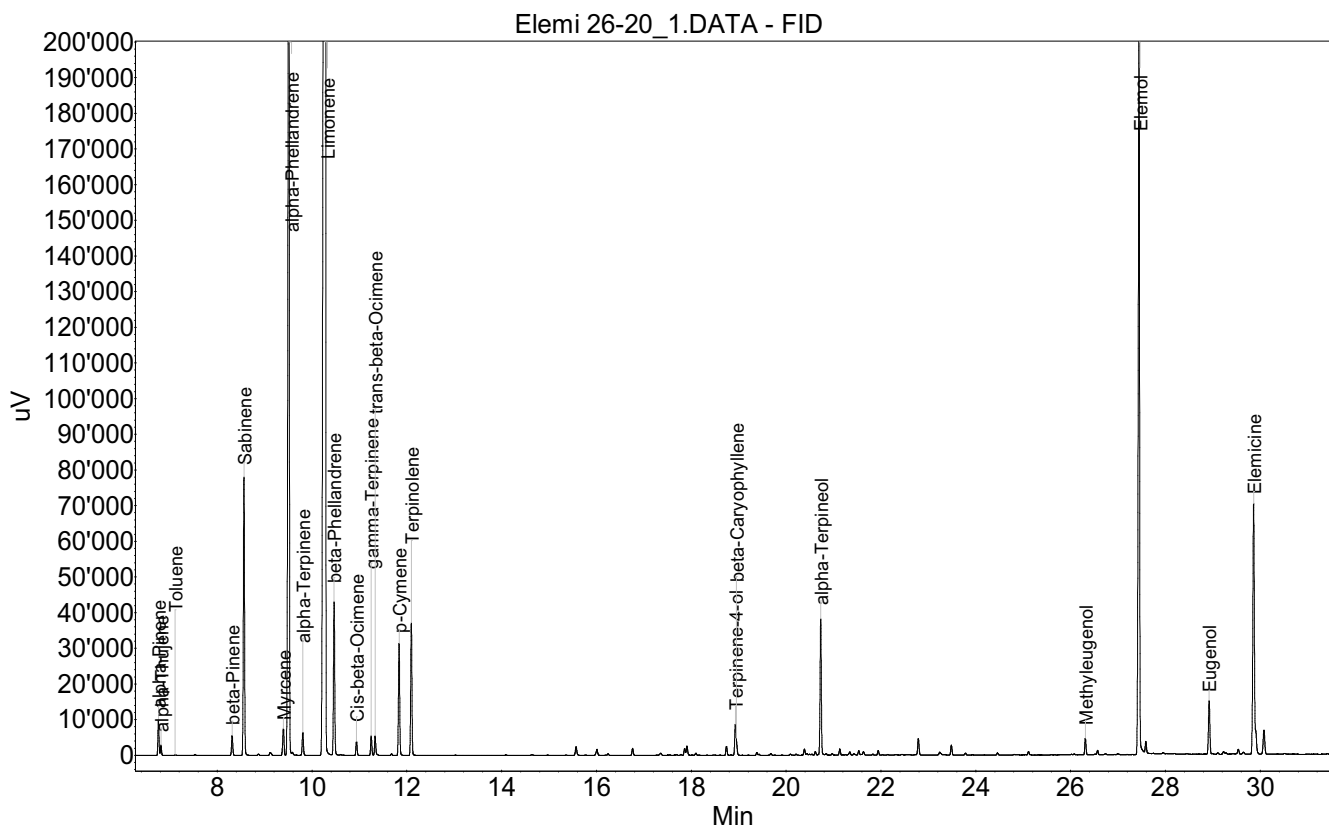
No de lot: 26-20

No de CE: 232-557-2

Date of analysis: 22.03.2026 21:26:57

System: GC-430 FID

Column: BGB Wax 60m / 0.25mm / 0.25um



Les renseignements dans ce certificat d'analyse sont basés sur l'état de nos connaissances relatives au produit concerné, à la date de mise à jour. Elle ne dispense en aucun cas l'utilisateur de connaître et d'appliquer l'ensemble des textes réglementant son activité. Il prendra sous sa seule responsabilité les précautions liées à l'utilisation du produit qu'il connaît.

**RAPPORT D'ANALYSE****Huile essentielle****Elemi**

Index	Name	Time [Min]	Area [uV.Min]	Area % [%]	Allergene
1	alpha-Pinene	6.76	264.2	0.433	
2	alpha-Thujene	6.81	79.6	0.130	
3	Toluene	7.11	6.7	0.011	
4	beta-Pinene	8.31	167.8	0.275	
5	Sabinene	8.56	2236.4	3.664	
6		9.12	39.1	0.064	
7	Myrcene	9.40	239.9	0.393	
8	alpha-Phellandrene	9.51	9101.7	14.912	
9		9.59	10.2	0.017	
10	alpha-Terpinene	9.80	195.7	0.321	
11	Limonene	10.28	31672.0	51.892	Directive 2003/15EC (7th)
12	beta-Phellandrene	10.46	1265.1	2.073	
13	Cis-beta-Ocimene	10.94	113.1	0.185	
14	gamma-Terpinene	11.25	165.1	0.270	
15	trans-beta-Ocimene	11.33	167.5	0.274	
16	p-Cymene	11.84	944.9	1.548	
17	Terpinolene	12.09	1112.6	1.823	
18		15.57	89.9	0.147	
19		16.01	68.0	0.111	
20		16.76	63.6	0.104	
21		17.86	60.6	0.099	
22		17.91	87.0	0.142	
23		18.74	84.4	0.138	
24	Terpinene-4-ol	18.93	270.2	0.443	
25	beta-Caryophyllene	18.95	85.4	0.140	
26		19.38	25.9	0.042	
27		19.43	9.5	0.016	
28		20.39	55.4	0.091	
29		20.44	18.3	0.030	
30		20.62	30.9	0.051	
31	alpha-Terpineol	20.73	1162.2	1.904	
32		21.13	54.4	0.089	
33		21.20	10.6	0.017	
34		21.34	36.0	0.059	
35		21.53	37.5	0.061	
36		21.94	40.7	0.067	
37		22.79	153.1	0.251	
38		23.24	37.6	0.062	
39		23.49	86.6	0.142	
40		25.11	31.8	0.052	
41	Methyleugenol	26.31	143.4	0.235	
42		26.57	37.6	0.062	
43	Elemol	27.44	6707.3	10.989	

Les renseignements dans ce certificat d'analyse sont basés sur l'état de nos connaissances relatives au produit concerné, à la date de mise à jour. Elle ne dispense en aucun cas l'utilisateur de connaître et d'appliquer l'ensemble des textes réglementant son activité. Il prendra sous sa seule responsabilité les précautions liées à l'utilisation du produit qu'il connaît.



SHOP-ERA

Chemin de Geffry 9
Box 35 et 36
1073 Savigny
contact@shop-era.ch

RAPPORT D'ANALYSE

Huile essentielle

Elemi

Index	Name	Time [Min]	Area [uV.Min]	Area % [%]	Allergene
44		27.59	126.5	0.207	
45	Eugenol	28.93	520.4	0.853	Directive 2003/15EC (7th)
46		29.54	49.4	0.081	
47	Elemicine	29.86	2602.1	4.263	
48		29.90	196.8	0.322	
49		30.08	269.5	0.442	
Total			61034.0	100.000	

Les renseignements dans ce certificat d'analyse sont basés sur l'état de nos connaissances relatives au produit concerné, à la date de mise à jour. Elle ne dispense en aucun cas l'utilisateur de connaître et d'appliquer l'ensemble des textes réglementant son activité. Il prendra sous sa seule responsabilité les précautions liées à l'utilisation du produit qu'il connaît.