



SHOP-ERA

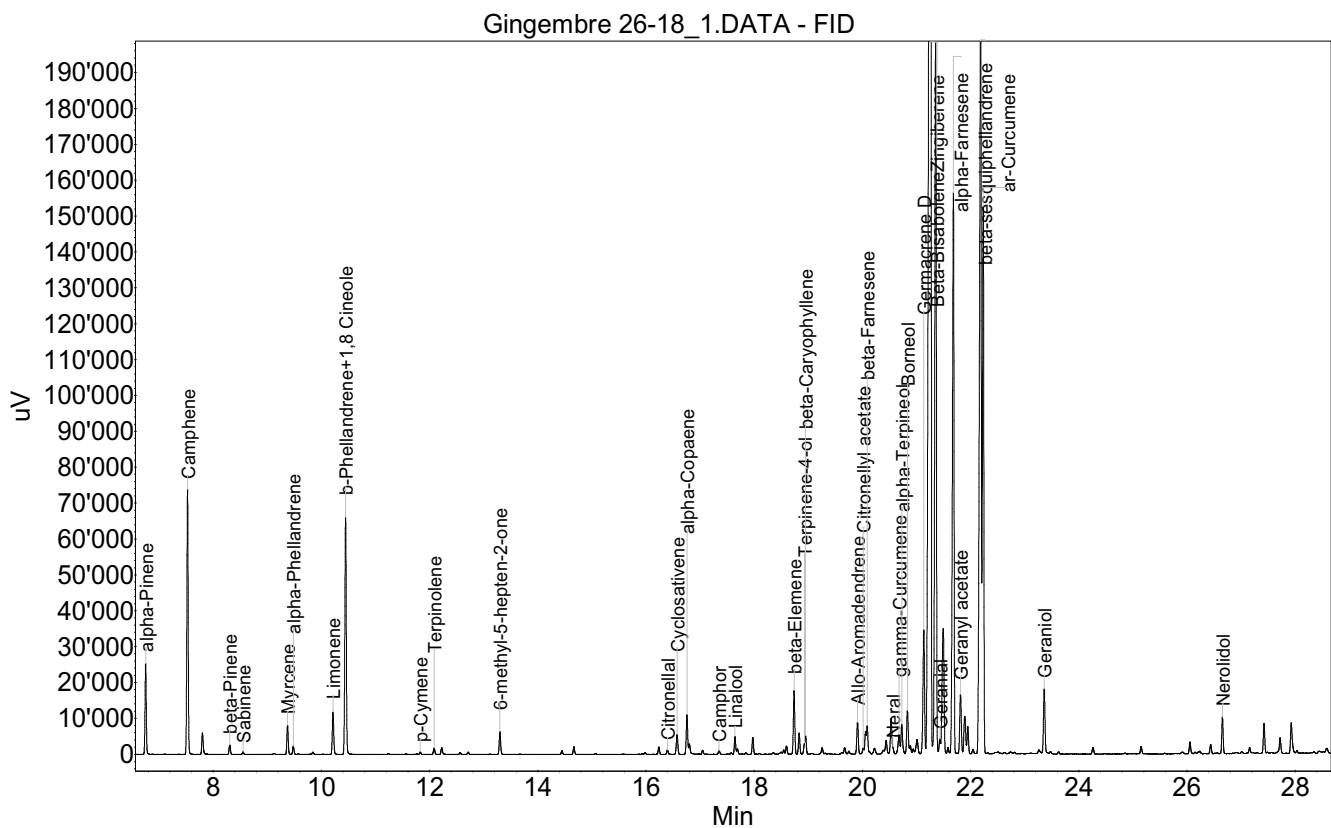
Chemin de Geffry 9
Box 35 et 36
1073 Savigny
contact@shop-era.ch

RAPPORT D'ANALYSE

Huile essentielle Gingembre

Nom botanique latin: Zingiber officinalis
Provenance: Sri Lanka
Parties distillées: Rhizomes
Culture: Biologique
No de lot: 26-18
No de CE: 283-634-2

Date of analysis: 26.03.2026 21:47:50
System: GC-430 FID
Column: BGB Wax 60m / 0.25mm / 0.25um



Les renseignements dans ce certificat d'analyse sont basés sur l'état de nos connaissances relatives au produit concerné, à la date de mise à jour. Elle ne dispense en aucun cas l'utilisateur de connaître et d'appliquer l'ensemble des textes réglementant son activité. Il prendra sous sa seule responsabilité les précautions liées à l'utilisation du produit qu'il connaît.

**SHOP-ERA**Chemin de Geffry 9
Box 35 et 36
1073 Savigny
contact@shop-era.ch

RAPPORT D'ANALYSE

Huile essentielle Gingembre

Index	Name	Time [Min]	Area [uV.Min]	Area % [%]	Allergene
1	Tricyclene	6.53	39.9	0.062	
2	alpha-Pinene	6.75	676.1	1.055	
3	Camphene	7.52	2079.5	3.245	
4		7.80	184.1	0.287	
5	beta-Pinene	8.30	79.0	0.123	
6	Sabinene	8.55	21.8	0.034	
7	Myrcene	9.37	232.0	0.362	
8	alpha-Phellandrene	9.48	69.4	0.108	
9	Limonene	10.21	360.5	0.563	Directive 2003/15EC (7th)
10	b-Phellandrene+1,8 Cineole	10.45	2039.4	3.182	
11	p-Cymene	11.83	21.2	0.033	
12	Terpinolene	12.08	56.6	0.088	
13		12.22	61.3	0.096	
14	6-methyl-5-hepten-2-one	13.30	194.9	0.304	
15		14.45	31.6	0.049	
16		14.67	64.7	0.101	
17		16.24	62.7	0.098	
18	Citronellal	16.39	44.9	0.070	
19	Cyclosativene	16.57	183.0	0.286	
20	alpha-Copaene	16.76	343.8	0.536	
21		16.80	92.6	0.144	
22		17.05	35.7	0.056	
23	Camphor	17.35	35.3	0.055	
24	Linalool	17.64	144.8	0.226	Directive 2003/15EC (7th)
25		17.69	44.7	0.070	
26		17.97	138.5	0.216	
27		18.55	24.4	0.038	
28		18.60	63.6	0.099	
29	beta-Elemene	18.74	539.3	0.842	
30		18.83	179.7	0.280	
31	Terpinene-4-ol	18.93	48.6	0.076	
32	beta-Caryophyllene	18.95	172.0	0.268	
33		19.26	64.5	0.101	
34		19.67	58.8	0.092	
35		19.75	26.8	0.042	
36	Allo-Aromadendrene	19.91	285.1	0.445	
37	Citronellyl acetate	20.02	56.2	0.088	
38		20.06	176.3	0.275	
39	beta-Farnesene	20.09	238.5	0.372	
40		20.12	17.3	0.027	
41		20.22	70.1	0.109	
42		20.39	39.8	0.062	
43		20.44	141.0	0.220	

Les renseignements dans ce certificat d'analyse sont basés sur l'état de nos connaissances relatives au produit concerné, à la date de mise à jour. Elle ne dispense en aucun cas l'utilisateur de connaître et d'appliquer l'ensemble des textes réglementant son activité. Il prendra sous sa seule responsabilité les précautions liées à l'utilisation du produit qu'il connaît.

**RAPPORT D'ANALYSE****Huile essentielle
Gingembre**

Index	Name	Time [Min]	Area [uV.Min]	Area % [%]	Allergene
44		20.53	319.1	0.498	
45	Neral	20.56	36.9	0.058	(Citral) Directive 2003/15EC (7th)
46	gamma-Curcumene	20.68	209.4	0.327	
47	alpha-Terpineol	20.73	289.6	0.452	
48	Borneol	20.83	411.6	0.642	
49		20.88	74.0	0.116	
50		20.94	45.5	0.071	
51		21.01	176.1	0.275	
52	Germacrene D	21.13	1167.6	1.822	
53	Zingiberene	21.26	20793.8	32.448	
54	Beta-Bisabolene	21.36	7033.5	10.975	
55	Geranial	21.43	123.5	0.193	(Citral) Directive 2003/15EC (7th)
56		21.49	1521.0	2.373	
57		21.58	56.8	0.089	
58	alpha-Farnesene	21.68	5300.5	8.271	
59	Geranyl acetate	21.81	575.8	0.898	
60		21.89	409.2	0.639	
61		21.95	232.8	0.363	
62		22.04	41.4	0.065	
63	beta-sesquiphellandrene	22.19	8139.1	12.701	
64	ar-Curcumene	22.23	4394.1	6.857	
65		23.26	45.2	0.071	
66	Geraniol	23.36	602.9	0.941	Directive 2003/15EC (7th)
67		24.26	63.4	0.099	
68		25.15	65.9	0.103	
69		26.06	100.7	0.157	
70		26.44	82.2	0.128	
71		26.56	15.4	0.024	
72	Nerolidol	26.66	294.3	0.459	
73		27.16	58.5	0.091	
74		27.42	258.2	0.403	
75		27.72	152.2	0.237	
76		27.93	318.9	0.498	
77		28.03	24.6	0.038	
78		28.58	48.4	0.075	
79	Eugenol	28.93	43.9	0.068	Directive 2003/15EC (7th)
80		29.01	148.4	0.232	
81		29.11	63.9	0.100	
82		29.40	31.0	0.048	
83	alpha-Bisabolol	29.51	14.7	0.023	
84		29.91	45.5	0.071	
85		29.99	24.3	0.038	
86		30.08	179.6	0.280	

Les renseignements dans ce certificat d'analyse sont basés sur l'état de nos connaissances relatives au produit concerné, à la date de mise à jour. Elle ne dispense en aucun cas l'utilisateur de connaître et d'appliquer l'ensemble des textes réglementant son activité. Il prendra sous sa seule responsabilité les précautions liées à l'utilisation du produit qu'il connaît.



SHOP-ERA

Chemin de Geffry 9
Box 35 et 36
1073 Savigny
contact@shop-era.ch

RAPPORT D'ANALYSE

Huile essentielle

Gingembre

Index	Name	Time [Min]	Area [uV.Min]	Area % [%]	Allergene
87		30.46	212.6	0.332	
88		30.87	144.0	0.225	
89		31.26	38.9	0.061	
90		32.69	115.7	0.180	
Total			64084.5	100.000	

Les renseignements dans ce certificat d'analyse sont basés sur l'état de nos connaissances relatives au produit concerné, à la date de mise à jour. Elle ne dispense en aucun cas l'utilisateur de connaître et d'appliquer l'ensemble des textes réglementant son activité. Il prendra sous sa seule responsabilité les précautions liées à l'utilisation du produit qu'il connaît.