



**SHOP-ERA**

Chemin de Geffry 9  
Box 35 et 36  
1073 Savigny  
contact@shop-era.ch

## RAPPORT D'ANALYSE

**Huile essentielle**

**Girofle**

Nom botanique latin: *Eugenia caryophyllata*

Provenance: Madagascar

Parties distillées: Buton floral

Culture: Biologique

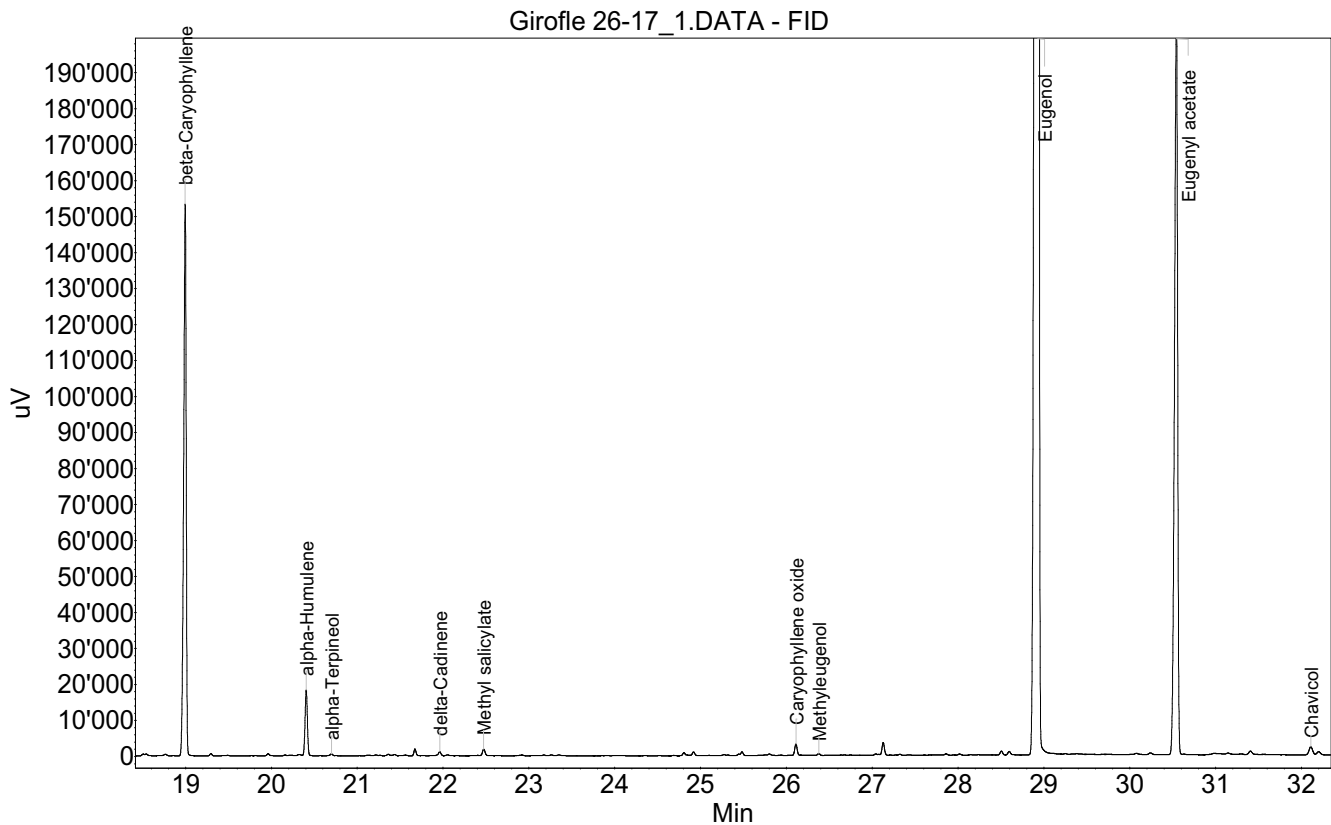
No de lot: 26-17

No de CE: 284-638-7

Date of analysis: 25.03.2026 14:21:32

System: GC-430 FID

Column: BGB Wax 60m / 0.25mm / 0.25um



Les renseignements dans ce certificat d'analyse sont basés sur l'état de nos connaissances relatives au produit concerné, à la date de mise à jour. Elle ne dispense en aucun cas l'utilisateur de connaître et d'appliquer l'ensemble des textes réglementant son activité. Il prendra sous sa seule responsabilité les précautions liées à l'utilisation du produit qu'il connaît.



**SHOP-ERA**

Chemin de Geffry 9  
Box 35 et 36  
1073 Savigny  
contact@shop-era.ch

## RAPPORT D'ANALYSE

**Huile essentielle**

**Girofle**

Index	Name	Time [Min]	Area [uV.Min]	Area % [%]	Allergene
1		16.18	58.2	0.085	
2	alpha-Copaene	16.78	40.6	0.059	
3	beta-Caryophyllene	19.00	5225.4	7.607	
4	alpha-Humulene	20.41	572.1	0.833	
5	alpha-Terpineol	20.70	17.8	0.026	
6		21.67	55.4	0.081	
7	delta-Cadinene	21.96	39.1	0.057	
8	Methyl salicylate	22.47	62.3	0.091	
9		24.92	32.7	0.048	
10	Caryophyllene oxide	26.11	105.0	0.153	
11	Methyleugenol	26.38	18.1	0.026	
12		27.13	107.9	0.157	
13		28.50	38.5	0.056	
14		28.59	40.0	0.058	
15	Eugenol	28.93	53391.2	77.726	Reg (EC) 1223/2009
16	Eugenyl acetate	30.54	8622.1	12.552	
17		31.40	46.8	0.068	
18	Chavicol	32.11	111.2	0.162	Reg (EC) 1223/2009
19		32.20	43.9	0.064	
20		32.41	62.8	0.091	
Total			68691.2	100.000	

Les renseignements dans ce certificat d'analyse sont basés sur l'état de nos connaissances relatives au produit concerné, à la date de mise à jour. Elle ne dispense en aucun cas l'utilisateur de connaître et d'appliquer l'ensemble des textes réglementant son activité. Il prendra sous sa seule responsabilité les précautions liées à l'utilisation du produit qu'il connaît.