



SHOP-ERA

Chemin de Geffry 9  
Box 35 et 36  
1073 Savigny  
contact@shop-era.ch

## RAPPORT D'ANALYSE

Huile essentielle

Ylang-Ylang complète

Nom botanique latin: *Cananga odorata*

Provenance: Madagascar

Parties distillées: Fleurs

Culture: Biologique

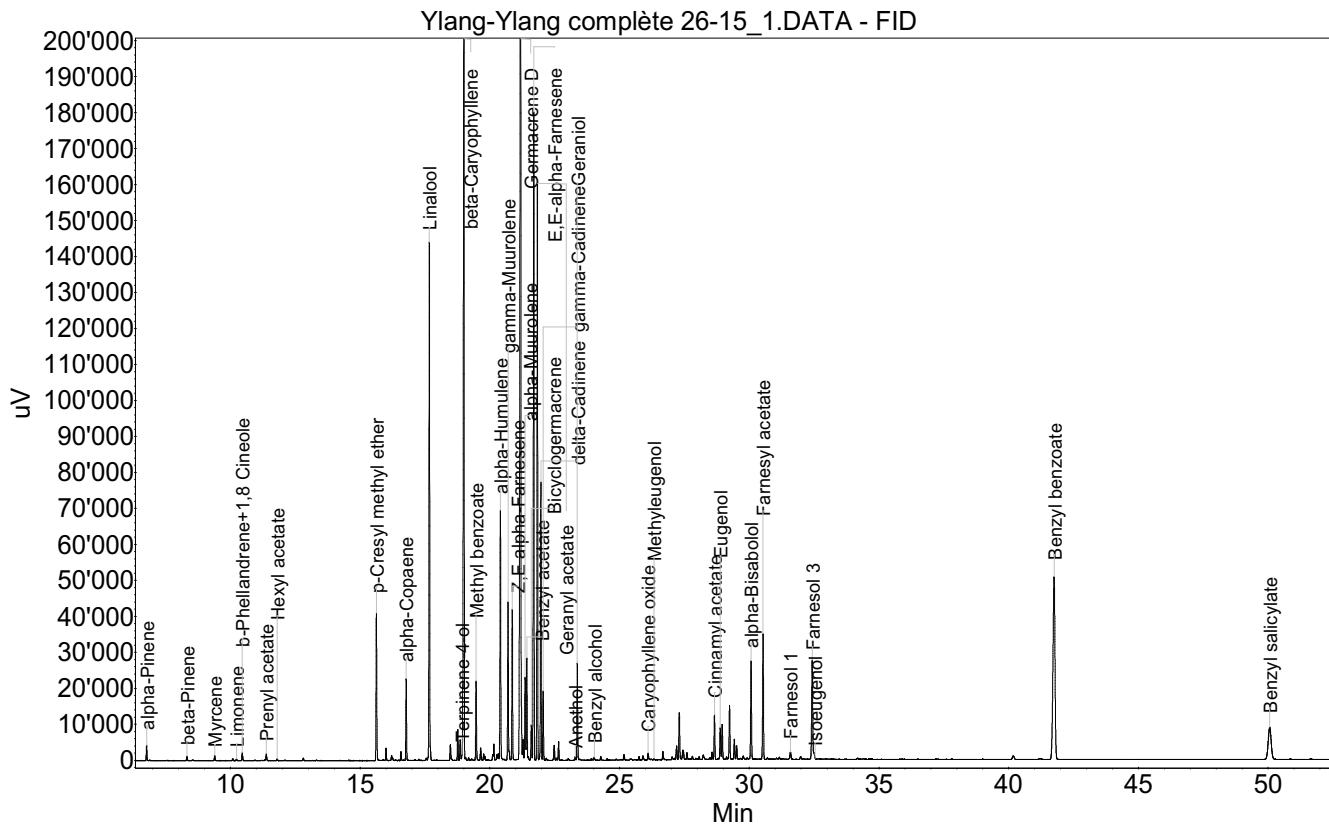
No de lot: 26-15

No de CE: 281-092-1

Date of analysis: 25.03.2026 19:48:27

System: GC-430 FID

Column: BGB Wax 60m / 0.25mm / 0.25um



Les renseignements dans ce certificat d'analyse sont basés sur l'état de nos connaissances relatives au produit concerné, à la date de mise à jour. Elle ne dispense en aucun cas l'utilisateur de connaître et d'appliquer l'ensemble des textes réglementant son activité. Il prendra sous sa seule responsabilité les précautions liées à l'utilisation du produit qu'il connaît.

**SHOP-ERA**Chemin de Geffry 9  
Box 35 et 36  
1073 Savigny  
contact@shop-era.ch

## RAPPORT D'ANALYSE

**Huile essentielle****Ylang-Ylang complète**

Index	Name	Time [Min]	Area [uV.Min]	Area % [%]	Allergene
1	alpha-Pinene	6.77	115.5	0.178	
2	beta-Pinene	8.33	38.1	0.059	
3	Myrcene	9.39	44.1	0.068	
4		10.09	17.5	0.027	
5	Limonene	10.23	15.3	0.024	Directive 2003/15EC (7th)
6	b-Phellandrene+1,8 Cineole	10.46	70.0	0.108	
7	Prenyl acetate	11.39	67.4	0.104	
8	Hexyl acetate	11.80	16.3	0.025	
9		12.81	21.8	0.034	
10	p-Cresyl methyl ether	15.63	1319.0	2.027	
11		16.00	104.9	0.161	
12		16.21	40.7	0.063	
13		16.57	82.7	0.127	
14	alpha-Copaene	16.78	702.8	1.080	
15		17.55	27.0	0.041	
16		17.62	16.9	0.026	
17	Linalool	17.67	4221.3	6.487	Directive 2003/15EC (7th)
18		17.71	69.7	0.107	
19		18.48	140.8	0.216	
20		18.51	11.6	0.018	
21		18.77	252.2	0.388	
22		18.86	196.9	0.303	
23	Terpinene-4-ol	18.92	31.1	0.048	
24	beta-Caryophyllene	19.00	8228.0	12.644	
25		19.18	22.7	0.035	
26		19.30	19.3	0.030	
27	Methyl benzoate	19.47	736.2	1.131	
28		19.65	123.4	0.190	
29		19.76	56.9	0.087	
30		19.82	32.0	0.049	
31		20.16	188.4	0.290	
32		20.27	52.8	0.081	
33		20.33	66.4	0.102	
34	alpha-Humulene	20.41	2272.1	3.492	
35	gamma-Murolene	20.70	1429.2	2.196	
36		20.74	56.8	0.087	
37	Z,E alpha-Farnesene	20.87	1263.3	1.941	
38	Germacrene D	21.19	12407.9	19.068	
39		21.28	193.8	0.298	
40	alpha-Murolene	21.36	765.1	1.176	
41	Benzyl acetate	21.43	925.8	1.423	
42	Bicyclogermacrene	21.60	318.2	0.489	
43	E,E-alpha-Farnesene	21.70	5961.2	9.161	

Les renseignements dans ce certificat d'analyse sont basés sur l'état de nos connaissances relatives au produit concerné, à la date de mise à jour. Elle ne dispense en aucun cas l'utilisateur de connaître et d'appliquer l'ensemble des textes réglementant son activité. Il prendra sous sa seule responsabilité les précautions liées à l'utilisation du produit qu'il connaît.

**SHOP-ERA**Chemin de Geffry 9  
Box 35 et 36  
1073 Savigny  
contact@shop-era.ch

## RAPPORT D'ANALYSE

**Huile essentielle****Ylang-Ylang complète**

Index	Name	Time [Min]	Area [uV.Min]	Area % [%]	Allergene
44	Geranyl acetate	21.83	4857.0	7.464	
45	delta-Cadinene	21.97	2437.3	3.746	
46	gamma-Cadinene	22.06	610.8	0.939	
47		22.18	20.2	0.031	
48		22.48	152.4	0.234	
49		22.57	19.5	0.030	
50		22.65	162.1	0.249	
51		23.03	18.5	0.028	
52	Anethol	23.29	29.9	0.046	
53	Geraniol	23.37	835.4	1.284	Directive 2003/15EC (7th)
54	Benzyl alcohol	24.03	29.3	0.045	Directive 2003/15EC (7th)
55		24.28	35.4	0.054	
56		24.52	14.3	0.022	
57		25.17	58.1	0.089	
58		25.75	29.7	0.046	
59		25.90	49.1	0.075	
60	Caryophyllene oxide	26.10	57.7	0.089	
61	Methyleugenol	26.33	8.9	0.014	
62		26.67	88.3	0.136	
63		27.03	31.6	0.049	
64		27.12	14.9	0.023	
65		27.20	147.7	0.227	
66		27.30	516.7	0.794	
67		27.44	166.7	0.256	
68		27.60	67.5	0.104	
69		27.67	12.3	0.019	
70		27.81	46.3	0.071	
71		28.07	23.6	0.036	
72		28.23	73.0	0.112	
73		28.56	67.7	0.104	
74	Cinnamyl acetate	28.66	426.8	0.656	
75	Eugenol	28.88	306.6	0.471	Directive 2003/15EC (7th)
76		28.96	352.7	0.542	
77		29.13	26.2	0.040	
78		29.24	543.8	0.836	
79		29.43	210.1	0.323	
80		29.51	137.9	0.212	
81		29.77	44.5	0.068	
82		29.92	16.8	0.026	
83	alpha-Bisabolol	30.07	1049.5	1.613	
84	Farnesyl acetate	30.53	1315.7	2.022	
85		31.16	23.5	0.036	
86	Farnesol 1	31.59	99.9	0.153	Directive 2003/15EC (7th)

Les renseignements dans ce certificat d'analyse sont basés sur l'état de nos connaissances relatives au produit concerné, à la date de mise à jour. Elle ne dispense en aucun cas l'utilisateur de connaître et d'appliquer l'ensemble des textes réglementant son activité. Il prendra sous sa seule responsabilité les précautions liées à l'utilisation du produit qu'il connaît.



**SHOP-ERA**

Chemin de Geffry 9  
Box 35 et 36  
1073 Savigny  
contact@shop-era.ch

## RAPPORT D'ANALYSE

**Huile essentielle**

**Ylang-Ylang complète**

Index	Name	Time [Min]	Area [uV.Min]	Area % [%]	Allergene
87		31.98	40.1	0.062	
88	Farnesol 3	32.43	1171.1	1.800	Directive 2003/15EC (7th)
89	Isoeugenol	32.54	35.2	0.054	Directive 2003/15EC (7th)
90		40.18	72.0	0.111	
91	Benzyl benzoate	41.75	4590.7	7.055	Directive 2003/15EC (7th)
92	Benzyl salicylate	50.06	1183.6	1.819	Directive 2003/15EC (7th)
Total			65071.8	100.000	

Les renseignements dans ce certificat d'analyse sont basés sur l'état de nos connaissances relatives au produit concerné, à la date de mise à jour. Elle ne dispense en aucun cas l'utilisateur de connaître et d'appliquer l'ensemble des textes réglementant son activité. Il prendra sous sa seule responsabilité les précautions liées à l'utilisation du produit qu'il connaît.