



**SHOP-ERA**

Chemin de Geffry 9  
Box 35 et 36  
1073 Savigny  
contact@shop-era.ch

## RAPPORT D'ANALYSE

**Huile essentielle**

**Eucalyptus radiata**

Nom botanique latin: Eucalyptus radiata

Provenance: Afrique du sud

Parties distillées: Rameaux et Feuilles

Culture: Biologique

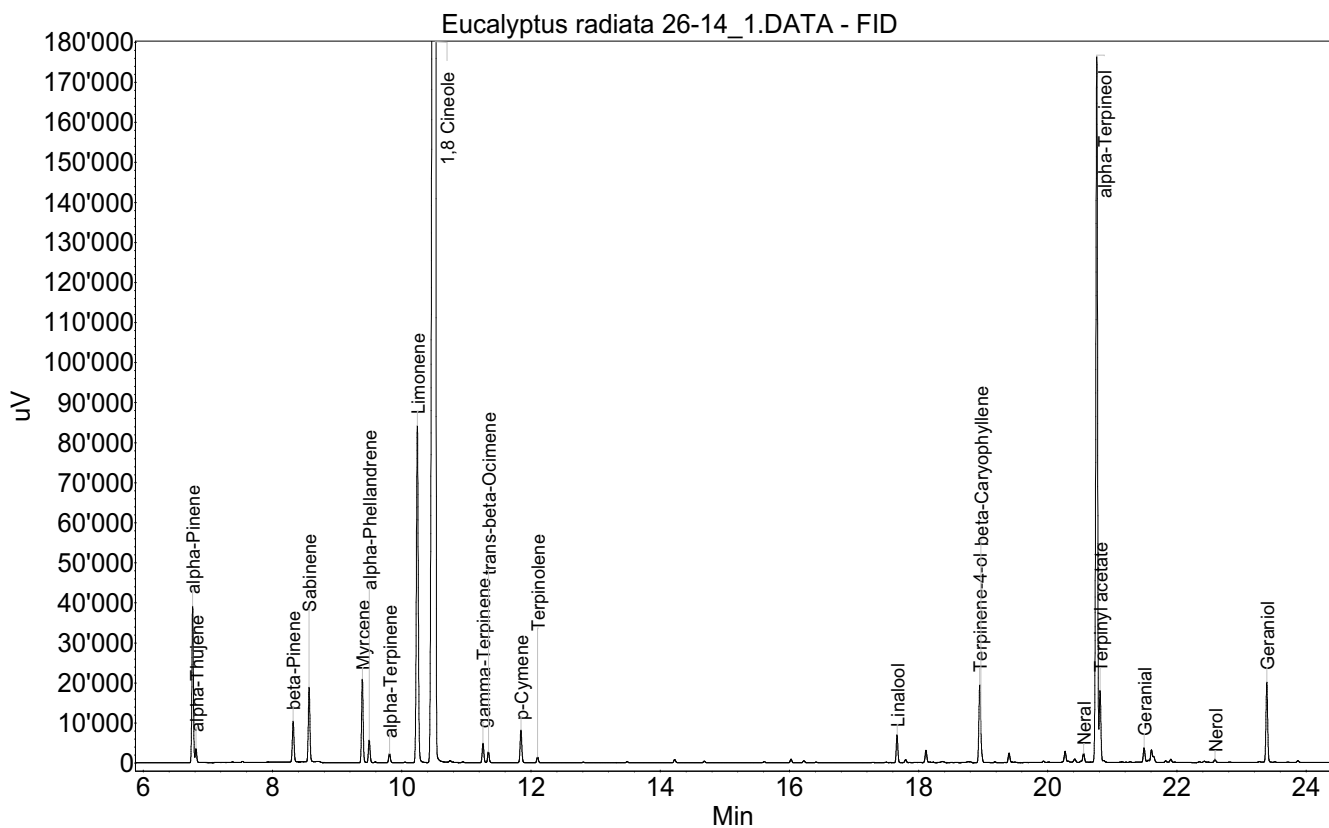
No de lot: 26-14

No de CE: 295-995-3

Date of analysis: 20.01.2026 14:53:00

System: GC-430 FID

Column: BGB Wax 60m / 0.25mm / 0.25um



Les renseignements dans ce certificat d'analyse sont basés sur l'état de nos connaissances relatives au produit concerné, à la date de mise à jour. Elle ne dispense en aucun cas l'utilisateur de connaître et d'appliquer l'ensemble des textes réglementant son activité. Il prendra sous sa seule responsabilité les précautions liées à l'utilisation du produit qu'il connaît.

**SHOP-ERA**Chemin de Geffry 9  
Box 35 et 36  
1073 Savigny  
contact@shop-era.ch

## RAPPORT D'ANALYSE

**Huile essentielle****Eucalyptus radiata**

Index	Name	Time [Min]	Area [uV.Min]	Area % [%]	Allergene
1	alpha-Pinene	6.76	1040.2	2.158	
2	alpha-Thujene	6.81	95.5	0.198	
3	beta-Pinene	8.32	304.0	0.631	
4	Sabinene	8.57	536.8	1.114	
5	Myrcene	9.39	591.2	1.227	
6	alpha-Phellandrene	9.50	173.1	0.359	
7	alpha-Terpinene	9.81	70.5	0.146	
8	Limonene	10.24	2864.4	5.943	Directive 2003/15EC (7th)
9	1,8 Cineole	10.52	33607.3	69.725	
10	gamma-Terpinene	11.26	145.5	0.302	
11	trans-beta-Ocimene	11.34	81.8	0.170	
12	p-Cymene	11.84	252.0	0.523	
13	Terpinolene	12.10	45.1	0.093	
14		14.22	28.0	0.058	
15		16.03	27.7	0.057	
16	Linalool	17.67	199.1	0.413	Directive 2003/15EC (7th)
17		17.80	25.5	0.053	
18		18.11	96.3	0.200	
19	Terpinene-4-ol	18.95	577.4	1.198	
20	beta-Caryophyllene	18.97	86.7	0.180	
21		19.40	74.0	0.153	
22		20.27	99.0	0.205	
23	Neral	20.55	75.6	0.157	(= Citral ) Directive 2003/15EC (7th)
24	alpha-Terpineol	20.76	5535.5	11.484	
25	Terpinyl acetate	20.81	544.9	1.131	
26	Geranial	21.49	112.5	0.233	(= Citral ) Directive 2003/15EC (7th)
27		21.60	164.9	0.342	
28		21.90	24.9	0.052	
29	Nerol	22.59	26.2	0.054	
30	Geraniol	23.39	605.6	1.257	Directive 2003/15EC (7th)
31		29.94	49.1	0.102	
32		30.11	39.5	0.082	
Total			48200.1	100.000	

Les renseignements dans ce certificat d'analyse sont basés sur l'état de nos connaissances relatives au produit concerné, à la date de mise à jour. Elle ne dispense en aucun cas l'utilisateur de connaître et d'appliquer l'ensemble des textes réglementant son activité. Il prendra sous sa seule responsabilité les précautions liées à l'utilisation du produit qu'il connaît.