



SHOP-ERA

Chemin de Geffry 9
Box 35 et 36
1073 Savigny
contact@shop-era.ch

RAPPORT D'ANALYSE

Huile essentielle Laurier noble

Nom botanique latin: *Laurus nobilis*

Provenance: Turquie

Parties distillées: Feuilles

Culture: Biologique

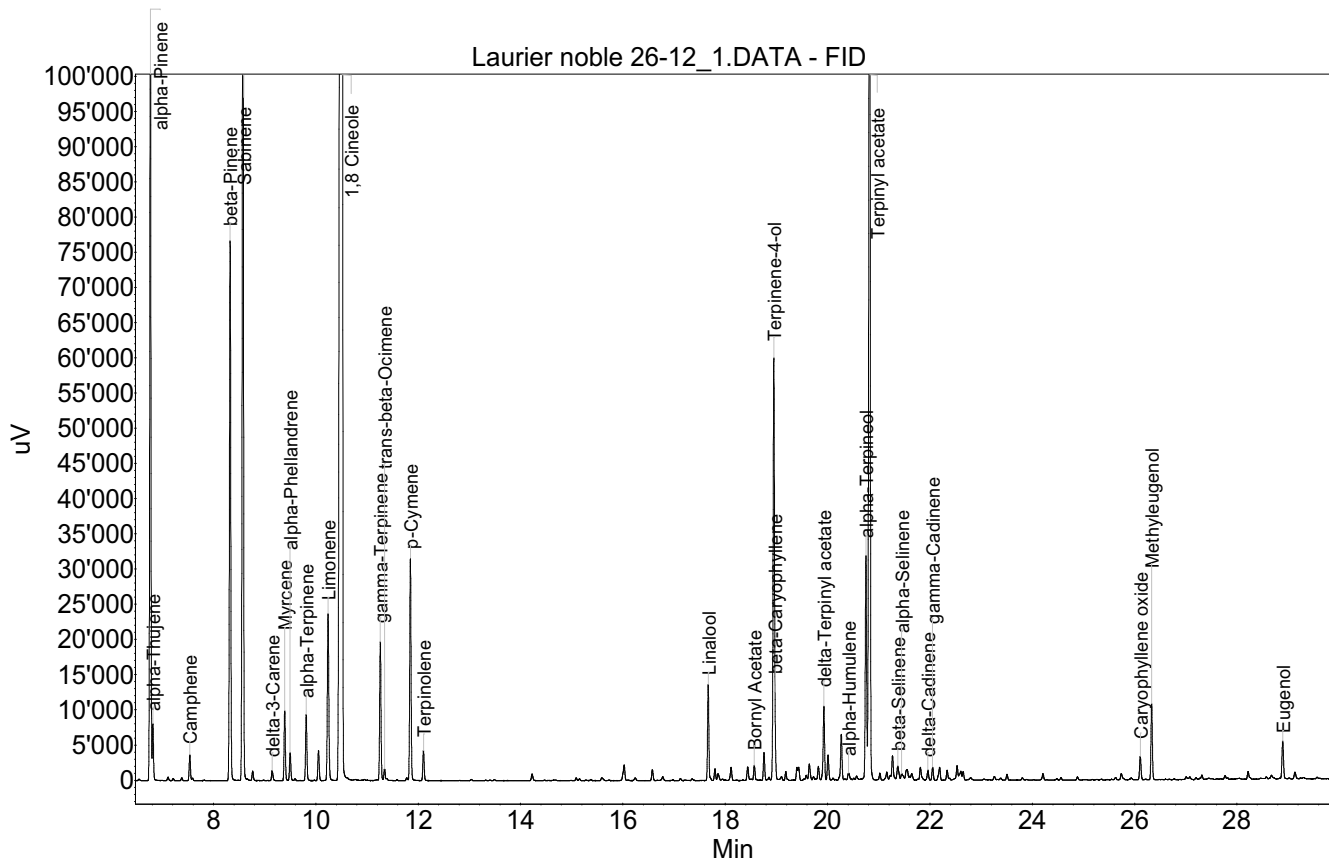
No de lot: 26-12

No de CE: 283-272-5

Date of analysis: 20.01.2026 18:08:55

System: GC-430 FID

Column: BGB Wax 60m / 0.25mm / 0.25um



Les renseignements dans ce certificat d'analyse sont basés sur l'état de nos connaissances relatives au produit concerné, à la date de mise à jour. Elle ne dispense en aucun cas l'utilisateur de connaître et d'appliquer l'ensemble des textes réglementant son activité. Il prendra sous sa seule responsabilité les précautions liées à l'utilisation du produit qu'il connaît.

**SHOP-ERA**Chemin de Geffry 9
Box 35 et 36
1073 Savigny
contact@shop-era.ch

RAPPORT D'ANALYSE

Huile essentielle Laurier noble

Index	Name	Time [Min]	Area [uV.Min]	Area % [%]	Allergene
1	alpha-Pinene	6.77	2971.5	5.651	
2	alpha-Thujene	6.82	216.9	0.412	
3		7.11	15.0	0.029	
4		7.38	12.1	0.023	
5	Camphene	7.54	105.5	0.201	
6		7.59	11.1	0.021	
7	beta-Pinene	8.33	2249.9	4.278	
8	Sabinene	8.58	3887.6	7.393	
9		8.77	40.8	0.078	
10	delta-3-Carene	9.15	47.1	0.090	
11	Myrcene	9.39	281.4	0.535	
12	alpha-Phellandrene	9.50	118.2	0.225	
13	alpha-Terpinene	9.81	283.5	0.539	
14		10.05	130.4	0.248	
15	Limonene	10.24	789.3	1.501	Directive 2003/15EC (7th)
16	1,8 Cineole	10.51	27800.8	52.867	
17	gamma-Terpinene	11.26	579.3	1.102	
18	trans-beta-Ocimene	11.34	58.3	0.111	
19	p-Cymene	11.85	940.3	1.788	
20	Terpinolene	12.10	131.4	0.250	
21		14.23	34.0	0.065	
22		15.09	11.9	0.023	
23		15.15	8.3	0.016	
24		15.59	19.5	0.037	
25		16.03	92.6	0.176	
26		16.58	49.8	0.095	
27		16.78	25.5	0.048	
28	Linalool	17.67	399.1	0.759	Directive 2003/15EC (7th)
29		17.80	49.4	0.094	
30		17.86	35.9	0.068	
31		18.11	64.2	0.122	
32		18.44	59.2	0.113	
33	Bornyl Acetate	18.57	48.4	0.092	
34		18.76	118.7	0.226	
35	Terpinene-4-ol	18.95	1864.1	3.545	
36	beta-Caryophyllene	18.97	121.7	0.232	
37		19.18	40.3	0.077	
38		19.43	115.0	0.219	
39		19.58	31.7	0.060	
40		19.64	85.5	0.163	
41		19.73	18.6	0.035	
42		19.82	69.0	0.131	
43	delta-Terpinyl acetate	19.93	342.6	0.651	

Les renseignements dans ce certificat d'analyse sont basés sur l'état de nos connaissances relatives au produit concerné, à la date de mise à jour. Elle ne dispense en aucun cas l'utilisateur de connaître et d'appliquer l'ensemble des textes réglementant son activité. Il prendra sous sa seule responsabilité les précautions liées à l'utilisation du produit qu'il connaît.

**SHOP-ERA**Chemin de Geffry 9
Box 35 et 36
1073 Savigny
contact@shop-era.ch

RAPPORT D'ANALYSE

Huile essentielle Laurier noble

Index	Name	Time [Min]	Area [uV.Min]	Area % [%]	Allergene
44		20.01	117.8	0.224	
45		20.27	212.7	0.405	
46	alpha-Humulene	20.41	29.1	0.055	
47		20.57	17.4	0.033	
48	alpha-Terpineol	20.75	970.4	1.845	
49	Terpinyl acetate	20.82	5037.0	9.578	
50		21.02	32.1	0.061	
51		21.16	42.0	0.080	
52		21.27	131.2	0.249	
53	beta-Selinene	21.37	71.9	0.137	
54	alpha-Selinene	21.45	28.6	0.054	
55		21.56	59.0	0.112	
56		21.81	72.6	0.138	
57	delta-Cadinene	21.96	47.6	0.091	
58	gamma-Cadinene	22.05	58.5	0.111	
59		22.19	72.7	0.138	
60		22.34	57.0	0.108	
61		22.53	81.9	0.156	
62		22.60	61.5	0.117	
63		22.65	38.8	0.074	
64		23.26	19.6	0.037	
65		23.51	27.4	0.052	
66		24.21	32.5	0.062	
67		24.88	14.4	0.027	
68		25.74	38.6	0.073	
69	Caryophyllene oxide	26.11	110.5	0.210	
70	Methyleugenol	26.33	331.4	0.630	
71		27.31	23.3	0.044	
72		27.77	18.8	0.036	
73		27.82	7.7	0.015	
74		28.22	43.7	0.083	
75	Eugenol	28.89	193.1	0.367	Directive 2003/15EC (7th)
76		29.13	37.5	0.071	
77		30.10	49.2	0.094	
78		31.41	23.2	0.044	
Total			52586.3	100.000	

Les renseignements dans ce certificat d'analyse sont basés sur l'état de nos connaissances relatives au produit concerné, à la date de mise à jour. Elle ne dispense en aucun cas l'utilisateur de connaître et d'appliquer l'ensemble des textes réglementant son activité. Il prendra sous sa seule responsabilité les précautions liées à l'utilisation du produit qu'il connaît.