



SHOP-ERA

Chemin de Geffry 9
Box 35 et 36
1073 Savigny
contact@shop-era.ch

RAPPORT D'ANALYSE

Huile essentielle

Saro

Nom botanique latin: *Cinnamosma fragrans*

Provenance: Madagascar

Parties distillées: Feuilles

Culture: Biologique

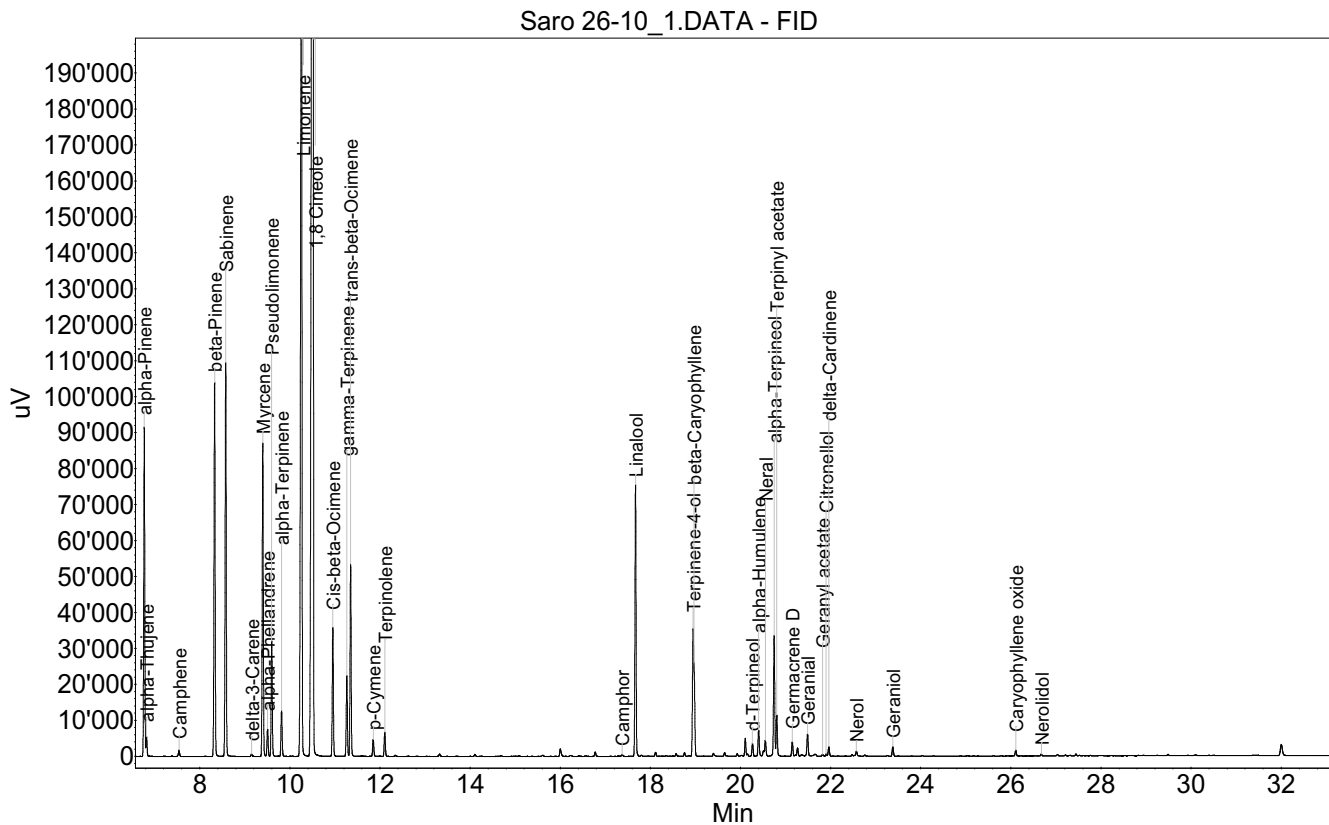
No de lot: 26-10

No de CE: /

Date of analysis: 20.01.2026 19:14:14

System: GC-430 FID

Column: BGB Wax 60m / 0.25mm / 0.25um



Les renseignements dans ce certificat d'analyse sont basés sur l'état de nos connaissances relatives au produit concerné, à la date de mise à jour. Elle ne dispense en aucun cas l'utilisateur de connaître et d'appliquer l'ensemble des textes réglementant son activité. Il prendra sous sa seule responsabilité les précautions liées à l'utilisation du produit qu'il connaît.

**SHOP-ERA**Chemin de Geffry 9
Box 35 et 36
1073 Savigny
contact@shop-era.ch

RAPPORT D'ANALYSE

Huile essentielle**Saro**

Index	Name	Time [Min]	Area [uV.Min]	Area % [%]	Allergene
1	alpha-Pinene	6.77	2424.3	4.379	
2	alpha-Thujene	6.82	149.6	0.270	
3	Camphene	7.54	55.9	0.101	
4	beta-Pinene	8.33	3049.3	5.508	
5	Sabinene	8.57	3140.3	5.672	
6	delta-3-Carene	9.15	22.0	0.040	
7	Myrcene	9.40	2444.5	4.415	
8	alpha-Phellandrene	9.50	231.9	0.419	
9	Pseudolimonene	9.60	929.6	1.679	
10	alpha-Terpinene	9.81	386.2	0.698	
11	Limonene	10.26	9292.9	16.785	Directive 2003/15EC (7th)
12	1,8 Cineole	10.51	22419.8	40.496	
13	Cis-beta-Ocimene	10.95	1008.5	1.822	
14	gamma-Terpinene	11.26	661.2	1.194	
15	trans-beta-Ocimene	11.35	1514.8	2.736	
16	p-Cymene	11.85	142.9	0.258	
17	Terpinolene	12.10	203.8	0.368	
18		13.32	23.0	0.042	
19		14.10	17.9	0.032	
20		16.00	78.8	0.142	
21		16.78	40.8	0.074	
22	Camphor	17.37	18.4	0.033	
23	Linalool	17.67	2157.8	3.897	Directive 2003/15EC (7th)
24		18.12	35.7	0.064	
25		18.57	24.1	0.044	
26		18.76	30.0	0.054	
27	Terpinene-4-ol	18.95	1061.8	1.918	
28	beta-Caryophyllene	18.96	585.9	1.058	
29		19.40	31.8	0.057	
30		19.65	36.5	0.066	
31		19.93	22.0	0.040	
32		20.11	162.7	0.294	
33	d-Terpineol	20.27	114.6	0.207	
34	alpha-Humulene	20.40	242.3	0.438	
35		20.51	44.1	0.080	
36	Neral	20.55	153.1	0.277	(= Citral) Directive 2003/15EC (7th)
37	alpha-Terpineol	20.75	1042.3	1.883	
38	Terpinyl acetate	20.81	355.5	0.642	
39	Germacrene D	21.15	128.3	0.232	
40		21.27	82.7	0.149	
41		21.36	20.6	0.037	
42	Geranial	21.49	207.7	0.375	(= Citral) Directive 2003/15EC (7th)
43	Geranyl acetate	21.82	17.3	0.031	

Les renseignements dans ce certificat d'analyse sont basés sur l'état de nos connaissances relatives au produit concerné, à la date de mise à jour. Elle ne dispense en aucun cas l'utilisateur de connaître et d'appliquer l'ensemble des textes réglementant son activité. Il prendra sous sa seule responsabilité les précautions liées à l'utilisation du produit qu'il connaît.



SHOP-ERA

Chemin de Geffry 9
Box 35 et 36
1073 Savigny
contact@shop-era.ch

RAPPORT D'ANALYSE

Huile essentielle

Saro

Index	Name	Time [Min]	Area [uV.Min]	Area % [%]	Allergene
44	Citronellol	21.90	19.2	0.035	Directive 2003/15EC (7th)
45	delta-Cardinene	21.96	89.5	0.162	
46		22.48	16.9	0.031	
47	Nerol	22.57	59.5	0.108	
48	Geraniol	23.38	57.4	0.104	Directive 2003/15EC (7th)
49		23.39	28.7	0.052	
50	Caryophyllene oxide	26.11	54.8	0.099	
51	Nerolidol	26.68	16.8	0.030	
52		27.04	14.8	0.027	
53		27.45	19.3	0.035	
54		29.49	11.4	0.021	
55		32.00	162.2	0.293	
Total			55363.7	100.000	

Les renseignements dans ce certificat d'analyse sont basés sur l'état de nos connaissances relatives au produit concerné, à la date de mise à jour. Elle ne dispense en aucun cas l'utilisateur de connaître et d'appliquer l'ensemble des textes réglementant son activité. Il prendra sous sa seule responsabilité les précautions liées à l'utilisation du produit qu'il connaît.