



SHOP-ERA

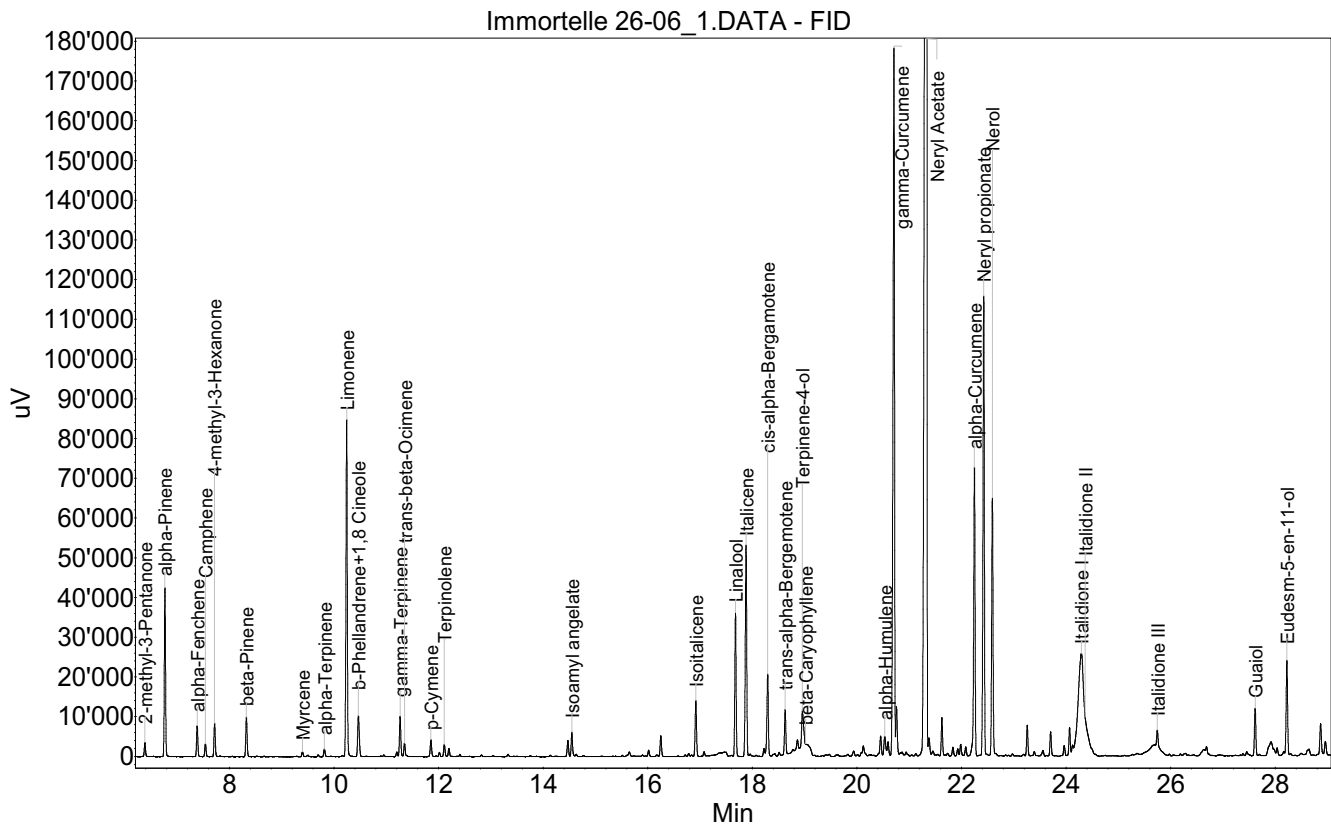
Chemin de Geffry 9
Box 35 et 36
1073 Savigny
contact@shop-era.ch

RAPPORT D'ANALYSE

Huile essentielle Immortelle

Nom botanique latin: *Helichrysum italicum*
Provenance: France Corse
Parties distillées: Sommités fleuries
Culture: Biologique
No de lot: 26-06
No de CE: 289-918-2

Date of analysis: 20.01.2026 17:03:37
System: GC-430 FID
Column: BGB Wax 60m / 0.25mm / 0.25um



Les renseignements dans ce certificat d'analyse sont basés sur l'état de nos connaissances relatives au produit concerné, à la date de mise à jour. Elle ne dispense en aucun cas l'utilisateur de connaître et d'appliquer l'ensemble des textes réglementant son activité. Il prendra sous sa seule responsabilité les précautions liées à l'utilisation du produit qu'il connaît.

**SHOP-ERA**Chemin de Geffry 9
Box 35 et 36
1073 Savigny
contact@shop-era.ch

RAPPORT D'ANALYSE

Huile essentielle Immortelle

Index	Name	Time [Min]	Area [uV.Min]	Area % [%]	Allergene
1		6.12	49.2	0.083	
2	2-methyl-3-Pentanone	6.38	99.6	0.168	
3	alpha-Pinene	6.77	1132.3	1.905	
4	alpha-Fenchene	7.38	220.7	0.371	
5	Camphene	7.54	93.9	0.158	
6	4-methyl-3-Hexanone	7.72	242.3	0.408	
7	beta-Pinene	8.33	295.7	0.497	
8	Myrcene	9.40	34.9	0.059	
9	alpha-Terpinene	9.82	59.0	0.099	
10	Limonene	10.24	2504.4	4.213	Directive 2003/15EC (7th)
11	b-Phellandrene+1,8 Cineole	10.47	370.4	0.623	
12		10.95	11.2	0.019	
13		11.20	35.3	0.059	
14	gamma-Terpinene	11.26	307.3	0.517	
15	trans-beta-Ocimene	11.35	108.8	0.183	
16	p-Cymene	11.85	142.0	0.239	
17		12.02	30.5	0.051	
18	Terpinolene	12.11	95.5	0.161	
19		12.20	65.0	0.109	
20		12.41	14.1	0.024	
21		12.82	12.1	0.020	
22		13.33	19.8	0.033	
23		14.47	128.3	0.216	
24	Isoamyl angelate	14.55	190.0	0.320	
25		14.63	21.2	0.036	
26		15.65	49.3	0.083	
27		16.02	42.9	0.072	
28		16.17	15.7	0.026	
29		16.25	163.7	0.275	
30		16.72	13.7	0.023	
31		16.78	25.0	0.042	
32		16.84	13.0	0.022	
33	Isoitalicene	16.92	435.8	0.733	
34		17.08	34.5	0.058	
35	Linalool	17.68	1031.8	1.736	Directive 2003/15EC (7th)
36	Italicene	17.88	1671.6	2.812	
37		17.96	24.9	0.042	
38		18.22	64.1	0.108	
39	cis-alpha-Bergamotene	18.29	663.5	1.116	
40		18.43	33.0	0.056	
41		18.51	25.9	0.044	
42	trans-alpha-Bergemotene	18.63	337.4	0.568	
43		18.78	24.5	0.041	

Les renseignements dans ce certificat d'analyse sont basés sur l'état de nos connaissances relatives au produit concerné, à la date de mise à jour. Elle ne dispense en aucun cas l'utilisateur de connaître et d'appliquer l'ensemble des textes réglementant son activité. Il prendra sous sa seule responsabilité les précautions liées à l'utilisation du produit qu'il connaît.

**RAPPORT D'ANALYSE****Huile essentielle
Immortelle**

Index	Name	Time [Min]	Area [uV.Min]	Area % [%]	Allergene
44		18.86	102.3	0.172	
45	Terpinene-4-ol	18.96	330.5	0.556	
46		18.98	114.4	0.192	
47	beta-Caryophyllene	19.01	32.3	0.054	
48		19.83	16.2	0.027	
49		19.94	54.0	0.091	
50		20.01	16.8	0.028	
51		20.12	144.3	0.243	
52		20.26	38.8	0.065	
53		20.45	192.2	0.323	
54	alpha-Humulene	20.53	204.4	0.344	
55		20.59	128.0	0.215	
56	gamma-Curcumene	20.71	5974.8	10.051	
57		20.76	398.6	0.670	
58		20.86	68.5	0.115	
59		20.94	64.0	0.108	
60		21.13	22.0	0.037	
61	Neryl Acetate	21.33	23023.1	38.730	
62		21.38	165.9	0.279	
63		21.45	65.5	0.110	
64		21.55	18.1	0.030	
65		21.62	291.4	0.490	
66		21.73	25.7	0.043	
67		21.83	72.4	0.122	
68		21.93	58.4	0.098	
69		21.98	94.3	0.159	
70		22.08	77.1	0.130	
71	alpha-Curcumene	22.25	2264.5	3.809	
72		22.34	8.1	0.014	
73	Neryl propionate	22.42	3471.3	5.840	
74	Nerol	22.59	2007.9	3.378	
75		22.97	20.5	0.034	
76		23.19	17.3	0.029	
77		23.26	229.9	0.387	
78		23.39	47.6	0.080	
79		23.56	55.2	0.093	
80		23.70	185.6	0.312	
81		23.96	88.1	0.148	
82		24.07	220.2	0.370	
83		24.12	100.0	0.168	
84	Italidione I	24.29	3153.7	5.305	
85	Italidione II	24.36	711.5	1.197	
86		25.69	211.9	0.357	

Les renseignements dans ce certificat d'analyse sont basés sur l'état de nos connaissances relatives au produit concerné, à la date de mise à jour. Elle ne dispense en aucun cas l'utilisateur de connaître et d'appliquer l'ensemble des textes réglementant son activité. Il prendra sous sa seule responsabilité les précautions liées à l'utilisation du produit qu'il connaît.

**SHOP-ERA**Chemin de Geffry 9
Box 35 et 36
1073 Savigny
contact@shop-era.ch

RAPPORT D'ANALYSE

Huile essentielle Immortelle

Index	Name	Time [Min]	Area [uV.Min]	Area % [%]	Allergene
87	Italidione III	25.74	351.7	0.592	
88		26.19	11.5	0.019	
89		26.28	26.2	0.044	
90		26.63	122.2	0.206	
91		26.68	105.5	0.177	
92		27.38	13.5	0.023	
93		27.45	46.9	0.079	
94	Guaiol	27.61	371.0	0.624	
95		27.70	11.7	0.020	
96		27.92	364.4	0.613	
97		28.04	66.8	0.112	
98		28.16	39.9	0.067	
99	Eudesm-5-en-11-ol	28.22	772.8	1.300	
100		28.29	18.4	0.031	
101		28.49	36.9	0.062	
102		28.64	115.5	0.194	
103		28.72	7.8	0.013	
104		28.87	299.5	0.504	
105		28.96	137.0	0.230	
106		29.03	6.9	0.012	
107		29.14	43.1	0.072	
108		29.53	51.9	0.087	
109		29.69	101.3	0.170	
110		29.75	18.5	0.031	
111		29.94	165.0	0.278	
112		30.12	250.7	0.422	
113		30.44	74.6	0.126	
114		30.58	52.1	0.088	
115		31.15	33.8	0.057	
116		31.25	33.0	0.055	
117		32.90	33.9	0.057	
118		33.04	58.2	0.098	
119		35.86	61.8	0.104	
Total			59444.5	100.000	

Les renseignements dans ce certificat d'analyse sont basés sur l'état de nos connaissances relatives au produit concerné, à la date de mise à jour. Elle ne dispense en aucun cas l'utilisateur de connaître et d'appliquer l'ensemble des textes réglementant son activité. Il prendra sous sa seule responsabilité les précautions liées à l'utilisation du produit qu'il connaît.