



RAPPORT D'ANALYSE

Huile essentielle

Géranium bourbon

Nom botanique latin: pelargonium x asperum

Provenance: Madagascar

Parties distillées: Sommités fleuries

Culture: Biologique

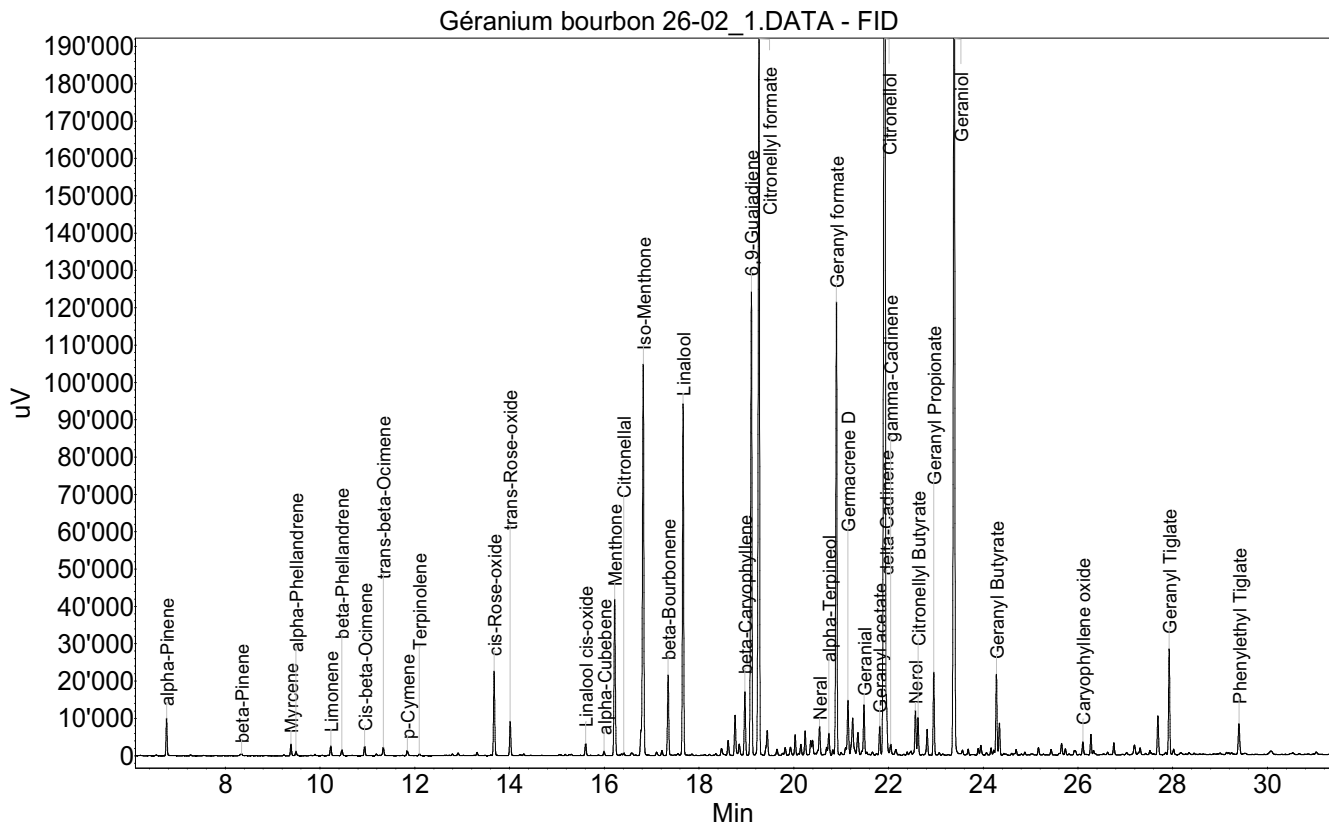
No de lot: 26-02

No de CE: 290-140-0

Date of analysis: 20.01.2026 15:58:19

System: GC-430 FID

Column: BGB Wax 60m / 0.25mm / 0.25um



Les renseignements dans ce certificat d'analyse sont basés sur l'état de nos connaissances relatives au produit concerné, à la date de mise à jour. Elle ne dispense en aucun cas l'utilisateur de connaître et d'appliquer l'ensemble des textes réglementant son activité. Il prendra sous sa seule responsabilité les précautions liées à l'utilisation du produit qu'il connaît.

**SHOP-ERA**Chemin de Geffry 9
Box 35 et 36
1073 Savigny
contact@shop-era.ch

RAPPORT D'ANALYSE

Huile essentielle**Géranium bourbon**

Index	Name	Time [Min]	Area [uV.Min]	Area % [%]	Allergene
1	alpha-Pinene	6.76	273.6	0.469	
2		8.32	6.4	0.011	
3	beta-Pinene	8.34	8.3	0.014	
4	Myrcene	9.38	91.8	0.157	
5	alpha-Phellandrene	9.49	40.0	0.069	
6		9.89	11.2	0.019	
7	Limonene	10.23	82.9	0.142	Directive 2003/15EC (7th)
8	beta-Phellandrene	10.46	56.2	0.096	
9	Cis-beta-Ocimene	10.94	74.3	0.128	
10		11.19	13.2	0.023	
11	trans-beta-Ocimene	11.34	76.3	0.131	
12	p-Cymene	11.84	50.0	0.086	
13	Terpinolene	12.10	15.7	0.027	
14		12.91	24.8	0.043	
15		13.31	26.0	0.045	
16	cis-Rose-oxide	13.68	672.1	1.153	
17	trans-Rose-oxide	14.01	279.8	0.480	
18		14.30	13.0	0.022	
19	Linalool cis-oxide	15.61	103.0	0.177	
20	alpha-Cubebene	16.00	37.9	0.065	
21	Menthone	16.22	1330.9	2.284	
22		16.36	8.0	0.014	
23	Citronellal	16.41	21.3	0.037	
24		16.58	43.2	0.074	
25	Iso-Menthone	16.82	3571.5	6.129	
26		17.10	34.1	0.058	
27		17.22	46.2	0.079	
28	beta-Bourbonene	17.35	673.1	1.155	
29		17.56	13.7	0.024	
30	Linalool	17.66	2701.7	4.636	Directive 2003/15EC (7th)
31		18.36	16.2	0.028	
32		18.48	83.5	0.143	
33		18.62	134.0	0.230	
34		18.76	361.9	0.621	
35		18.85	115.3	0.198	
36	beta-Caryophyllene	18.97	550.1	0.944	
37	6,9-Guaiadiene	19.11	4052.5	6.954	
38	Citronellyl formate	19.27	6512.2	11.175	
39		19.44	263.1	0.451	
40		19.65	62.9	0.108	
41		19.76	21.0	0.036	
42		19.82	72.9	0.125	
43		19.93	84.6	0.145	

Les renseignements dans ce certificat d'analyse sont basés sur l'état de nos connaissances relatives au produit concerné, à la date de mise à jour. Elle ne dispense en aucun cas l'utilisateur de connaître et d'appliquer l'ensemble des textes réglementant son activité. Il prendra sous sa seule responsabilité les précautions liées à l'utilisation du produit qu'il connaît.

**RAPPORT D'ANALYSE****Huile essentielle****Géranium bourbon**

Index	Name	Time [Min]	Area [uV.Min]	Area % [%]	Allergene
44		20.03	160.8	0.276	
45		20.15	112.7	0.193	
46		20.24	202.2	0.347	
47		20.40	259.0	0.444	
48	Neral	20.55	301.3	0.517	(= Citral) Directive 2003/15EC (7th)
49		20.64	7.5	0.013	
50		20.69	62.5	0.107	
51	alpha-Terpineol	20.74	196.7	0.338	
52		20.83	42.4	0.073	
53	Geranyl formate	20.90	3622.2	6.216	
54		21.00	22.3	0.038	
55		21.10	61.0	0.105	
56	Germacrene D	21.15	475.2	0.815	
57		21.24	432.0	0.741	
58		21.36	225.6	0.387	
59	Geranial	21.48	442.4	0.759	(= Citral) Directive 2003/15EC (7th)
60		21.66	18.0	0.031	
61		21.75	13.4	0.023	
62	Geranyl acetate	21.81	225.8	0.387	
63	Citronellol	21.92	13756.8	23.607	Directive 2003/15EC (7th)
64	delta-Cadinene	21.95	343.4	0.589	
65	gamma-Cadinene	22.05	113.6	0.195	
66		22.16	65.9	0.113	
67		22.22	8.3	0.014	
68		22.40	24.0	0.041	
69		22.48	49.8	0.085	
70	Nerol	22.57	384.3	0.659	
71	Citronellyl Butyrate	22.62	290.5	0.498	
72		22.71	7.2	0.012	
73		22.82	225.3	0.387	
74	Geranyl Propionate	22.96	637.6	1.094	
75		23.07	26.4	0.045	
76		23.15	15.7	0.027	
77	Geraniol	23.39	8612.2	14.779	Directive 2003/15EC (7th)
78		23.56	49.0	0.084	
79		23.68	53.1	0.091	
80		23.76	14.1	0.024	
81		23.89	55.2	0.095	
82		23.95	94.4	0.162	
83		24.07	21.6	0.037	
84		24.17	47.8	0.082	
85	Geranyl Butyrate	24.28	523.5	0.898	
86		24.34	212.8	0.365	

Les renseignements dans ce certificat d'analyse sont basés sur l'état de nos connaissances relatives au produit concerné, à la date de mise à jour. Elle ne dispense en aucun cas l'utilisateur de connaître et d'appliquer l'ensemble des textes réglementant son activité. Il prendra sous sa seule responsabilité les précautions liées à l'utilisation du produit qu'il connaît.

**SHOP-ERA**Chemin de Geffry 9
Box 35 et 36
1073 Savigny
contact@shop-era.ch

RAPPORT D'ANALYSE

Huile essentielle**Géranium bourbon**

Index	Name	Time [Min]	Area [uV.Min]	Area % [%]	Allergene
87		24.44	29.7	0.051	
88		24.60	15.9	0.027	
89		24.70	56.7	0.097	
90		24.88	24.0	0.041	
91		25.02	19.9	0.034	
92		25.17	64.3	0.110	
93		25.43	51.0	0.087	
94		25.65	120.7	0.207	
95		25.73	53.6	0.092	
96		25.81	10.5	0.018	
97		25.93	73.2	0.126	
98	Caryophyllene oxide	26.10	115.7	0.199	
99		26.17	9.0	0.015	
100		26.27	161.7	0.277	
101		26.33	44.3	0.076	
102		26.63	24.6	0.042	
103		26.76	96.6	0.166	
104		27.03	23.4	0.040	
105		27.19	112.4	0.193	
106		27.31	78.1	0.134	
107		27.52	38.8	0.067	
108		27.69	313.3	0.538	
109		27.85	24.2	0.041	
110	Geranyl Tiglate	27.93	837.1	1.437	
111		28.02	53.5	0.092	
112		28.34	21.7	0.037	
113		28.45	16.5	0.028	
114		29.14	20.9	0.036	
115		29.19	16.8	0.029	
116		29.24	20.9	0.036	
117	Phenylethyl Tiglate	29.40	298.2	0.512	
118		30.07	74.6	0.128	
119		31.03	24.9	0.043	
120		31.99	81.8	0.140	
Total			58273.9	100.000	

Les renseignements dans ce certificat d'analyse sont basés sur l'état de nos connaissances relatives au produit concerné, à la date de mise à jour. Elle ne dispense en aucun cas l'utilisateur de connaître et d'appliquer l'ensemble des textes réglementant son activité. Il prendra sous sa seule responsabilité les précautions liées à l'utilisation du produit qu'il connaît.