



SHOP-ERA

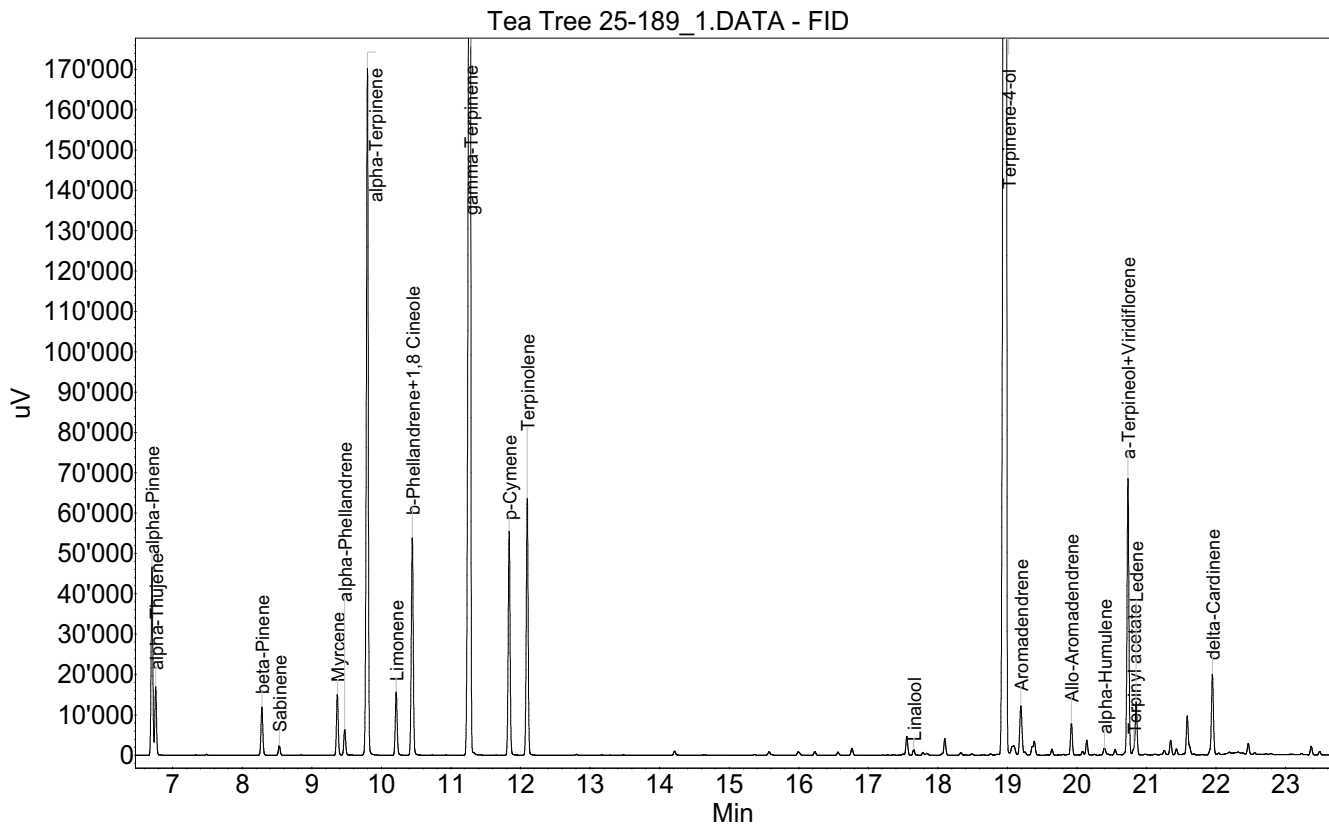
Chemin de Geffry 9
Box 35 et 36
1073 Savigny
contact@shop-era.ch

RAPPORT D'ANALYSE

Huile essentielle Tea Tree

Nom botanique latin: *Melaleuca alternifolia*
Provenance: Australie
Parties distillées: Feuilles
Culture: Biologique
No de lot: 25-189
No de CE: 285-377-1

Date of analysis: 12.12.2025 13:32:01
System: GC-430 FID
Column: BGB Wax 60m / 0.25mm / 0.25um



Les renseignements dans ce certificat d'analyse sont basés sur l'état de nos connaissances relatives au produit concerné, à la date de mise à jour. Elle ne dispense en aucun cas l'utilisateur de connaître et d'appliquer l'ensemble des textes réglementant son activité. Il prendra sous sa seule responsabilité les précautions liées à l'utilisation du produit qu'il connaît.

**SHOP-ERA**Chemin de Geffry 9
Box 35 et 36
1073 Savigny
contact@shop-era.ch

RAPPORT D'ANALYSE

Huile essentielle Tea Tree

Index	Name	Time [Min]	Area [uV.Min]	Area % [%]	Allergene
1	alpha-Pinene	6.70	1303.6	2.098	
2	alpha-Thujene	6.75	473.1	0.761	
3	beta-Pinene	8.28	377.6	0.608	
4	Sabinene	8.53	74.7	0.120	
5	Myrcene	9.37	451.5	0.727	
6	alpha-Phellandrene	9.47	201.5	0.324	
7	alpha-Terpinene	9.80	5364.2	8.632	
8	Limonene	10.21	501.3	0.807	Directive 2003/15EC (7th)
9	b-Phellandrene+1,8 Cineole	10.44	1766.0	2.842	
10	gamma-Terpinene	11.27	12556.5	20.206	
11	p-Cymene	11.84	1739.0	2.798	
12	Terpinolene	12.10	1974.1	3.177	
13		14.21	37.0	0.060	
14		15.57	36.3	0.058	
15		15.99	38.4	0.062	
16		16.23	30.9	0.050	
17		16.77	56.9	0.091	
18		17.55	149.4	0.240	
19	Linalool	17.65	43.4	0.070	Directive 2003/15EC (7th)
20		17.79	23.0	0.037	
21		17.84	18.3	0.029	
22		18.10	140.4	0.226	
23		18.33	25.2	0.041	
24	Terpinene-4-ol	18.98	28560.3	45.959	
25		19.09	145.1	0.233	
26	Aromadendrene	19.19	490.2	0.789	
27		19.39	172.7	0.278	
28		19.64	45.1	0.073	
29	Allo-Aromadendrene	19.92	249.7	0.402	
30		20.08	24.8	0.040	
31		20.14	111.9	0.180	
32	alpha-Humulene	20.39	75.4	0.121	
33		20.55	39.1	0.063	
34	a-Terpineol+Viridiflorene	20.73	2133.0	3.432	
35	Terpinyl acetate	20.82	30.1	0.048	
36	Ledene	20.85	428.1	0.689	
37		21.25	39.8	0.064	
38		21.35	112.5	0.181	
39		21.43	45.4	0.073	
40		21.59	376.0	0.605	
41	delta-Cardinene	21.95	697.6	1.123	
42		22.46	80.9	0.130	
43		23.37	66.1	0.106	

Les renseignements dans ce certificat d'analyse sont basés sur l'état de nos connaissances relatives au produit concerné, à la date de mise à jour. Elle ne dispense en aucun cas l'utilisateur de connaître et d'appliquer l'ensemble des textes réglementant son activité. Il prendra sous sa seule responsabilité les précautions liées à l'utilisation du produit qu'il connaît.



SHOP-ERA

Chemin de Geffry 9
Box 35 et 36
1073 Savigny
contact@shop-era.ch

RAPPORT D'ANALYSE

Huile essentielle

Tea Tree

Index	Name	Time [Min]	Area [uV.Min]	Area % [%]	Allergene
44		26.19	14.8	0.024	
45		26.25	17.2	0.028	
46	Methyleugenol	26.32	15.0	0.024	
47		26.41	31.9	0.051	
48		27.11	55.2	0.089	
49		27.20	41.7	0.067	
50		27.30	77.9	0.125	
51	Globulol	27.46	133.9	0.215	
52		27.51	60.0	0.096	
53		27.60	89.3	0.144	
54		27.93	36.0	0.058	
55		28.07	64.0	0.103	
56		28.20	46.2	0.074	
57		28.51	38.9	0.063	
58		28.81	68.4	0.110	
59		29.92	46.4	0.075	
Total			62142.4	100.000	

Les renseignements dans ce certificat d'analyse sont basés sur l'état de nos connaissances relatives au produit concerné, à la date de mise à jour. Elle ne dispense en aucun cas l'utilisateur de connaître et d'appliquer l'ensemble des textes réglementant son activité. Il prendra sous sa seule responsabilité les précautions liées à l'utilisation du produit qu'il connaît.