



SHOP-ERA

Chemin de Geffry 9
Box 35 et 36
1073 Savigny
contact@shop-era.ch

RAPPORT D'ANALYSE

Huile essentielle

Epinette noire 25-165

Nom botanique latin: *Picea mariana*

Provenance: Canada

Parties distillées: Aiguilles

Culture: Biologique

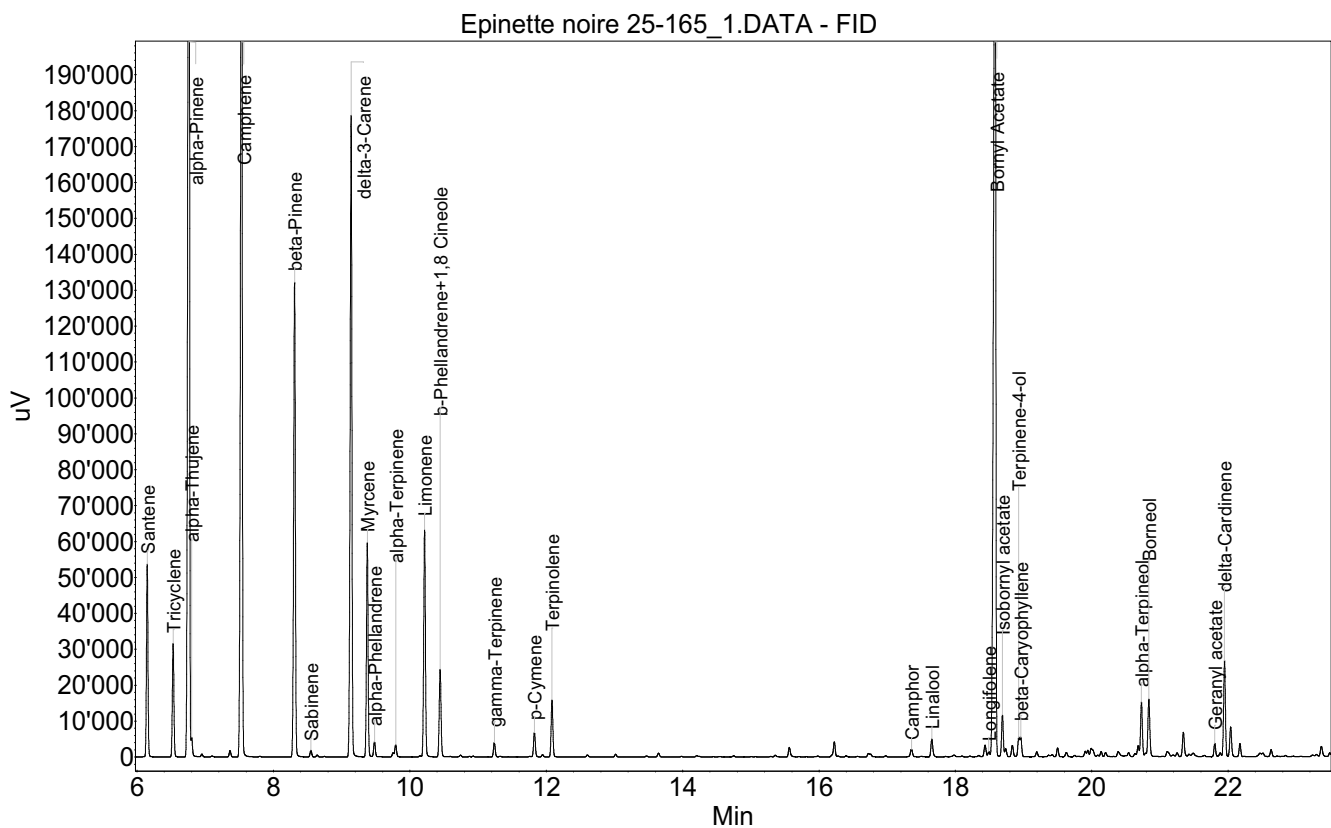
No de lot: 25-165

No de CE: 294-420-3

Date of analysis: 12.12.2025 15:43:14

System: GC-430 FID

Column: BGB Wax 60m / 0.25mm / 0.25um



Les renseignements dans ce certificat d'analyse sont basés sur l'état de nos connaissances relatives au produit concerné, à la date de mise à jour. Elle ne dispense en aucun cas l'utilisateur de connaître et d'appliquer l'ensemble des textes réglementant son activité. Il prendra sous sa seule responsabilité les précautions liées à l'utilisation du produit qu'il connaît.

**SHOP-ERA**Chemin de Geffry 9
Box 35 et 36
1073 Savigny
contact@shop-era.ch

RAPPORT D'ANALYSE

Huile essentielle**Epinette noire 25-165**

| Index | Name | Time [Min] | Area [uV.Min] | Area % [%] | Allergene |
|-------|----------------------------|------------|---------------|------------|---------------------------|
| 1 | Santene | 6.15 | 1357.4 | 2.616 | |
| 2 | Tricyclene | 6.53 | 841.6 | 1.622 | |
| 3 | alpha-Pinene | 6.76 | 10590.4 | 20.414 | |
| 4 | alpha-Thujene | 6.80 | 79.9 | 0.154 | |
| 5 | | 6.83 | 27.3 | 0.053 | |
| 6 | | 7.36 | 52.6 | 0.101 | |
| 7 | Camphene | 7.53 | 8303.0 | 16.005 | |
| 8 | beta-Pinene | 8.31 | 3862.9 | 7.446 | |
| 9 | Sabinene | 8.55 | 53.3 | 0.103 | |
| 10 | delta-3-Carene | 9.14 | 5365.5 | 10.343 | |
| 11 | Myrcene | 9.38 | 1637.1 | 3.156 | |
| 12 | alpha-Phellandrene | 9.48 | 124.4 | 0.240 | |
| 13 | | 9.75 | 29.9 | 0.058 | |
| 14 | alpha-Terpinene | 9.79 | 108.2 | 0.209 | |
| 15 | Limonene | 10.22 | 1863.6 | 3.592 | Directive 2003/15EC (7th) |
| 16 | b-Phellandrene+1,8 Cineole | 10.44 | 747.3 | 1.440 | |
| 17 | gamma-Terpinene | 11.24 | 117.7 | 0.227 | |
| 18 | p-Cymene | 11.83 | 205.6 | 0.396 | |
| 19 | | 11.95 | 19.9 | 0.038 | |
| 20 | Terpinolene | 12.08 | 476.9 | 0.919 | |
| 21 | | 13.02 | 24.1 | 0.046 | |
| 22 | | 13.65 | 36.5 | 0.070 | |
| 23 | | 15.56 | 93.0 | 0.179 | |
| 24 | | 16.22 | 138.9 | 0.268 | |
| 25 | | 16.73 | 58.1 | 0.112 | |
| 26 | Camphor | 17.36 | 80.6 | 0.155 | |
| 27 | Linalool | 17.65 | 166.1 | 0.320 | Directive 2003/15EC (7th) |
| 28 | | 18.44 | 89.6 | 0.173 | |
| 29 | Longifolene | 18.49 | 17.4 | 0.034 | |
| 30 | Bornyl Acetate | 18.58 | 10842.7 | 20.900 | |
| 31 | Isobornyl acetate | 18.69 | 404.4 | 0.780 | |
| 32 | | 18.84 | 95.6 | 0.184 | |
| 33 | Terpinene-4-ol | 18.93 | 47.0 | 0.091 | |
| 34 | beta-Caryophyllene | 18.96 | 20.8 | 0.040 | |
| 35 | | 19.19 | 45.1 | 0.087 | |
| 36 | | 19.50 | 75.5 | 0.145 | |
| 37 | | 19.63 | 42.5 | 0.082 | |
| 38 | | 19.94 | 102.2 | 0.197 | |
| 39 | | 19.99 | 141.9 | 0.273 | |
| 40 | | 20.14 | 45.2 | 0.087 | |
| 41 | | 20.20 | 43.2 | 0.083 | |
| 42 | | 20.39 | 70.2 | 0.135 | |
| 43 | | 20.54 | 48.7 | 0.094 | |

Les renseignements dans ce certificat d'analyse sont basés sur l'état de nos connaissances relatives au produit concerné, à la date de mise à jour. Elle ne dispense en aucun cas l'utilisateur de connaître et d'appliquer l'ensemble des textes réglementant son activité. Il prendra sous sa seule responsabilité les précautions liées à l'utilisation du produit qu'il connaît.



SHOP-ERA

Chemin de Geffry 9
Box 35 et 36
1073 Savigny
contact@shop-era.ch

RAPPORT D'ANALYSE

Huile essentielle

Epinette noire 25-165

| Index | Name | Time [Min] | Area [uV.Min] | Area % [%] | Allergene |
|-------|-----------------|------------|---------------|------------|-----------|
| 44 | alpha-Terpineol | 20.73 | 341.7 | 0.659 | |
| 45 | Borneol | 20.84 | 523.8 | 1.010 | |
| 46 | | 21.11 | 68.2 | 0.131 | |
| 47 | | 21.25 | 54.4 | 0.105 | |
| 48 | | 21.34 | 222.8 | 0.429 | |
| 49 | | 21.43 | 23.6 | 0.045 | |
| 50 | | 21.49 | 54.4 | 0.105 | |
| 51 | Geranyl acetate | 21.80 | 110.6 | 0.213 | |
| 52 | | 21.88 | 36.4 | 0.070 | |
| 53 | delta-Cardinene | 21.95 | 820.1 | 1.581 | |
| 54 | | 22.04 | 268.5 | 0.518 | |
| 55 | | 22.17 | 108.6 | 0.209 | |
| 56 | | 22.51 | 84.9 | 0.164 | |
| 57 | | 22.63 | 63.2 | 0.122 | |
| 58 | | 23.37 | 96.3 | 0.186 | |
| 59 | | 23.49 | 33.1 | 0.064 | |
| 60 | | 27.19 | 28.8 | 0.055 | |
| 61 | | 28.95 | 88.5 | 0.171 | |
| 62 | | 29.23 | 81.6 | 0.157 | |
| 63 | | 30.06 | 174.9 | 0.337 | |
| | | | | | |
| Total | | | 51877.9 | 100.000 | |

Les renseignements dans ce certificat d'analyse sont basés sur l'état de nos connaissances relatives au produit concerné, à la date de mise à jour. Elle ne dispense en aucun cas l'utilisateur de connaître et d'appliquer l'ensemble des textes réglementant son activité. Il prendra sous sa seule responsabilité les précautions liées à l'utilisation du produit qu'il connaît.