



SHOP-ERA

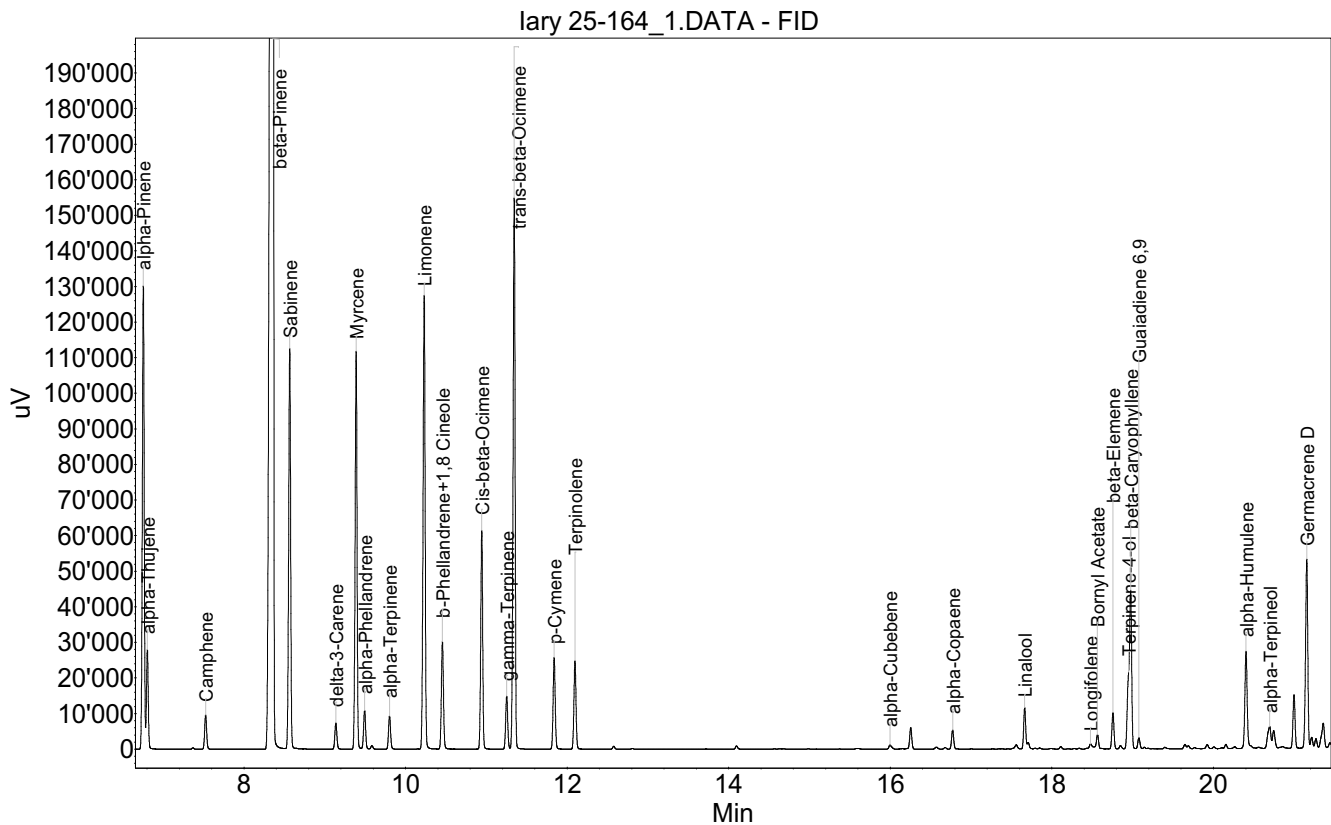
Chemin de Geffry 9
Box 35 et 36
1073 Savigny
contact@shop-era.ch

RAPPORT D'ANALYSE

Huile essentielle lary 25-164

Nom botanique latin: *Psidia altissima*
Provenance: Madagascar
Parties distillées: Plantes
Culture: Biologique
No de lot: 25-164
No de CE: 289-918-2

Date of analysis: 12.12.2025 14:37:56
System: GC-430 FID
Column: BGB Wax 60m / 0.25mm / 0.25um



Les renseignements dans ce certificat d'analyse sont basés sur l'état de nos connaissances relatives au produit concerné, à la date de mise à jour. Elle ne dispense en aucun cas l'utilisateur de connaître et d'appliquer l'ensemble des textes réglementant son activité. Il prendra sous sa seule responsabilité les précautions liées à l'utilisation du produit qu'il connaît.

**RAPPORT D'ANALYSE****Huile essentielle
lary 25-164**

Index	Name	Time [Min]	Area [uV.Min]	Area % [%]	Allergene
1		6.13	55.4	0.084	
2	alpha-Pinene	6.76	3471.8	5.293	
3	alpha-Thujene	6.80	722.8	1.102	
4	Camphene	7.53	276.9	0.422	
5	beta-Pinene	8.36	30798.7	46.956	
6	Sabinene	8.57	3169.5	4.832	
7	delta-3-Carene	9.14	218.9	0.334	
8	Myrcene	9.39	3101.0	4.728	
9	alpha-Phellandrene	9.49	322.7	0.492	
10		9.58	32.3	0.049	
11	alpha-Terpinene	9.80	277.6	0.423	
12	Limonene	10.23	3800.3	5.794	Directive 2003/15EC (7th)
13	b-Phellandrene+1,8 Cineole	10.46	902.6	1.376	
14	Cis-beta-Ocimene	10.94	1725.8	2.631	
15	gamma-Terpinene	11.25	441.2	0.673	
16	trans-beta-Ocimene	11.35	4514.0	6.882	
17	p-Cymene	11.84	774.0	1.180	
18	Terpinolene	12.10	743.7	1.134	
19		14.10	29.2	0.045	
20	alpha-Cubebene	16.00	48.5	0.074	
21		16.25	184.3	0.281	
22	alpha-Copaene	16.77	166.6	0.254	
23		17.56	47.1	0.072	
24	Linalool	17.66	329.2	0.502	Directive 2003/15EC (7th)
25		17.71	61.7	0.094	
26	Longifolene	18.48	59.0	0.090	
27	Bornyl Acetate	18.56	143.2	0.218	
28	beta-Elemene	18.76	307.8	0.469	
29		18.85	31.2	0.048	
30	Terpinene-4-ol	18.95	414.0	0.631	
31	beta-Caryophyllene	18.97	1486.1	2.266	
32	Guaiadiene 6,9	19.08	99.4	0.152	
33		19.14	20.1	0.031	
34		19.65	46.8	0.071	
35		19.92	38.9	0.059	
36		20.15	31.4	0.048	
37	alpha-Humulene	20.40	924.8	1.410	
38		20.68	86.5	0.132	
39	alpha-Terpineol	20.70	201.1	0.307	
40		20.75	184.7	0.282	
41		20.86	31.3	0.048	
42		21.00	457.6	0.698	
43	Germacrene D	21.16	1711.8	2.610	

Les renseignements dans ce certificat d'analyse sont basés sur l'état de nos connaissances relatives au produit concerné, à la date de mise à jour. Elle ne dispense en aucun cas l'utilisateur de connaître et d'appliquer l'ensemble des textes réglementant son activité. Il prendra sous sa seule responsabilité les précautions liées à l'utilisation du produit qu'il connaît.



SHOP-ERA

Chemin de Geffry 9
Box 35 et 36
1073 Savigny
contact@shop-era.ch

RAPPORT D'ANALYSE

Huile essentielle

lary 25-164

Index	Name	Time [Min]	Area [uV.Min]	Area % [%]	Allergene
44		21.21	94.8	0.145	
45		21.27	86.0	0.131	
46		21.36	302.0	0.460	
47		21.44	50.5	0.077	
48		21.49	47.5	0.072	
49		21.60	57.7	0.088	
50		21.82	46.3	0.071	
51	delta-Cardinene	21.96	580.5	0.885	
52	gamma-Cardinene	22.05	225.2	0.343	
53		22.17	61.5	0.094	
54	Geraniol	23.37	62.9	0.096	Directive 2003/15EC (7th)
55		23.38	461.3	0.703	
56		24.28	30.8	0.047	
57		25.17	30.2	0.046	
58	Caryophyllene oxide	26.11	39.1	0.060	
59	Nerolidol	26.68	92.4	0.141	
60		27.04	30.4	0.046	
61		27.32	37.3	0.057	
62		27.45	140.1	0.214	
63		27.68	70.1	0.107	
64		28.62	57.6	0.088	
65		28.96	79.9	0.122	
66		29.25	40.4	0.062	
67		29.44	57.8	0.088	
68		29.49	37.2	0.057	
69		29.93	48.6	0.074	
70		30.10	163.2	0.249	
71		30.50	68.1	0.104	
Total			65591.2	100.000	

Les renseignements dans ce certificat d'analyse sont basés sur l'état de nos connaissances relatives au produit concerné, à la date de mise à jour. Elle ne dispense en aucun cas l'utilisateur de connaître et d'appliquer l'ensemble des textes réglementant son activité. Il prendra sous sa seule responsabilité les précautions liées à l'utilisation du produit qu'il connaît.