



SHOP-ERA

Chemin de Geffry 9
Box 35 et 36
1073 Savigny
contact@shop-era.ch

RAPPORT D'ANALYSE

Huile essentielle

Bay de St-Thomas

Nom botanique latin: *Pimenta racemosa*

Provenance: Inde

Parties distillées: Feuilles

Culture: Conventionnelle

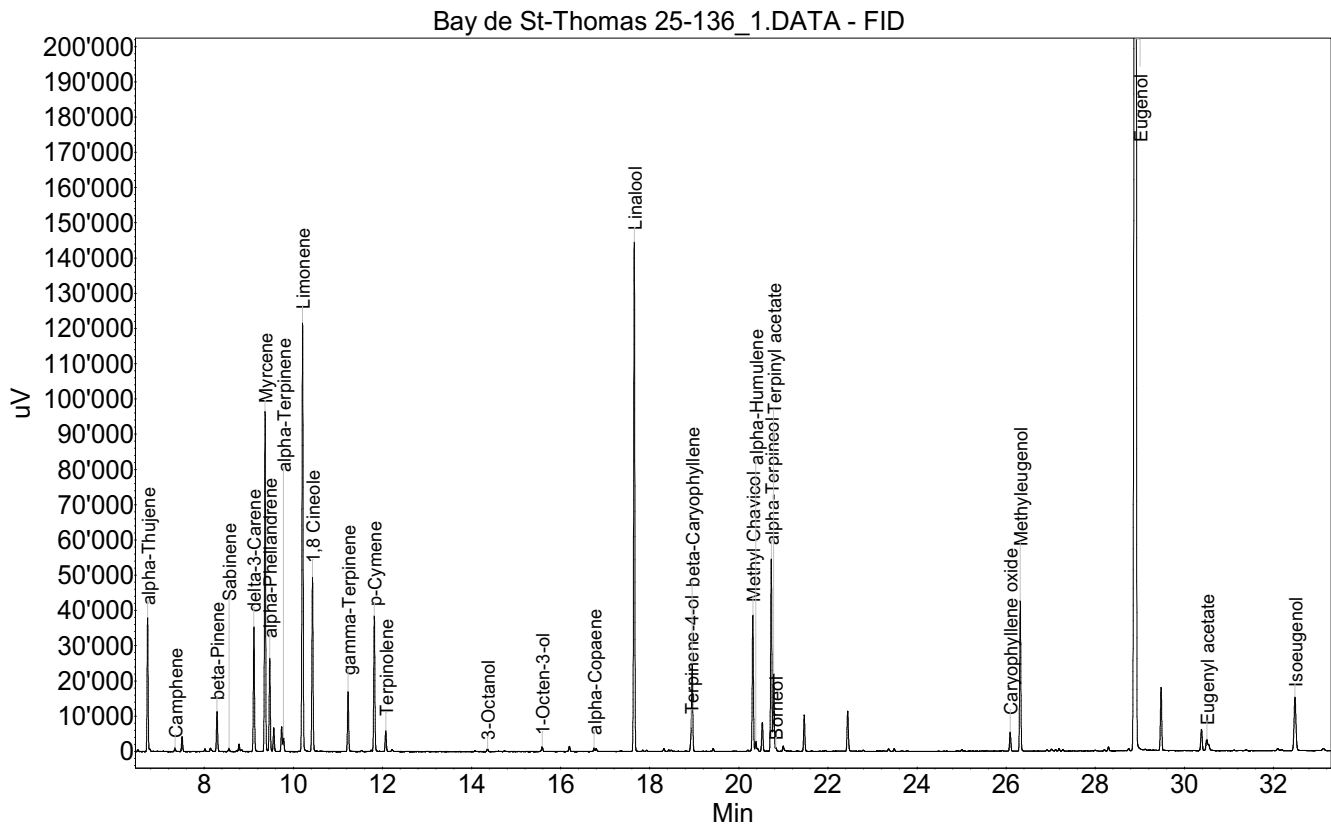
No de lot: 25-136

No de CE: 285-385-5

Date of analysis: 10.10.2025 21:48:08

System: GC-430 FID

Column: BGB Wax 60m / 0.25mm / 0.25um



Les renseignements dans ce certificat d'analyse sont basés sur l'état de nos connaissances relatives au produit concerné, à la date de mise à jour. Elle ne dispense en aucun cas l'utilisateur de connaître et d'appliquer l'ensemble des textes réglementant son activité. Il prendra sous sa seule responsabilité les précautions liées à l'utilisation du produit qu'il connaît.

**SHOP-ERA**

Chemin de Geffry 9
Box 35 et 36
1073 Savigny
contact@shop-era.ch

RAPPORT D'ANALYSE

Huile essentielle Bay de St-Thomas

Index	Name	Time [Min]	Area [uV.Min]	Area % [%]	Allergene
1	alpha-Thujene	6.73	1005.1	1.508	
2		6.78	16.3	0.024	
3	Camphene	7.34	32.6	0.049	
4		7.50	121.8	0.183	
5		8.14	35.7	0.054	
6	beta-Pinene	8.29	338.7	0.508	
7	Sabinene	8.55	29.9	0.045	
8		8.78	68.2	0.102	
9		8.84	19.4	0.029	
10	delta-3-Carene	9.11	1042.4	1.564	
11	Myrcene	9.37	2691.8	4.037	
12	alpha-Phellandrene	9.47	775.0	1.162	
13		9.56	199.0	0.298	
14		9.74	208.0	0.312	
15	alpha-Terpinene	9.78	117.4	0.176	
16	Limonene	10.21	3621.5	5.432	Directive 2003/15EC (7th)
17	1,8 Cineole	10.43	1485.1	2.227	
18	gamma-Terpinene	11.23	506.4	0.760	
19	p-Cymene	11.82	1141.0	1.711	
20	Terpinolene	12.07	180.7	0.271	
21	3-Octanol	14.36	23.7	0.036	
22	1-Octen-3-ol	15.59	47.3	0.071	
23		16.20	49.8	0.075	
24	alpha-Copaene	16.75	30.0	0.045	
25		16.80	27.9	0.042	
26	Linalool	17.65	4152.8	6.229	Directive 2003/15EC (7th)
27	Terpinene-4-ol	18.93	85.9	0.129	
28	beta-Caryophyllene	18.95	760.6	1.141	
29		19.42	27.7	0.042	
30	Methyl Chavicol	20.31	1183.0	1.774	
31	alpha-Humulene	20.38	115.7	0.174	
32		20.53	275.3	0.413	
33	alpha-Terpineol	20.73	1651.3	2.477	
34	Terpinyl acetate	20.78	694.8	1.042	
35	Borneol	20.83	28.6	0.043	
36		21.00	54.3	0.081	
37		21.47	321.3	0.482	
38		22.44	386.1	0.579	
39	Caryophyllene oxide	26.09	177.8	0.267	
40	Methyleugenol	26.32	1284.2	1.926	
41		28.30	37.1	0.056	
42	Eugenol	28.91	39882.5	59.819	Directive 2003/15EC (7th)
43		29.48	604.7	0.907	

Les renseignements dans ce certificat d'analyse sont basés sur l'état de nos connaissances relatives au produit concerné, à la date de mise à jour. Elle ne dispense en aucun cas l'utilisateur de connaître et d'appliquer l'ensemble des textes réglementant son activité. Il prendra sous sa seule responsabilité les précautions liées à l'utilisation du produit qu'il connaît.



SHOP-ERA

Chemin de Geffry 9
Box 35 et 36
1073 Savigny
contact@shop-era.ch

RAPPORT D'ANALYSE

Huile essentielle

Bay de St-Thomas

Index	Name	Time [Min]	Area [uV.Min]	Area % [%]	Allergene
44		30.39	224.2	0.336	
45	Eugenyl acetate	30.50	122.9	0.184	
46		30.54	34.0	0.051	
47	Isoeugenol	32.48	752.3	1.128	Directive 2003/15EC (7th)
Total			66671.7	100.000	

Les renseignements dans ce certificat d'analyse sont basés sur l'état de nos connaissances relatives au produit concerné, à la date de mise à jour. Elle ne dispense en aucun cas l'utilisateur de connaître et d'appliquer l'ensemble des textes réglementant son activité. Il prendra sous sa seule responsabilité les précautions liées à l'utilisation du produit qu'il connaît.