



SHOP-ERA

Chemin de Geffry 9
Box 35 et 36
1073 Savigny
contact@shop-era.ch

RAPPORT D'ANALYSE

Huile essentielle

Palmarosa

Nom botanique latin: *Cymbopogon martinii* var. *motia*

Provenance: Inde

Parties distillées: Parties aériennes

Culture: Biologique

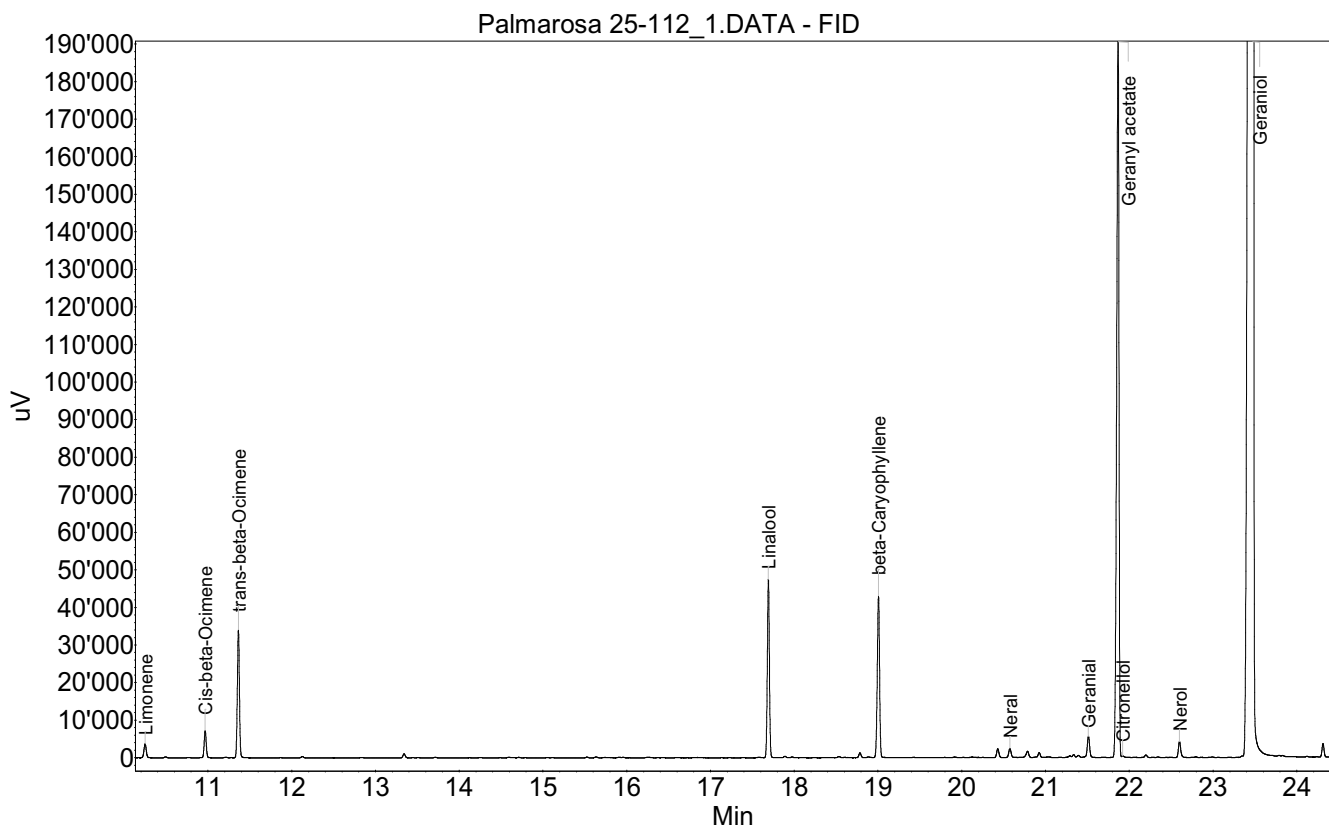
No de lot: 25-112

No de CE: 283-461-2

Date of analysis: 16.07.2025 22:19:43

System: GC-430 FID

Column: BGB Wax 60m / 0.25mm / 0.25um



Les renseignements dans ce certificat d'analyse sont basés sur l'état de nos connaissances relatives au produit concerné, à la date de mise à jour. Elle ne dispense en aucun cas l'utilisateur de connaître et d'appliquer l'ensemble des textes réglementant son activité. Il prendra sous sa seule responsabilité les précautions liées à l'utilisation du produit qu'il connaît.

**RAPPORT D'ANALYSE****Huile essentielle****Palmarosa**

Index	Name	Time [Min]	Area [uV.Min]	Area % [%]	Allergene
1	Myrcene	9.41	99.3	0.145	
2	Limonene	10.25	120.0	0.175	Directive 2003/15EC (7th)
3	Cis-beta-Ocimene	10.97	208.1	0.304	
4	trans-beta-Ocimene	11.36	972.3	1.419	
5		13.34	33.6	0.049	
6	Linalool	17.69	1343.4	1.961	Directive 2003/15EC (7th)
7		18.78	40.3	0.059	
8	beta-Caryophyllene	19.01	1345.2	1.964	
9		20.43	76.0	0.111	
10	Neral	20.58	82.4	0.120	Directive 2003/15EC (7th)
11		20.79	60.9	0.089	
12		20.92	42.9	0.063	
13	Geranial	21.51	184.4	0.269	Directive 2003/15EC (7th)
14	Geranyl acetate	21.87	6125.4	8.942	
15	Citronellol	21.92	13.8	0.020	Directive 2003/15EC (7th)
16	Nerol	22.60	140.1	0.205	
17	Geraniol	23.47	56180.2	82.016	Directive 2003/15EC (7th)
18		24.31	104.6	0.153	
19		25.85	37.8	0.055	
20	Caryophyllene oxide	26.14	116.2	0.170	
21		26.70	94.4	0.138	
22	Geranyl caproate	27.56	431.4	0.630	
23		30.58	54.1	0.079	
24		31.08	84.5	0.123	
25	Farnesol 3	32.48	508.3	0.742	Directive 2003/15EC (7th)
Total			68499.3	100.000	